

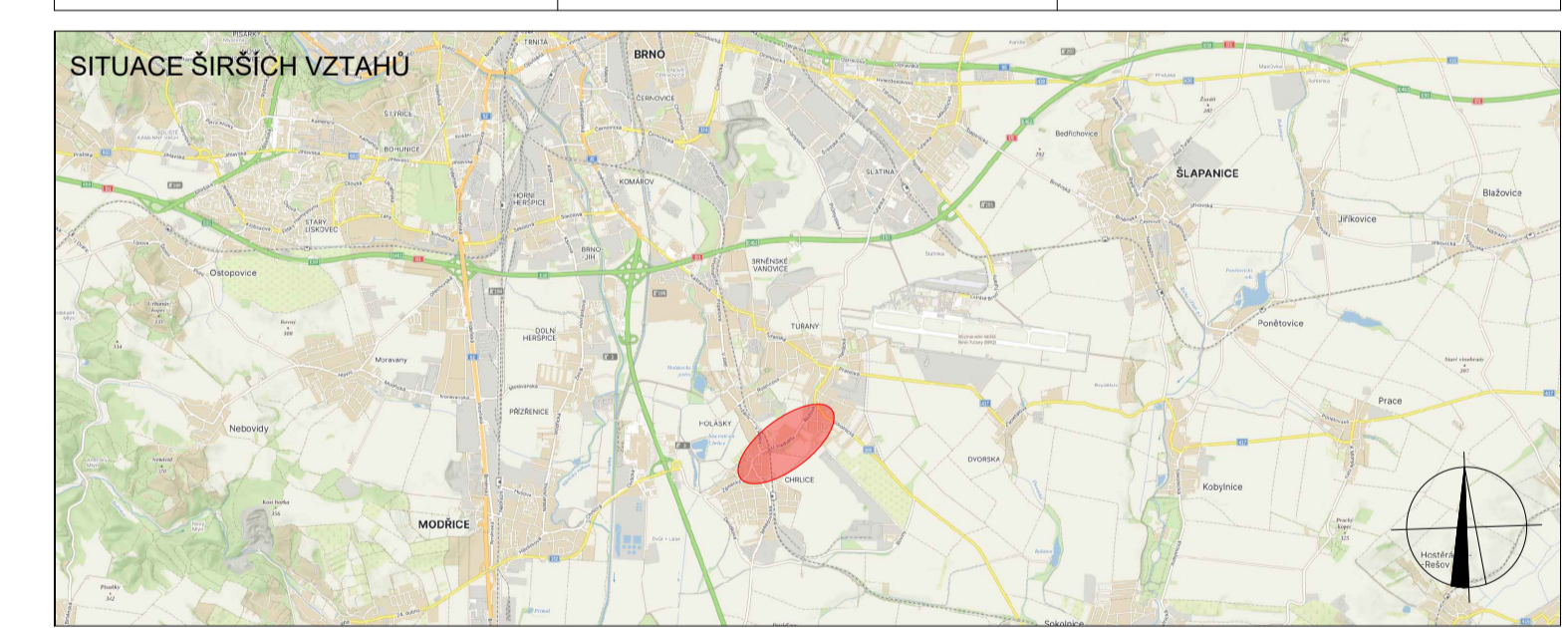
POLICIE ČESKÉ REPUBLIKY
 Městské ředitelství policie Brno
 Doplnění inženýrských, pracovních dopravních značkovacích prostředků

Pod č.j.: KRPS-41923-6/CJ-2024-0602D1
 v kontextu č.j.: KRPS-146566-1/CJ-2021-0602D8
 Dle § 77 z.č. 361/2000 Sb.
 § 24 z.č. 13/1997 Sb.

SOUHLASÍME S PDZ a UZAVÍRKOU
 V dne

SOUHLASÍME S PDZ a UZAVÍRKOU
 V dne

SOUHLASÍME S PDZ a UZAVÍRKOU
 V dne



- LEGENDA**
- TRVALÉ SVISLÉ DOPRAVNÍ ZNAČENÍ
 - DOČASNĚ ZNEPLATNĚNÉ TRVALÉ SVISLÉ DOPRAVNÍ ZNAČENÍ
 - NAVRŽENÉ PŘECHODNÉ DOPRAVNÍ ZNAČENÍ
 - OBJÍZDNÁ TRASA NAD 3,5l
 - OBJÍZDNÁ TRASA DO 3,5l A BUS
 - OBJÍZDNÁ TRASA NAD 3,6 m
- DETAIL IS11b NA OBJÍZDNÉ TRASE

Použité dopravní značení bude v základní velikosti a v reflexním provedení if:1
 K názvu dopravního značení bylo využito TP 68 Zásady pro označování pracovišť na pozemních komunikacích, TP 66 Zásady pro označování pracovních míst na pozemních komunikacích, II. vydání

VYPRACOVAL: Lada Štástrná	
KONTROLOVAL: Ing. Mgr. Josef Janík	
NÁZEV AKCE: III/15282 BRNO, UL. U VIADUKTU	DATUM: 3/2024
NÁZEV PŘÍLOHY: SITUACE DOPRAVNĚ-INŽENÝRSKÝCH OPATŘENÍ	FORMÁT: 594 x 850
OBSAH: OBJÍZDNÁ TRASA	ČÍSLO ZÁKAZKY: ČÍSLO PŘÍLOHY: 2.3

