

±0=216,85
 HASIČSKÁ ZBROJNICE
 č.p. 403
 452,5 m²
 POŽÁRNÍ ZBROJNICE
 č.p. 373

LEGENDA:

- STROMY K POKÁCENÍ / STÁVAJÍCÍ
- NOVÉ ÚPRAVY KOMUNIKACÍ, HRAN KOMUNIKACÍ A CHODNÍKŮ
- STÁVAJÍCÍ KOMUNIKACE
- 215 59 STÁVAJÍCÍ GEODETICKÉ VÝŠKOVÉ ZAMĚŘENÍ
- 216 59 NOVÉ VÝŠKY UPRAVENÉHO TERÉNU
- KATASTRÁLNÍ HRANICE POZEMKŮ

Poznámka: Vlečné křivky jsou pro autojeřáb TATRA 148
 ±0 = 216,85 m.n.v. B.p.v.

Karta ukazatele

Objekt: POŽÁRNÍ ZBRONJICE HOLÁSKY

JKSO:

801674114510

1. Perspektiva

Pro vytváření ceny byly použity ceny realizovaných hasičských zbrojnic podobného typu.

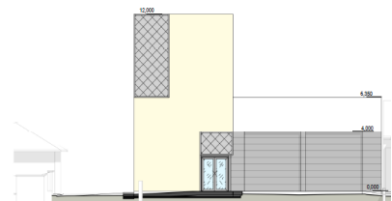
Studie řeší změny stávající požární zbrojnice dle zadání stavebníka tak, aby vyhověla novým požadavkům Jednotky sboru dobrovolných hasičů Brno-Holásky.

Stávající budova s garáží bude zbourána a na jejím místě se postaví nová stavba.



POHLED VÝCHODNÍ

Měřítko: 1:150



POHLED ZAPADNÍ

Měřítko: 1:150



POHLED SEVERNÍ

Měřítko: 1:150



2. Rozpočtové náklady

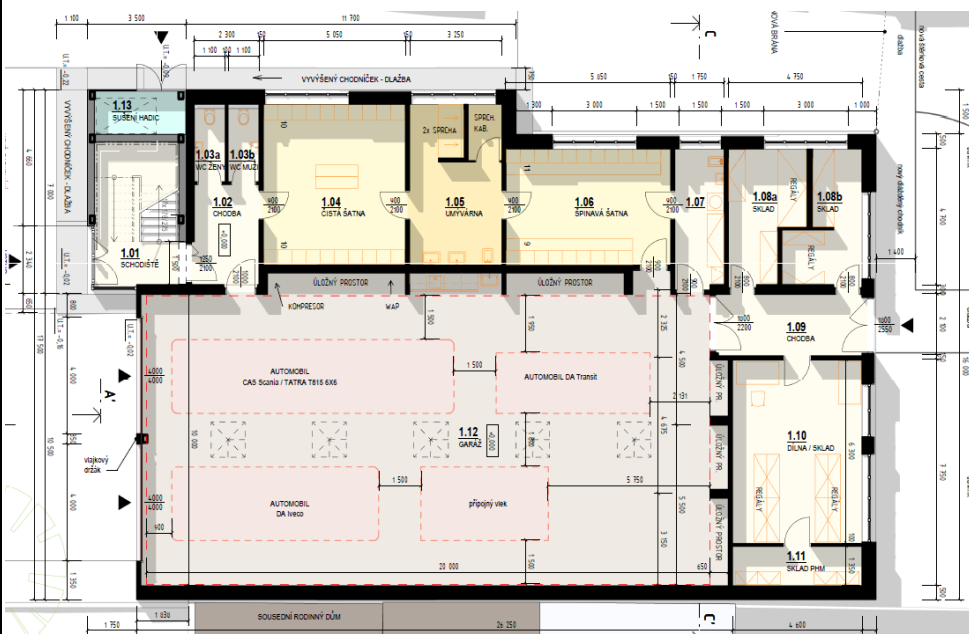
	Náklad	%	m3	m2 ZP		
Stavební část	35 602 012	100,00	10 174	71 703	0	0
z toho HSV	16 137 397	50,48	5 136	36 199	0	0
PSV	11 049 315	34,57	3 517	24 785	0	0
Montáže	4 778 663	14,95	1 521	10 719	0	0
bourání stáv. Zbrojnice	1 661 637					
zpevněné plochy	1 975 000	0,00	0	0	0	0

3. Rozhodující měrné a účelové jednotky

	Počet MJ	Poměr k MJ1	Poměr k MJ2	Poměr k MJ3	Poměr k MJ4
MJ1: m3	3 142	1	7	0	0
MJ2: m2 ZP	446	0	1	0	0
MJ3:					
MJ4:					

4. Nákres

PŮDORYS 1NP



PŮDORYS 2NP



Rozpočet ukazatele

Objekt: POŽÁRNÍ ZBROJNICE HOLÁSKY
JKSO: 801674114510

MJ1	MJ2	MJ3	MJ4
m3	m2 ZP		
3 142	446		

Kód	Popis	Náklad	%	Index	Cena / MJ1	Cena / MJ2	Cena / MJ3	Cena / MJ4
-----	-------	--------	---	-------	------------	------------	------------	------------

ZRN Základní rozpočtové náklady 31 965 375 100,00 10 174 71 703

HSV Práce a dodávky HSV 16 137 397 50,48 5 136 36 199

1	Zemní práce	815 078	2,55	0,5590	259	1 828		
2	Zakládání	938 067	2,93	0,5590	299	2 104		
3	Svislé a kompletní konstrukce	3 698 091	11,57	0,5590	1 177	8 295		
4	Vodorovné konstrukce	4 753 630	14,87	0,5590	1 513	10 663		
6	Úpravy povrchu, podlahy, osazení	3 043 966	9,52	0,5590	969	6 828		
8	Trubní vedení	310 279	0,97	0,5590	99	696		
9	Ostatní konstrukce a práce-bourání	1 279 081	4,00	0,5590	407	2 869		
99	Přesun hmot	1 299 206	4,06	0,5590	414	2 914		

PSV Konstrukce a práce PSV 11 049 315 34,57 3 517 24 785

711	Izolace proti vodě, vlhkosti a plynům	311 166	0,97	0,5590	99	698		
712	Povlakové krytiny	1 923 143	6,02	0,5590	612	4 314		
713	Izolace tepelné	299 645	0,94	0,5590	95	672		
721	Zdravotechnika - vnitřní kanalizace	601 526	1,88	0,5590	191	1 349		
722	Zdravotechnika - vnitřní vodovod	375 674	1,18	0,5590	120	843		
725	Zdravotechnika - zařizovací předměty	363 947	1,14	0,5590	116	816		
732	Ústřední vytápění - strojovny	277 842	0,87	0,5590	88	623		
733	Ústřední vytápění - potrubí	418 161	1,31	0,5590	133	938		
734	Ústřední vytápění - armatury	575 251	1,80	0,5590	183	1 290		
735	Ústřední vytápění - otopná tělesa	611 054	1,91	0,5590	194	1 371		
761	Konstrukce sklobetonové	9 504	0,03	0,5590	3	21		
764	Konstrukce klempířské	302 124	0,95	0,5590	96	678		
766	Konstrukce truhlářské	1 167 956	3,65	0,5590	372	2 620		
767	Konstrukce zámečnické	1 392 754	4,36	0,5590	443	3 124		
771	Podlahy z dlaždic	532 205	1,66	0,5590	169	1 194		
773	Podlahy teracové	10 622	0,03	0,5590	3	24		
776	Podlahy povlakové	134 728	0,42	0,5590	43	302		
777	Podlahy lité	484 736	1,52	0,5590	154	1 087		
781	Dokončovací práce - obklady keramické	462 325	1,45	0,5590	147	1 037		
783	Dokončovací práce - nátěry	678 673	2,12	0,5590	216	1 522		
784	Dokončovací práce - malby	95 596	0,30	0,5590	30	214		
786	Dokončovací práce - čalounnické úpravy	20 684	0,06	0,5590	7	46		

MON Montážní práce a dodávky 4 778 663 14,95 1 521 10 719

21-M	Elektromontáže	2 322 806	7,27	0,5590	739	5 210		
22-M	Montáže oznam. a zabezp. zařízení	685 941	2,15	0,5590	218	1 539		
24-M	Montáže vzduchotechnických zařízení	342 132	1,07	0,5590	109	767		
35-M	Montáž čerpadel, kompr. a vodoh.zař.	160 444	0,50	0,5590	51	360		
43-M	Montáž ocelových konstrukcí	1 215 909	3,80	0,5590	387	2 727		
46-M	Zemní práce při extr.mont.pracích	51 432	0,16	0,5590	16	115		



SOUPIS PRACÍ

Stavba:

Místo:

Datum:

Zadavatel:

Projektant:

Zhotovitel:

Zpracovatel:

PČ	Typ	Kód	Popis	MJ	Množství	J.cena [CZK]	Cena celkem [CZK]	Cenová soustava
----	-----	-----	-------	----	----------	--------------	-------------------	-----------------

Náklady soupisu celkem

1 661 637,20

D HSV Práce a dodávky HSV

1 661 637,20

D 9 Ostatní konstrukce a práce, bourání

827 550,00

1	K	981011413	Demolice budov zděných na MC nebo z betonu podíl konstrukcí přes 15 do 20 % postupným rozebíráním	m3	1 350,000	613,00	827 550,00	CS ÚRS 2024 01
---	---	-----------	---	----	-----------	--------	------------	----------------

D 997 Přesun sutě

834 087,20

2	K	997006511	Vodorovná doprava sutí s naložením a složením na skládku do 100 m	t	499,500	52,10	26 023,95	CS ÚRS 2024 01
---	---	-----------	---	---	---------	-------	-----------	----------------

3	K	997006519	Příplatek k vodorovnému přemístění sutí na skládku ZKD 1 km přes 1 km	t	7 492,500	14,50	108 641,25	CS ÚRS 2024 01
---	---	-----------	---	---	-----------	-------	------------	----------------

VV 499,5*15 Přepočtené koeficientem množství 7 492,500

4	K	997013871	Poplatek za uložení stavebního odpadu na recyklační skládce (skládkovné) smíšeného stavebního a demoličního kódu odpadu 17 09 04	t	449,500	1 556,00	699 422,00	CS ÚRS 2024 01
---	---	-----------	--	---	---------	----------	------------	----------------