

POZNÁMKA:

- NAPĚTOVÁ SOUSTAVA NN
- OCHRANA PŘED ÚRAZEM EL. PROUDEM V DS NN - DLE PNE 33 0000-1/6
- ZÁKLADNÍ OCHRANA - ŽIVÝCH ČÁSTÍ
- OCHRANA PŘI PORUŠĚ - NEŽIVÝCH ČÁSTÍ
- VNĚJŠÍ VLVU
- PROSTOR
- OCHRANNA PÁSMO EL. ZÁRŽÍM - DLE ZÁK. 458/2000 SB (1), PLOŠNÁ OD 1.1.2001
- KABELU 1KV
- SDĚLOVACÍ VEDENÍ PROVOZOVATELE DS
- VENKOVNÍ VEDENÍ NN 1KV

STÁVAJÍCÍ SÍTĚ NN EG.D

- KABELOVÉ VEDENÍ
- PŘÍPOJKOVÁ SKŘÍŇ

PROJEKTOVANÉ SÍTĚ

- KABELOVÉ VEDENÍ V OCHRÁNĚNÍ ŽLABU
- PŘÍPOJKOVÁ SKŘÍŇ
- ROZPOJOVACÍ SKŘÍŇ
- UZEMNĚNÍ

KATASTR + POLOHOPIS

- HRANICE PARCEL
- VNITŘNÍ KRESBA PARCEL
- STÁVAJÍCÍ OBJEKTY
- OPLOCENÍ
- STROMY / KEŘ

STÁVAJÍCÍ INŽENÝRSKÉ SÍTĚ:

- BVK, KANALIZAČNÍ STOKA
- BVK, VODOVOD
- GASNET, PLYNOVOD NTL
- CETIN, KOMUNIKAČNÍ SÍŤ
- CETIN, KOMUNIKAČNÍ SÍŤ (NEZAMĚŘENÁ POLOHA)
- TSB, VEŘEJNÉ OSVĚTLENÍ

SOUBĚHY KABELŮ NN DLE ČSN 73 6005 [cm]		KŘÍŽENÍ KABELŮ NN DLE ČSN 73 6005 [cm]	
VO NN	5	VO NN	5
VN	20	VN	20
SDĚL	30	SDĚL	30
NTL	40	NTL	40
STL	60	STL	100
VODA	40	VODA	40
KANALIZACE	50	KANALIZACE	30

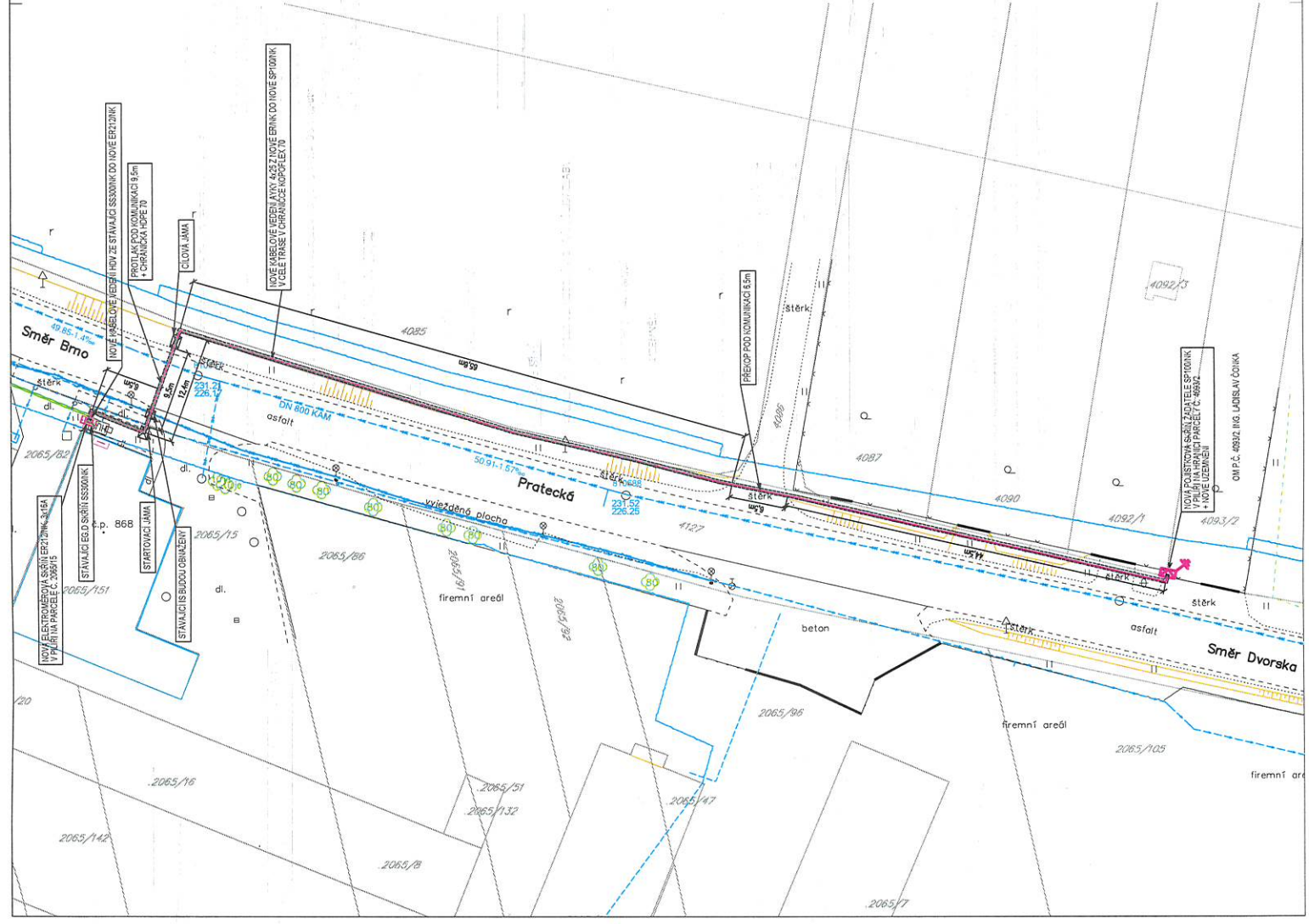
UPOZORNĚNÍ:

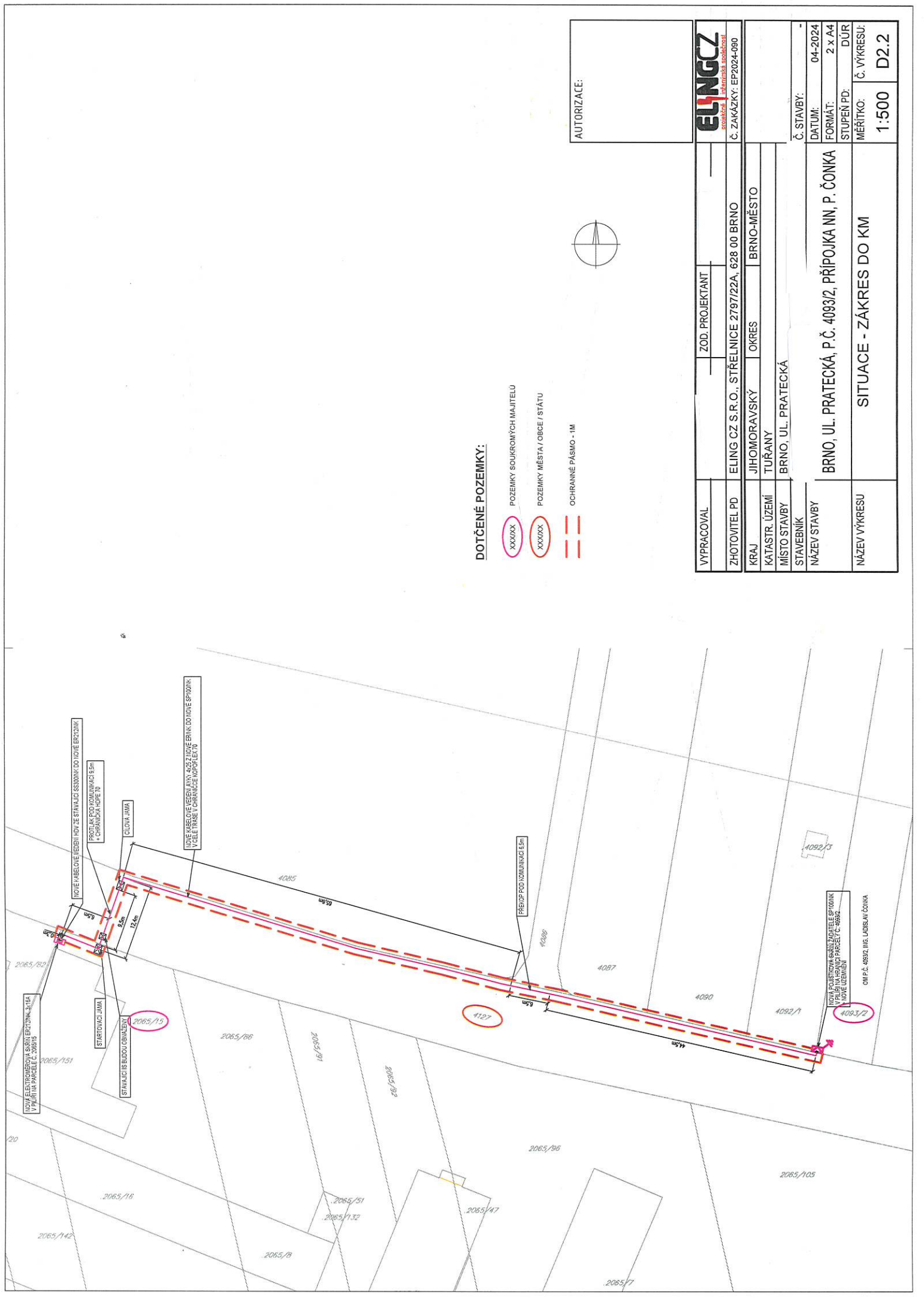
- VŠECHNY STÁVAJÍCÍ INŽENÝRSKÉ SÍTĚ MUSÍ BÝT PŘED ZAHÁJENÍM STAVBY VYTÝČENY, DLE USTANOVENÍ 4. VYHL. Č. 10/74 SB, O GEODETICKÝCH PRACÍCH VE VÝSTAVĚ
- PŘI KŘÍŽENÍ A SOUBĚHU S OSTATNÍMI INŽENÝRSKÝMI SÍTĚMI JE NUTNO SE ŘÍDIT ČSN 73 6005 PROSTOROVÉ USPORÁDÁNÍ SÍŤI
- SCHEMATICKE ZNAČKY JSOU KVŮLI PŘEHLEDNOSTI ZVĚTŠENY, NEDODRŽÍ JÍ MĚŘÍTKU



AUTORIZACE:

ELING CZ S.R.O. Ing. Ladislav Čížka		Č. ZAKÁZKY: EP2024-090	
VIPRACOVAL	PROJEKTANT	ELING CZ S.R.O., STŘELNICE 2797/22A, 628 00 BRNO	
ZHOTOVITEL PD	KRAJ	JIHO-MORAVSKÝ	BRNO-MĚSTO
KATASTR. ÚZEMÍ	MÍSTO STAVBY	BRNO, UL. PRATECKÁ	
NÁZEV STAVBY	NÁZEV VÝKRESU	SITUACE STAVBY - NOVÝ STAV	
Č. STAVBY:	DATUM:	04-2024	
FORMÁT:	STUPĚŇ PD:	2 x A4	DŮR
MĚŘÍTKO:	Č. VÝKRESU:	1:500	D2.3





DOTČENÉ POZEMKY:

- XXXXXX POZEMKY SOUKROMÝCH MAJITELŮ
- XXXXXX POZEMKY MĚSTA / OBCE / STÁTU
- — — — — OCHRANNÉ PÁSMO - 1M



AUTORIZACE:

VYPRACOVAL	ZOD. PROJEKTANT
ZHOTOVITEL PD	ELING CZ S.R.O., STŘELNICE 2797/22A, 628 00 BRNO
KRAJ	JIHOMORAVSKÝ OKRES BRNO-MĚSTO
KATASTR. ÚZEMÍ	TUŘANY
MÍSTO STAVBY	BRNO, UL. PRATECKÁ
STAVEBNÍK	
NÁZEV STAVBY	Č. STAVBY: -
	DATUM: 04-2024
	FORMÁT: 2 x A4
	STUPEŇ PD: DŮR
	MĚŘÍTKO: Č. VÝKRESU: 1:500 D2.2
NÁZEV VÝKRESU	SITUACE - ZÁKRES DO KM
	BRNO, UL. PRATECKÁ, P.Č. 4093/2, PŘÍPOJKA NN, P. ČONKA



Č. ZAKÁZKY: EP2024-090

OWP.Č. 4092, IIG. LADISLAV ČONKA