

## A.1 IDENTIFIKAČNÍ ÚDAJE

### A.1.1 Údaje o stavbě

<b>Název stavby:</b>	Obytný soubor Tuřany
<b>Katastrální území:</b>	Tuřany [612171]
<b>Parcelní číslo:</b>	parc.č. 4623, 4624, 4625, 4626, 4627, 4628, 4629
<b>Předmět dokumentace:</b>	Nová stavba rodinných domů, dvojdomů, bytových domů a výstavba související technické infrastruktury a místní komunikace. Jedná se o trvalé stavby.

### A.1.2 Údaje o stavebníkovi

<b>Investor/stavebník:</b>	Domky Myslivecká s.r.o. Pechova 1595/5 615 00 Brno – Židenice IČ: 048 26 230
----------------------------	---

### A.1.3 Údaje o zpracovateli dokumentace

<b>Generální projektant:</b>	UP constructions s.r.o. Pechova 1595/5 615 00 Brno – Židenice IČ: 60724609
<b>Kontaktní osoba:</b>	Ing. Miroslav Hroch, email: <a href="mailto:hroch@up-i.cz">hroch@up-i.cz</a> , tel: +420 725 302 534
<b>Zodpovědný projektant:</b>	Ing. arch. Tomáš Valeský, ČKA: 05020 email: <a href="mailto:valesky@up-i.cz">valesky@up-i.cz</a> , tel: +420 773 450 100
<b>Hlavní inženýr projektu:</b>	Ing. Miroslav Hroch email: <a href="mailto:hroch@up-i.cz">hroch@up-i.cz</a> , tel: +420 725 302 534
<b>Vedoucí projektant:</b>	Ing. Aleš Demjen email: <a href="mailto:ales.demjen@gmail.com">ales.demjen@gmail.com</a> , tel: +420 724 571 369

#### Projektanti jednotlivých částí společné dokumentace:

<b>Stavebně konstrukční část:</b>	Ing. Petr DUCHÁČ, ČKAIT: 1006879 email: <a href="mailto:petr.duchac@post.cz">petr.duchac@post.cz</a> , tel: +420 724787 639
<b>Požárně bezpečnostní řešení:</b>	Ing. Jakub Šilha, ČKAIT: 1006334 email: <a href="mailto:JakubSilha@seznam.cz">JakubSilha@seznam.cz</a> , tel: 602 409 021
<b>Zdravotně technické instalace:</b>	windMax s.r.o. Ing. Tomáš Janošec, ČKAIT: 1103687 Ing. Dalibor Bílek email: <a href="mailto:projekce@windmax.cz">projekce@windmax.cz</a> , tel: +420 770 148 887
<b>Vytápění:</b>	windMax s.r.o. Ing. Kateřina Krajčová, ČKAIT: 1007407 Ing. Dalibor Bílek email: <a href="mailto:projekce@windmax.cz">projekce@windmax.cz</a> , tel: +420 770 148 887
<b>Vzduchotechnika :</b>	windMax s.r.o. Ing. Kateřina Krajčová, ČKAIT: 1007407 email: <a href="mailto:projekce@windmax.cz">projekce@windmax.cz</a> , tel: +420 770 148 887
<b>Elektroinstalace NN, SLP, VO:</b>	Ing. Tomáš Novotný, ČKAIT: 1006608 email: <a href="mailto:novotny@epton.cz">novotny@epton.cz</a> , tel: +420 731 654 008 Ing. Adrian MIKLOŠ, tel: 792 318 135, e-adresa: <a href="mailto:miklosadrian@gmail.com">miklosadrian@gmail.com</a>

<b>Komunikace:</b>	Ing. Antonín KUBÍN, ČKAIT 1003135 email: <a href="mailto:antonin.kubin@email.cz">antonin.kubin@email.cz</a> , tel: +420 608 833 413 Ing. Radek Lukáš, email: <a href="mailto:lukas.radek992@gmail.com">lukas.radek992@gmail.com</a> , tel.: 773 020 436, Ing. Lubor Novotný, email: <a href="mailto:drop79@seznam.cz">drop79@seznam.cz</a> , tel.: 604 956 594
<b>Vodovodní a kanalizační řad:</b>	VS Incline, s.r.o., IČO: 07117043 Ing. Vladislav Pokorný, ČKAIT: 1002912 Ing. Miloš Červený, email: <a href="mailto:cervenym@vsingline.cz">cervenym@vsingline.cz</a> , tel: +420 601 348 331
<b>Sadové úpravy</b>	Ing. Tomáš Horský číslo autorizace ČKA: 02 977 e-adresa: <a href="mailto:info@tomashorsky.cz">info@tomashorsky.cz</a> , tel: +420 604 806 373

## A.2 ČLENĚNÍ STAVBY NA OBJEKTY A TECHNICKÁ A TECHNOLOGICKÁ ZAŘÍZENÍ

SO 01	Bytový dům A	Bytový dům (A) - počet bytových jednotek: 20
SO 02	Bytový dům B	Bytový dům (B) - počet bytových jednotek: 5
SO 03	Rodinný dům C	3 x Rodinný dům (RD C1 až RD C3) - samostatný (3 x RD o 1 bytové jednotce) - počet bytových jednotek celkem: 3
SO 04	Rodinný dům D	1 x Rodinný dům (RD D1 ) - samostatný, (1 x RD o 1 bytové jednotce) - počet bytových jednotek celkem: 1
SO 05	Rodinný dům E	1 x Rodinný dům (RD E1) - samostatný (1 x RD o 1 bytové jednotce) - počet bytových jednotek celkem: 1
SO 06	Rodinný dům F	2 x Rodinný dům (RD F1 a F2) - typově dvojdům, (2 x RD o 1 bytové jednotce) - počet bytových jednotek celkem: 2
SO 07	Rodinný dům G	5 x Rodinný dům (RD G1 až G5) - samostatný (5 x RD o 3 bytových jednotkách) - počet bytových jednotek celkem: 15
SO 08	Dopravní řešení	komunikace, zpevněné plochy a parkování
SO 09	Kanalizace splašková (veřejná)	
SO 10	Vodovod (veřejný)	
SO 11	Elektrorozvody (NN)	
SO 12	Veřejné osvětlení (VO)	
SO 13	Datové rozvody (SEK)	
SO 14	Terénní a sadové úpravy veřejného prostoru – podrobně bude řešeno v dalším stupni PD	
SO 15	Nová trafostanice a smyčka VN – není předmětem této dokumentace, je vyznačeno pro celkovou koordinaci polohy sítí technické infrastruktury a určení PNP v PBŘS	

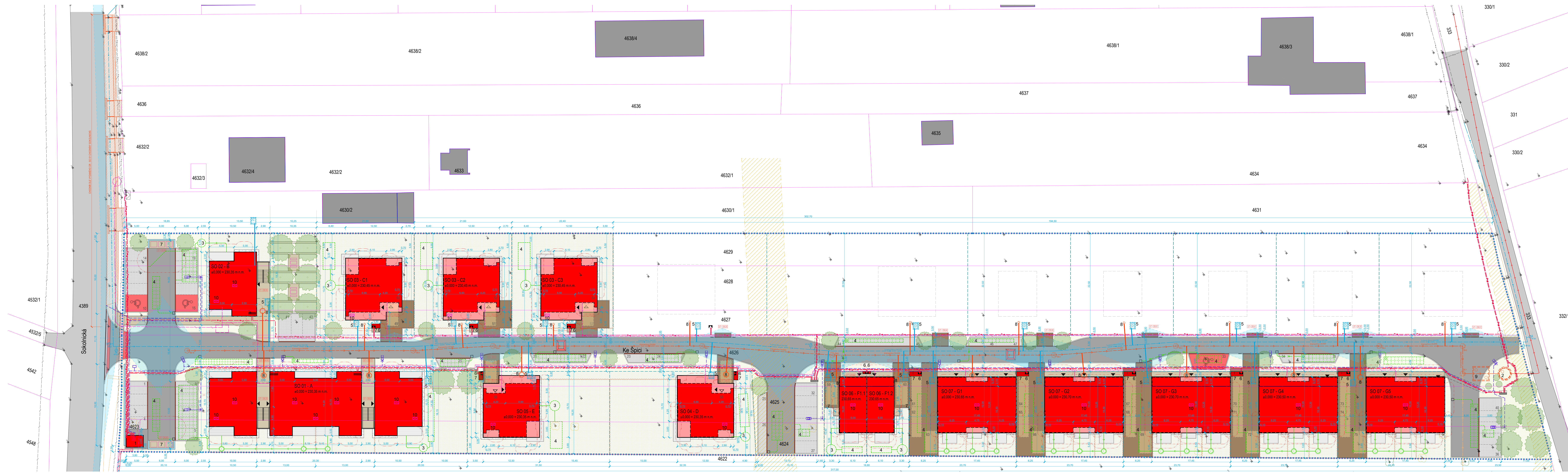
## A.3 SEZNAM VSTUPNÍCH PODKLADŮ

- ÚZEMNÍ ROZHODNUTÍ č. ....ze dne ...../ č.j. .... SÚ ÚMČ Brno – Tuřany
- Geodetické zaměření lokality [Ing. Petr Dvorský, 10/2022, 03/2023]
- HG průzkum vsakovacích poměrů [AGS Hruby s.r.o., 04/2023]
- IG průzkum [BALUN geo s.r.o., 05/2008]
- Radonový průzkum [Valášek, 2008]
- Katastrální mapy
- Územní plán města Brna ze dne 3. 11. 1994, úplné znění ke dni 3. 4. 2023
- Architektonická studie [UP constructions s.r.o., 2023]
- DUR „Chodník Sokolnická“ na p. č. 488/8, 4389, 4626 [PRIST Brno, 07/2017]

- DSP „Chodník Sokolnická“ [Ateliér DPK s.r.o., 11/2018]
- Územní studie „Sokolnická – Myslivecká“ [Šerek, 06/2022]
- ÚZEMNÍ ROZHODNUTÍ č. T/04/2019 ze dne 17.07.2019/ č.j. MČBT/5073/2019/ SÚ ÚMČ Brno – Tuřany – rozhodnutí o umístění chodníku, prodloužení veřejného osvětlení a přeložky NN na ulici Sokolnické/ právní moc 21.08.2019
- Rozhodnutí T/03/2019 ze dne 16.04.2019/ č.j. MČBT/2590/2019/ SÚ ÚMČ Brno – Tuřany – rozhodnutí“ komunikační obchvat Tuřan“ – prodloužení do 28.07.2021
- Pro navrhovanou stavbu nebylo vydáno rozhodnutí o povolení výjimky z obecných požadavků na využívání území a ani to nepředpokládáme

V Brně dne 10.5.2024

Ing. Aleš Demjen



**LEGENDA**

- KATASTRÁLNÍ HRANICE
- KATASTRÁLNÍ HRANICE SLOUŠENÉ
- PARCELNÍ ČÍSLO
- STÁVAJÍCÍ OBJEKTY
- HRANICE ŘEŠENÉHO ÚZEMÍ
- NAVRHOVANÉ DELENÍ POZEMKŮ
- NAVRHOVANÉ NOVOSTAVBY - PRŮMĚT LNP
- NAVRHOVANÉ NOVOSTAVBY - KČE, SKRYTÉ
- NAVRHOVANÉ NOVOSTAVBY - DALŠÍ ETAPA
- POŽÁRNĚ NEBEZPEČNÝ PROSTOR STAVBY
- NEZASTAVITELNÉ ÚZEMÍ DLE ÚZEM. STUDIE
- STÁVAJÍCÍ VEŘEJNÁ KOMUNIKACE
- STÁVAJÍCÍ CHODNÍK DLE VYDANÉHO ÚR
- KOMUNIKACE V OBYTNÉ ZÓNĚ
- DLAŽBA 200/100/80 SEDA
- NAJEZDOVÉ OBRUBNÍKY
- NAJEZDY NA PRÁVY, STĚNY PRO ZTP
- DLAŽBA 200/100/80 ČERVENÁ
- SJEZDY - DLAŽBA 200/100/80 SEDA
- CHODNÍK - BET. DLAŽBA 200/200/80 SEDA
- CHODNÍK - ŽULOVÁ DLAŽBA
- PARK. STĚNY VEŘEJNÉ - DÍSTANČNÍ DLAŽBA
- PARK. STĚNY S OUBŘESKOU
- ROZKLADOVÉ TROJÚHELNÍKY
- VÍZ ČÁST SO 18 DOPRAVNÍ ŘEŠENÍ
- VEŘEJNÁ ZELEN' - TRAVNÍ POROST
- SOUKROMÁ ZELEN' - TRAVNÍ POROST
- ZPEVNĚNÉ PLOCHY - TERASOVÁ PRONA
- ZPEVNĚNÉ PLOCHY - OKAPOVÝ CHODNÍK
- ZPEVNĚNÉ PLOCHY - BETONOVÁ DLAŽBA
- PLNOSTĚNNÝ DŘEVĚNÝ PLOT, VÝŠKA 1,8M
- BETONOVÁ ŽILKA
- TEPELNÉ ČERPADLO
- STÁVAJÍCÍ STROMY
- STÁVAJÍCÍ STROMY - KÁČENÉ
- STROMY NOVÉ
- MALÝ STROM - Prunus a sbrniti
- VELKÝ STROM - Silmus a holandská 'Claret'
- KČEŘE NOVÉ - Kormorán, avicula
- MOBILNÁ - ŽE ZKRESLENÍ POZDE INFORMATIVNĚ
- DODÁVÁNÍ NENÍ SOUČÁSTÍ TĚHOTO PROJEKTU
- POZN. PODROBNĚ ŘEŠENO V SAMOSTATNĚ ČÁSTI
- DOCUMENTACE SO 14 SADOVÉ A TERÉNNÍ ÚPRAVY

**SÍTĚ - STÁVAJÍCÍ SÍTĚ**

- VODOVOD
- KANALIZACE SPLAŠKOVÁ
- KANALIZACE DEŠTOVÁ
- POZEMNÍ VEDENÍ NN
- PLYN STL
- SĐELOVACÍ KABEL

**SÍTĚ - NOVÉ VEŘEJNÉ SÍTĚ**

- VODOVOD
- KANAL. SPLAŠKOVÁ - GRAVITAČNÍ
- KANAL. SPLAŠKOVÁ - PŘETLAK
- KANAL. DEŠTOVÁ - VŠAKY
- POZEMNÍ VEDENÍ NN
- ŘEŠENO SAMOSTATNĚM ÚR (E.GD)
- POZEMNÍ VEDENÍ VN
- ŘEŠENO SAMOSTATNĚM ÚR (E.GD)
- SĐELOVACÍ KABEL
- VEŘEJNÉ OSVĚTLENÍ

**SÍTĚ - NOVÉ PŘÍPOJKY**

- VODOVOD
- KANALIZACE SPLAŠKOVÁ

**POPIS VÝKRESU**

- KOKOVKA TRAFOSTANICE E.GD
- PŘEČERPÁVACÍ STANICE SPLAŠKOVÉ KANALIZACE
- AKUMULAČNÍ NÁDRŽ DEŠTOVÝCH VOD
- ZASAKOVACÍ BLOKY PRO DEŠTOVÉ VODY
- VODOMĚRNÁ ŠÁCHTA
- PŘÍPUKOVÁ SKŘÍŇ NN
- POPEVNĚNÍ
- REZERVNÍ ŠÁCHTA SPLAŠKOVÉ KANALIZACE
- AKUMULAČNÍ NÁDRŽ BEKANDICH VOD
- TEPELNÉ ČERPADLO
- HLAVNÍ VSTUP DO OBJEKTU
- VJEZD DO GARÁŽE

**STAVEBNÍ OBJEKTY**

- SO01 BYTOVÝ DŮM - A
- SO02 BYTOVÝ DŮM - B
- SO03 RODINNÝ DŮM - C
- SO04 RODINNÝ DŮM - D
- SO05 RODINNÝ DŮM - E
- SO06 RODINNÝ DŮM - F
- SO07 RODINNÝ DŮM - G
- SO08 DOPRAVNÍ ŘEŠENÍ
- SO09 KANALIZACE SPLAŠKOVÁ
- SO10 VODOVOD
- SO11 ELEKTROVODY
- SO12 VEŘEJNÉ OSVĚTLENÍ
- SO13 DATOVÉ ROZVODY
- SO14 TERÉNNÍ SADO UPRÁVY VEŘEJ. PROST
- SO15 NOVÁ TRAFOSTANICE A SMYČKA VN (BUDE ŘEŠENO SAMOSTATNOU DOCUMENTACÍ)

**0,000 JEDNOTLIVÝCH OBJEKTŮ**

- SO 01 BYTOVÝ DŮM - A 0,000 + 230,35 m.n.m.
- SO 02 BYTOVÝ DŮM - B 0,000 + 230,35 m.n.m.
- SO 03 RODINNÝ DŮM - C1 0,000 + 230,45 m.n.m.
- SO 04 RODINNÝ DŮM - C2 0,000 + 230,45 m.n.m.
- SO 05 RODINNÝ DŮM - D 0,000 + 230,35 m.n.m.
- SO 06 RODINNÝ DŮM - E 0,000 + 230,65 m.n.m.
- SO 07 RODINNÝ DŮM - F2 0,000 + 230,65 m.n.m.
- SO 07 RODINNÝ DŮM - G1 0,000 + 230,70 m.n.m.
- SO 07 RODINNÝ DŮM - G2 0,000 + 230,70 m.n.m.
- SO 07 RODINNÝ DŮM - G3 0,000 + 230,70 m.n.m.
- SO 07 RODINNÝ DŮM - G4 0,000 + 230,50 m.n.m.
- SO 07 RODINNÝ DŮM - G5 0,000 + 230,50 m.n.m.

REVIZE

ČÍSLO	DATUM	POPIS ZMĚNY

**HLAVNÍ PROJEKTANT**  
UP constructions s.r.o.  
Pechova 1595/5, 615 00 Brno  
IČO: 60724609  
email: info@up-i.cz  
web: www.up-i.cz

**INVESTOR**  
Domky Myslivecká, s.r.o.  
Pechova 1595/5, Zidenice  
615 00 Brno  
IČ: 04826230

ZODPOVĚDNÝ PROJEKTANT  
ING. ARCH. TOMÁŠ VALESKÝ, ČKA 05020

HLAVNÍ INŽENÝR PROJEKTU  
ING. MIROSLAV HROCH, HROCH@UP-I.CZ

VYPRACOVAL  
ING. ALEŠ DEMJEN

ARCHITEKT  
ING. ARCH. TOMÁŠ VALESKÝ, VALESKY@UP-I.CZ

ČÍSLO ZAKÁZKY  
UP22055

DATUM  
05/2024

STUPEŇ  
DSP

Č. PARE

**OBYTNÝ SOUBOR TUŘANY**

P.Č. 4623, 4624, 4625, 4626, 4627, 4628, 4629; K. Ú. 612171

ČÁST PROJEKTU  
C. SITUAČNÍ VÝKRESY

STAVEBNÍ OBJEKT  
SO 01 - SO 15

MĚRÍTKO  
1:250

NÁZEV VÝKRESU  
KOORDINAČNÍ SITUAČNÍ VÝKRES

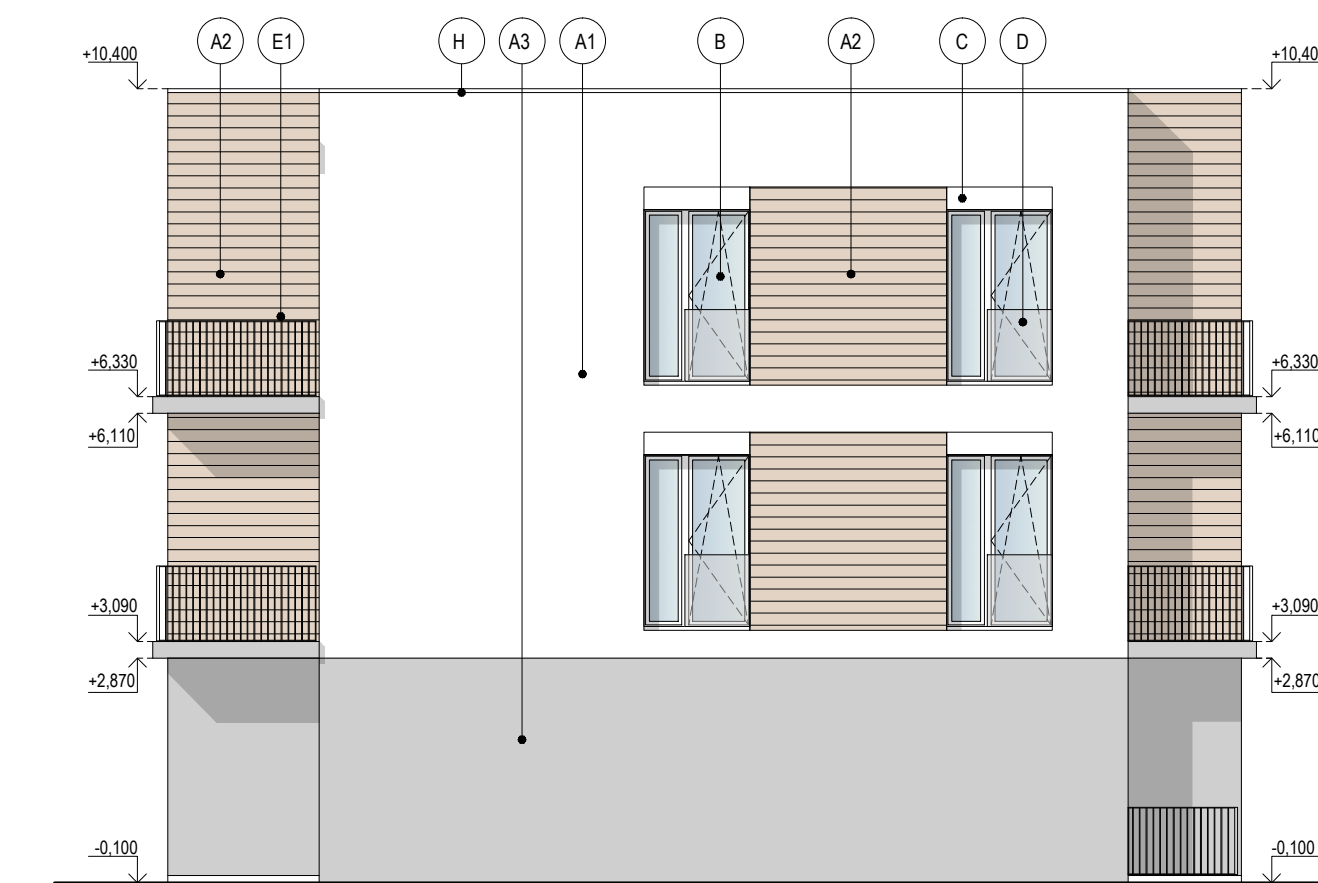
ČÍSLO VÝKRESU  
C.3

Tento výkres používá schéma dle přílohy č. 121/2000 Sb. (autorský zápis). Originál tohoto výkresu a všech ostatních je nám zobrazen, jeho majitelé UP constructions s.r.o. výkres nemají být (s výjimkou této části, pro niž je pořizovatelem) použitelnými v jiných projektech, pokud není výkresem součástí jiného projektu.

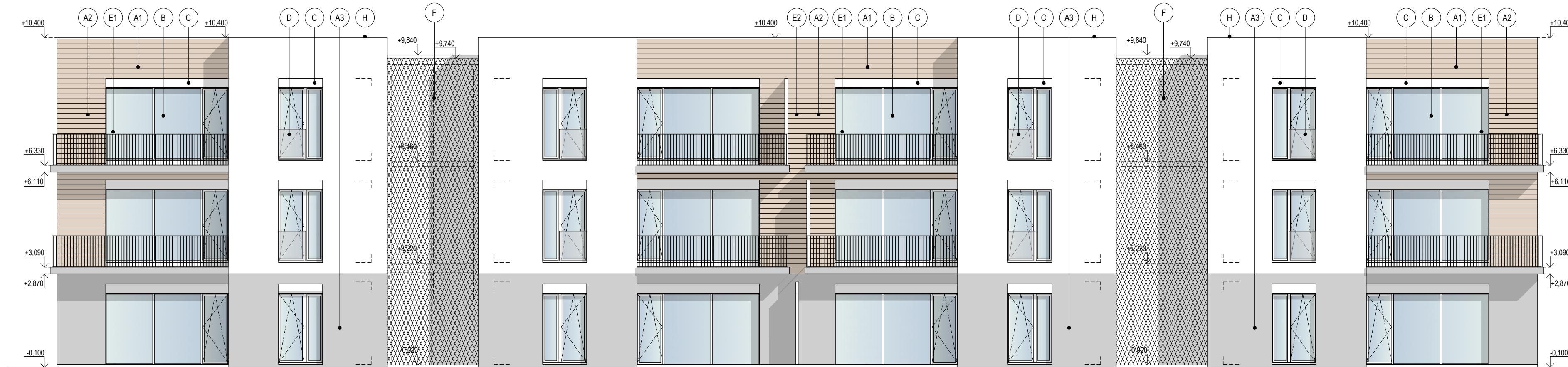
POHLED SEVEROZÁPADNÍ



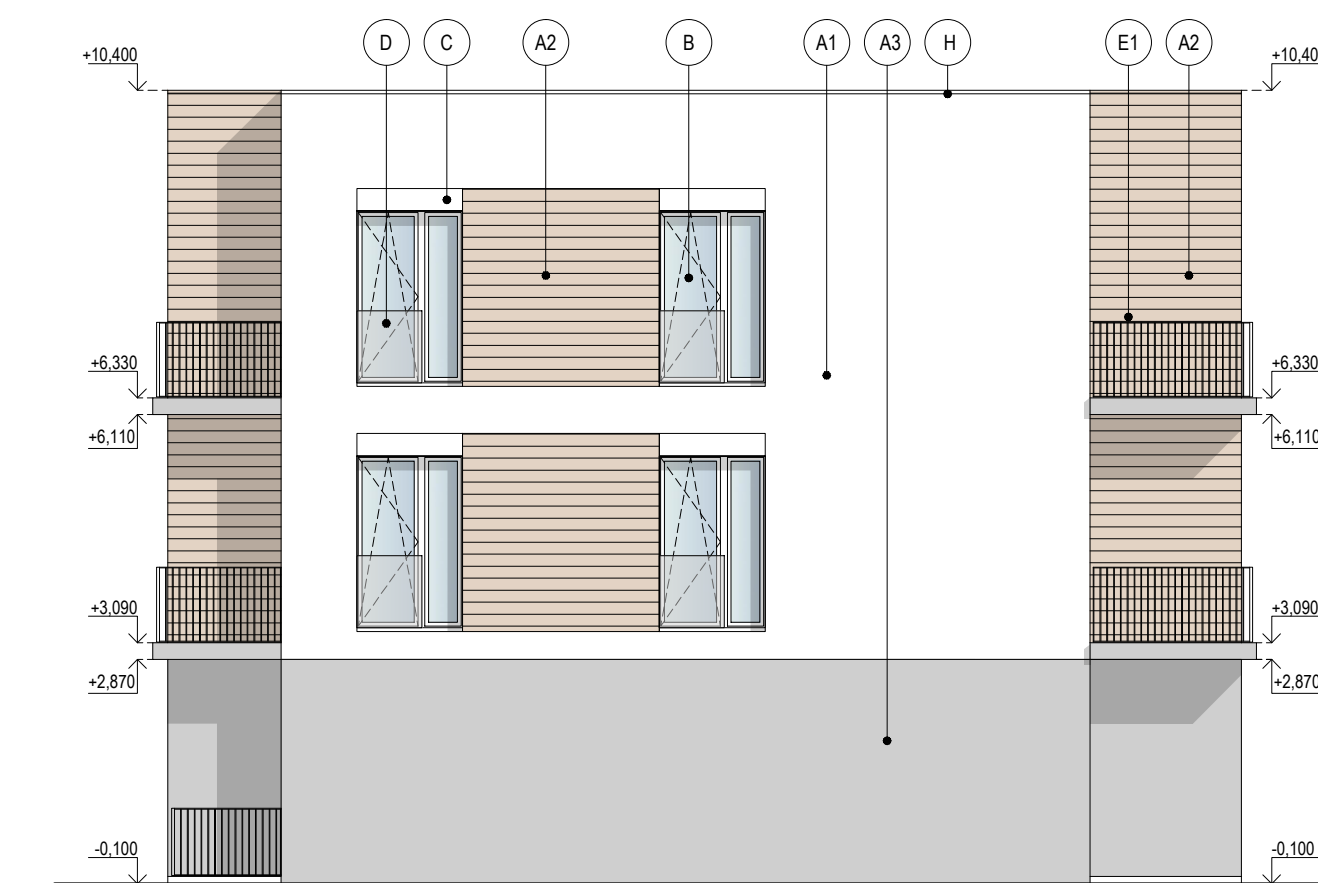
POHLED SEVEROVÝCHODNÍ



POHLED JIHOVÝCHODNÍ



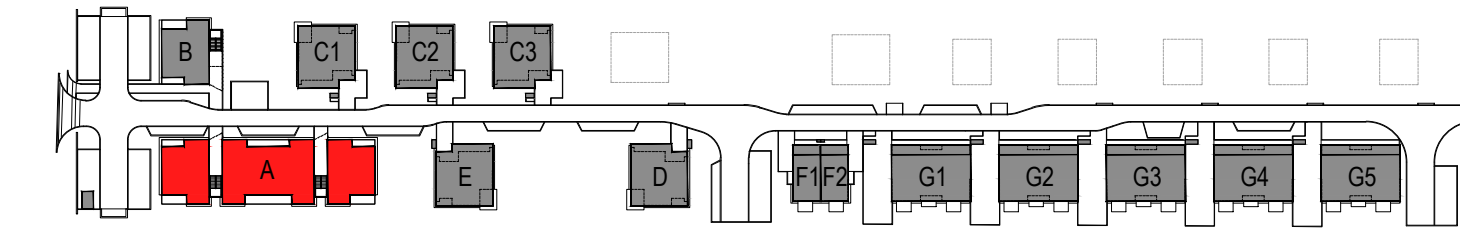
POHLED JIHOZÁPADNÍ



LEGENDA MATERIÁLŮ - POHLED:

- A1 - FASÁDNÍ MINERÁLNÍ PASTOVITÁ OMÍTKA, BARVA BILÁ
- A2 - FASÁDNÍ MINERÁLNÍ PASTOVITÁ OMÍTKA, S PROLISY IMITUJÍCÍMI DŘEVĚNÝ OBKLAD, BARVA SVĚTLĚ HNĚDÁ
- A3 - FASÁDNÍ MINERÁLNÍ PASTOVITÁ OMÍTKA, IMITACE POGLEDOVÉHO BETONU
- B - OKNA (VÍCEVRSTVÉ IZOLAČNÍ SKLO) V PROVEDENÍ V PLASTOVÝCH RÁMECH, BARVA ANTRACIT
- C - PLECHOVÝ BOX PRO VENKOVNÍ ŽALUZIE, BARVA DTTO BARVA OKEN
- D - SKLENĚNÉ ZÁBRADLÍ KOTVENÉ DO RÁMU OKNA
- E1 - KOVOVÉ ZÁBRADLÍ V=1100 mm, OCELOVÁ PÁSOVINA, BARVA ŠEDÁ
- E2 - BALKONOVÁ ZÁSTĚNA PLECH, BARVA ŠEDÁ
- F - VENKOVNÍ SCHODIŠTĚ OPLÁŠTĚNÉ PERFOROVANÝM PLECHEM, PŘÍCHYCENÍ NA NOSNÉ OCELOVÉ SLoupKY, BARVA ANTRACIT
- G - VSTUPNÍ PLECH DVEŘE DO PROSTORU SCHODIŠTĚ, BARVA ANTRACIT
- H - KLEMPÍŘSKÉ VÝROBKY Z LAKOVANÉHO POZINKOVANÉHO PLECHU, BARVA ANTRACIT

SITUAČNÍ SCHÉMA



REVIZE

ČÍSLO DATUM POPIS ZMĚNY

ČÍSLO	DATUM	POPIS ZMĚNY



**HLAVNÍ PROJEKTANT**  
UP constructions s.r.o.  
Pechova 1595/5, 615 00 Brno  
IČO: 60724609  
email: info@up-i.cz  
web: www.up-i.cz

**INVESTOR**  
Domky Myslivecká, s.r.o.  
Pechova 1595/5, Židenice  
615 00 Brno  
IČ: 04826230

**ZODPOVĚDNÝ PROJEKTANT** ING. ARCH. TOMÁŠ VALESKÝ, ČKA 05020  
**HLAVNÍ INŽENÝR PROJEKTU** ING. MIROSLAV HROCH, HROCH@UP-I.CZ  
**VYPRACOVAL** ING. ALEŠ DEMJEN  
**ARCHITEKT** ING. ARCH. TOMÁŠ VALESKÝ, VALESKY@UP-I.CZ

**ČÍSLO ZAKÁZKY** UP22055      **STUPEŇ**  
**DATUM** 05/2024      **DSP**

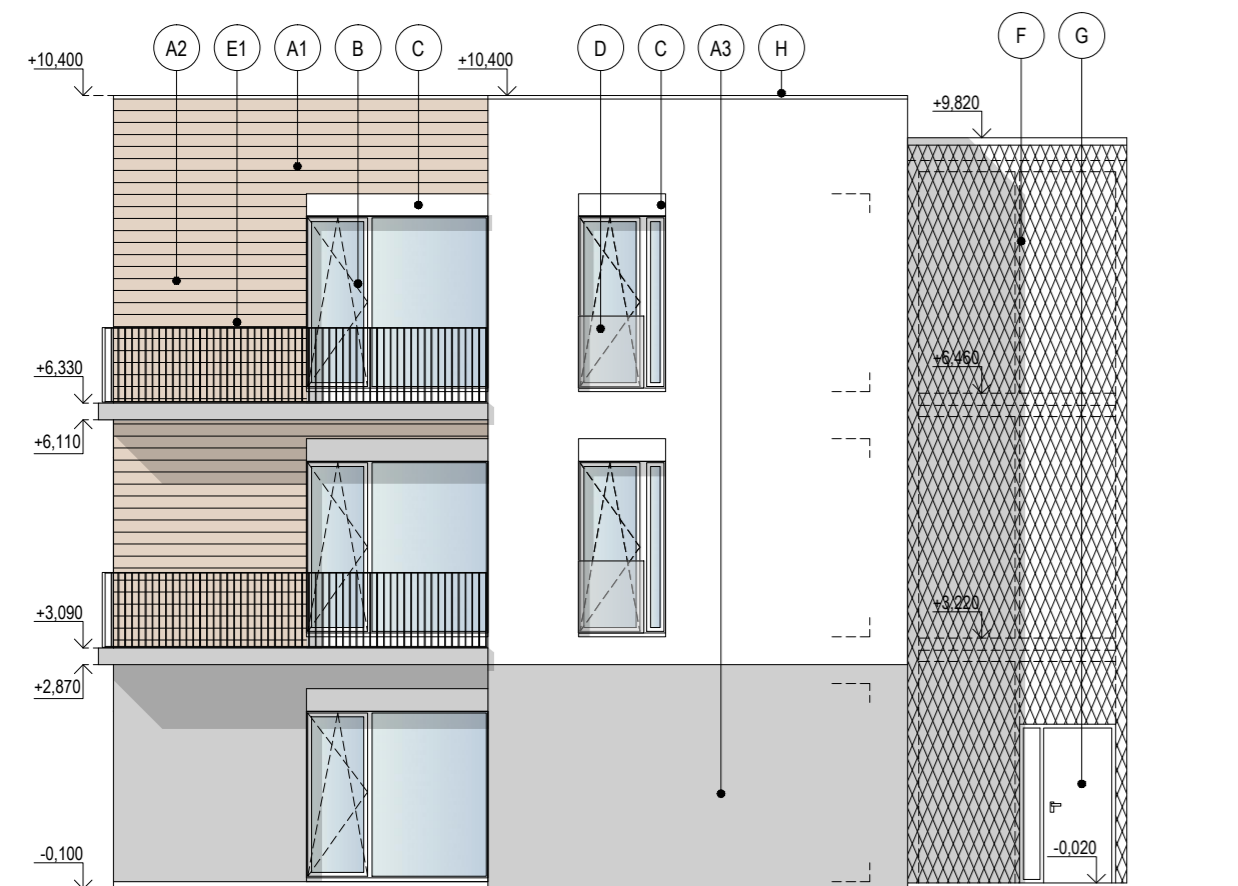
OBYTNÝ SOUBOR TUŘANY

P.Č. 4623, 4624, 4625, 4626, 4627, 4628, 4629, K. Ú. 612171

ČÁST PROJEKTU D.1.1.A BYTOVÝ DŮM A	STAVEBNÍ OBJEKT SO 01	MĚŘÍTKO 1:100
NÁZEV VÝKRESU POHLEDY	ČÍSLO VÝKRESU D.1.1.A-301	

Tento výkres používá ochrany dle zákona č. 121/2000 Sb. (autorský zákon). Originál tohoto výkresu a návrh řešení na něm zobrazený, jsou majetkem UP constructions s.r.o. Výkres nesmí být (vyjma zřejmého účelu, pro nějž je pořízen) použitým způsobem nerespektujícím ustanovení autorského zákona nebo dohodu klienta a autora poskytnout třetí osobě ani změněn či upraven bez písemného souhlasu hlavního projektanta.

POHLED JIHOVÝCHODNÍ



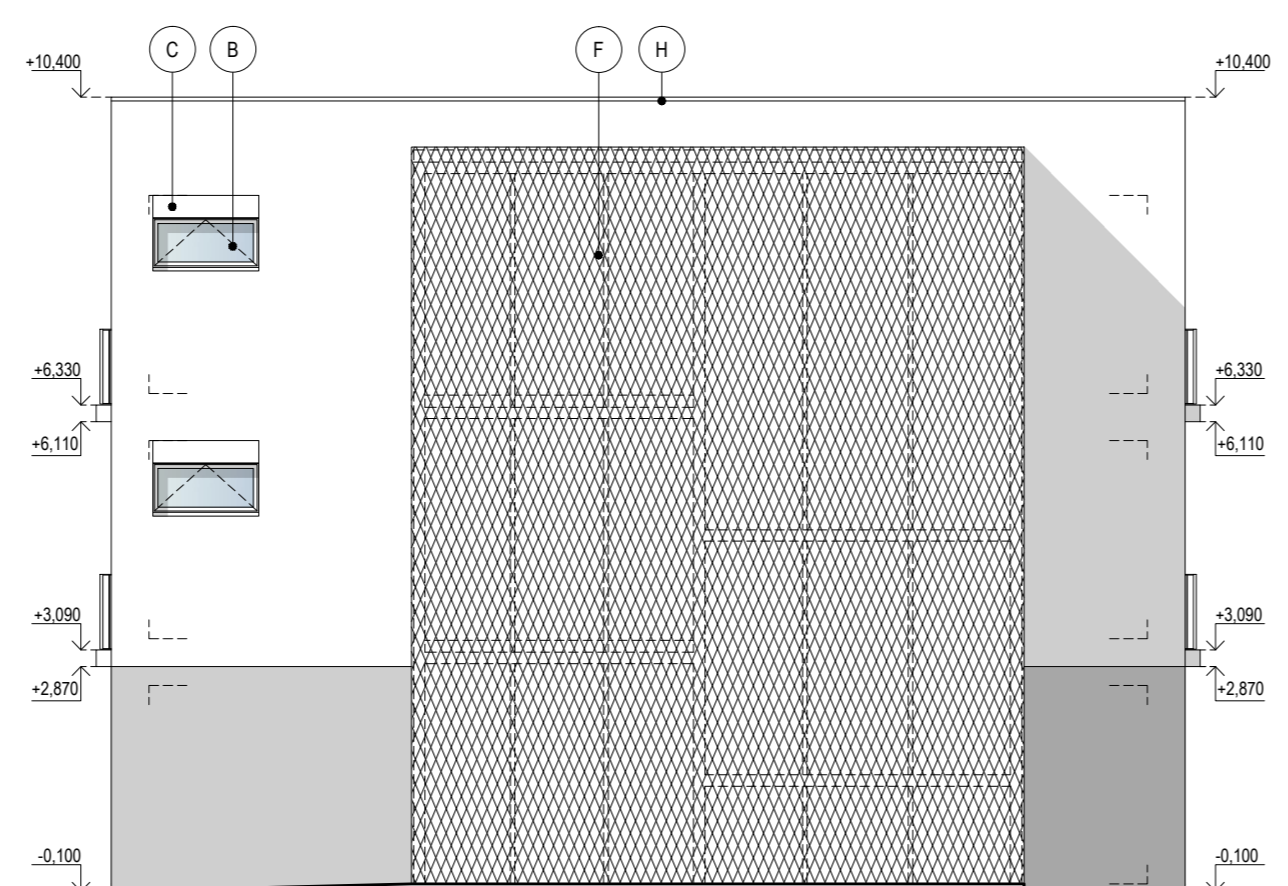
POHLED JIHOZÁPADNÍ



POHLED SEVEROZÁPADNÍ



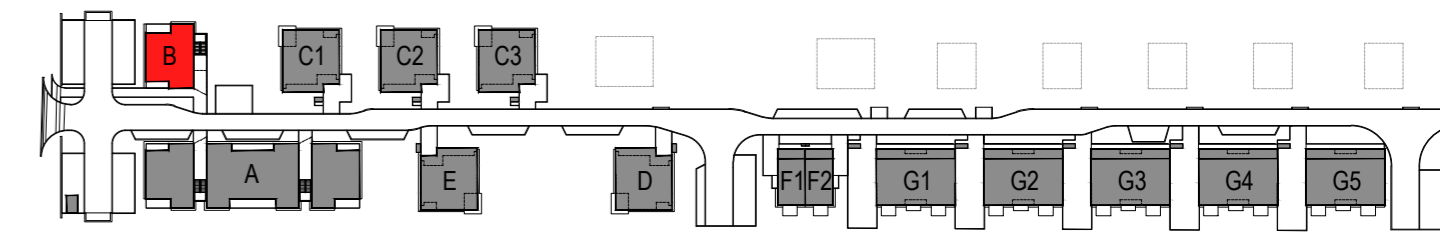
POHLED SEVEROVÝCHODNÍ



LEGENDA MATERIÁLŮ - POHLED:

- A1 - FASÁDNÍ MINERÁLNÍ PASTOVITÁ OMITKA, BARVA BÍLÁ
- A2 - FASÁDNÍ MINERÁLNÍ PASTOVITÁ OMITKA, S PROLISY IMITUJÍCÍMI DŘEVĚNÝM OBKLAD, BARVA SVĚTLE HNĚDÁ
- A3 - FASÁDNÍ MINERÁLNÍ PASTOVITÁ OMITKA, IMITACE POHLEDOVÉHO BETONU
- B - OKNA (VÍCEVRSTVÉ IZOLAČNÍ SKLO) V PROVEDENÍ V PLASTOVÝCH RÁMECH, BARVA ANTRACIT
- C - PLECHOVÝ BOX PRO VENKOVNÍ ŽALUZIE, BARVA DITTO BARVA OKEN
- D - SKLENĚNÉ ZÁBRADLÍ KOTVENÉ DO RÁMU OKNA
- E1 - KOVOVÉ ZÁBRADLÍ V=1100 mm, OCELOVÁ PÁSOVINA, BARVA ŠEDÁ
- E2 - BALKONOVÁ ZASTĚNA, PLECH, BARVA ŠEDÁ
- F - VENKOVNÍ SCHODIŠTĚ OPLÁŠTĚNÉ PERFOROVANÝM PLECHEM, PRICHYČENÍ NA NOSNÉ OCELOVÉ SLOUPKY, BARVA ANTRACIT
- G - VSTUPNÍ PLECH, DVEŘE DO PROSTORU SCHODIŠTĚ, BARVA ANTRACIT
- H - KLEMPÍŘSKÉ VÝROBKY Z LAKOVANÉHO POZINKOVANÉHO PLECHU, BARVA ANTRACIT

SITUAČNÍ SCHÉMA



REVIZE

ČÍSLO DATUM POPIS ZMĚNY

HLAVNÍ PROJEKTANT

UP constructions s.r.o.  
Pechova 1595/5, 615 00 Brno  
IČO: 60724609  
email: info@up-i.cz  
web: www.up-i.cz

INVESTOR

Domky Myslivecká, s.r.o.  
Pechova 1595/5, Židenice  
615 00 Brno  
IČ: 04826230

ZODPOVĚDNÝ PROJEKTANT ING. ARCH. TOMÁŠ VALESKÝ, ČKA 05020  
HLAVNÍ INŽENÝR PROJEKTU ING. MIROSLAV HROCH, HROCH@UP-I.CZ  
VYPRACOVAL ING. ALEŠ DEMJEN  
ARCHITEKT ING. ARCH. TOMÁŠ VALESKÝ, VALESKY@UP-I.CZ

ČÍSLO ZAKÁZKY UP22055  
DATUM 05/2024

STUPEŇ  
DSP

OBYTNÝ SOUBOR TUŘANY

P.Č. 4623, 4624, 4625, 4626, 4627, 4628, 4629, K. Ú. 612171

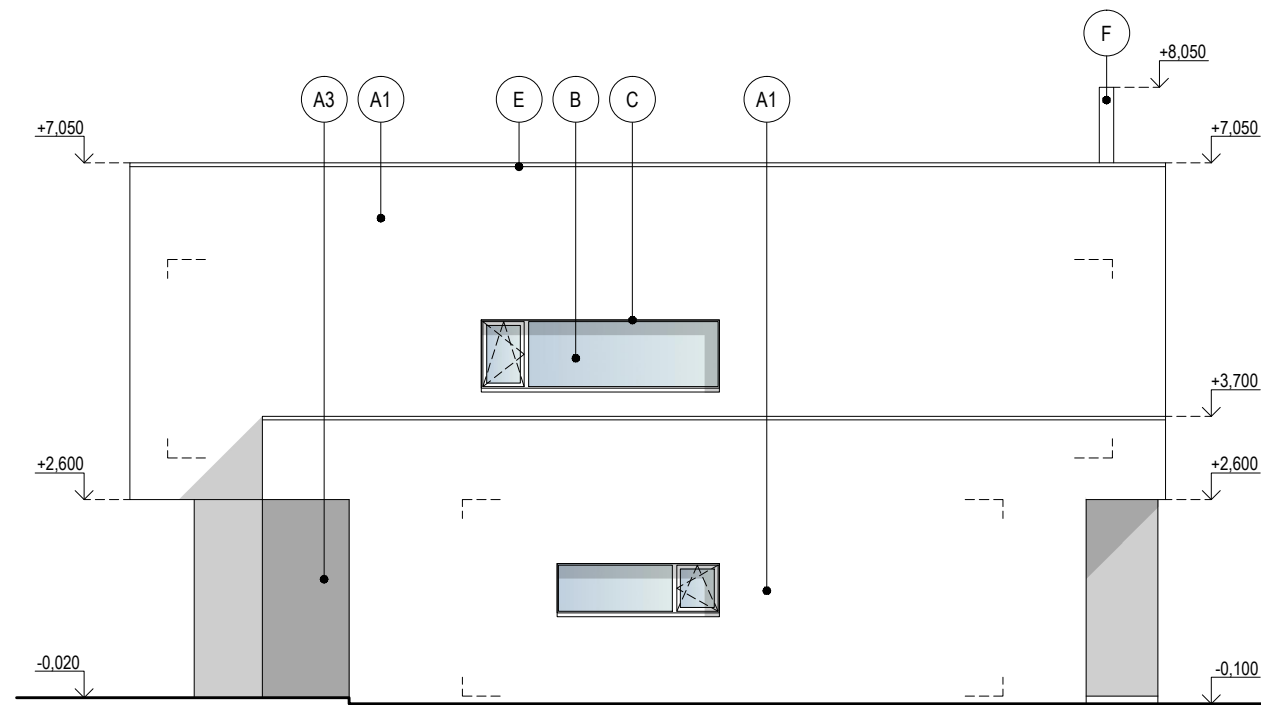
ČÁST PROJEKTU D.1.1.B BYTOVÝ DŮM B  
NÁZEV VÝKRESU POHLEDY

STAVEBNÍ OBJEKT SO 02  
MĚŘITKO 1:100  
ČÍSLO VÝKRESU D.1.1.B-301

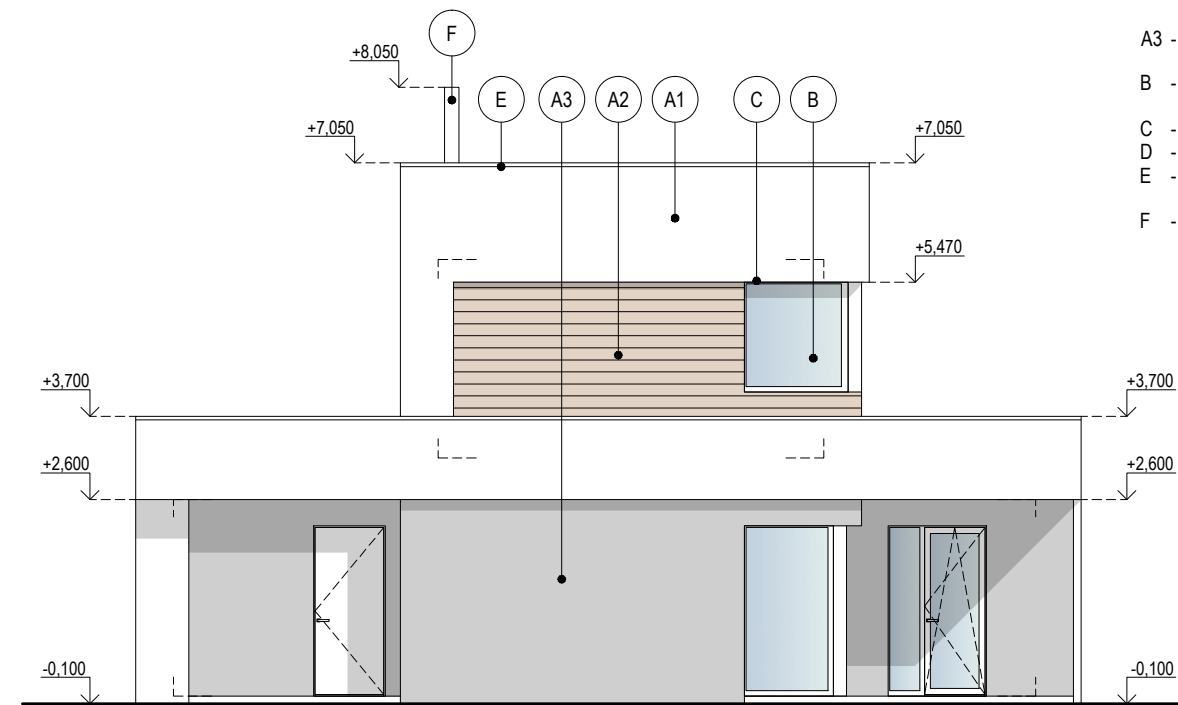
Tento výkres používá ochrany dle zákona č. 121/2000 Sb. (autorský zákon). Originál tohoto výkresu a návrh řešení na něm zobrazený, jsou majetkem UP constructions s.r.o. Výkres nesmí být (vyjma zřejmého účelu, pro nějž je pořízen) používán žádným způsobem nerespektujícím ustanovení autorského zákona nebo dohodu klienta a autora poskytnout třetí osobě ani změněn či upraven bez písemného souhlasu hlavního projektanta.

Č. PARÉ

POHLED SEVEROVÝCHODNÍ



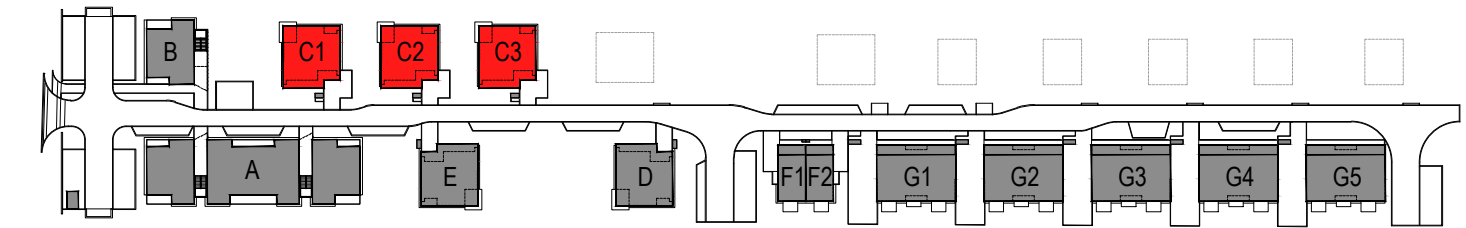
POHLED SEVEROZÁPADNÍ



LEGENDA MATERIÁLŮ - POHLED:

- A1 - FASÁDNÍ MINERÁLNÍ PASTOVITÁ OMÍTKA, BARVA BÍLÁ
- A2 - FASÁDNÍ MINERÁLNÍ PASTOVITÁ OMÍTKA, S PROLISY IMITUJÍCÍMI DŘEVĚNÝ OBKLAD, BARVA SVĚTLE HNĚDÁ
- A3 - FASÁDNÍ MINERÁLNÍ PASTOVITÁ OMÍTKA, IMITACE POHLEDOVÉHO BETONU
- B - OKNA (VÍCEVRSTVÉ IZOLAČNÍ SKLO) V PROVEDENÍ V PLASTOVÝCH RÁMECH, BARVA ANTRACIT
- C - BOX PRO VENKOVNÍ ŽALUZIE, PODOMÍTKOVÁ SCHRÁNKA
- D - SEKČNÍ GARÁŽOVÁ VRATA, BARVA ANTRACIT
- E - KLEMPÍŘSKÉ VÝROBKY Z LAKOVANÉHO POZINKOVANÉHO PLECHU, BARVA ANTRACIT
- F - NEREZOVÝ KOMÍN

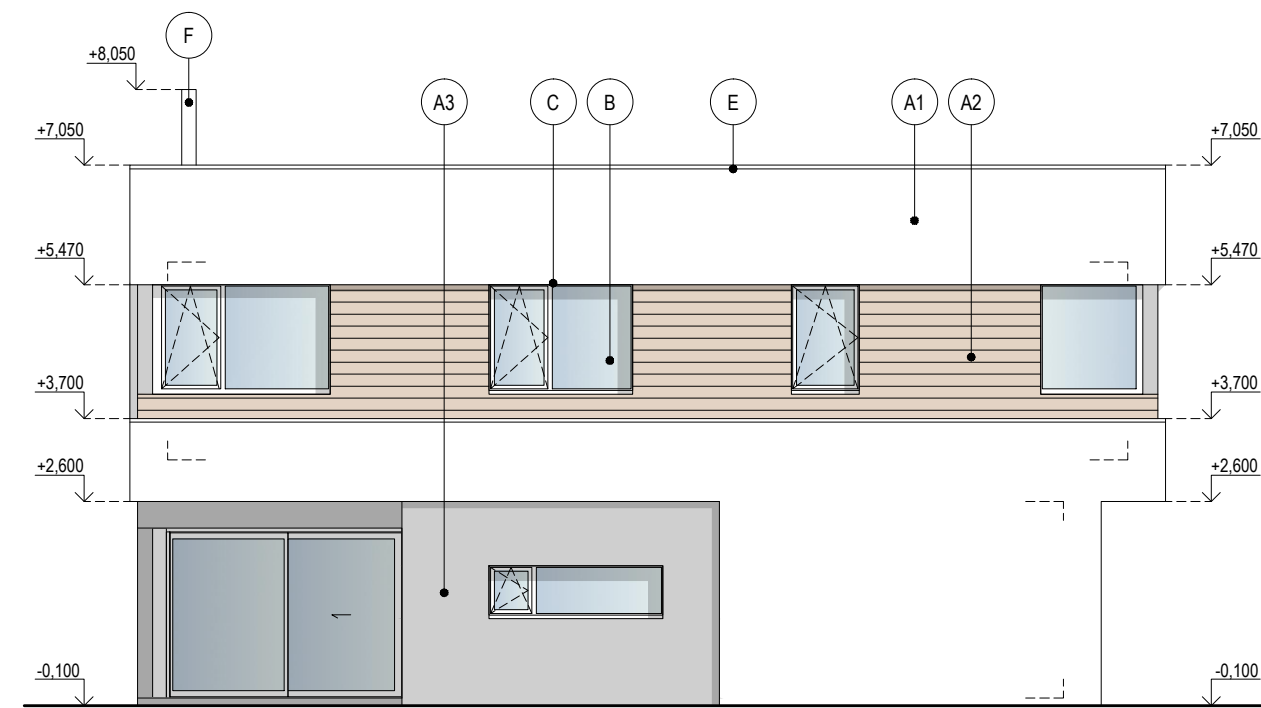
SITUAČNÍ SCHÉMA



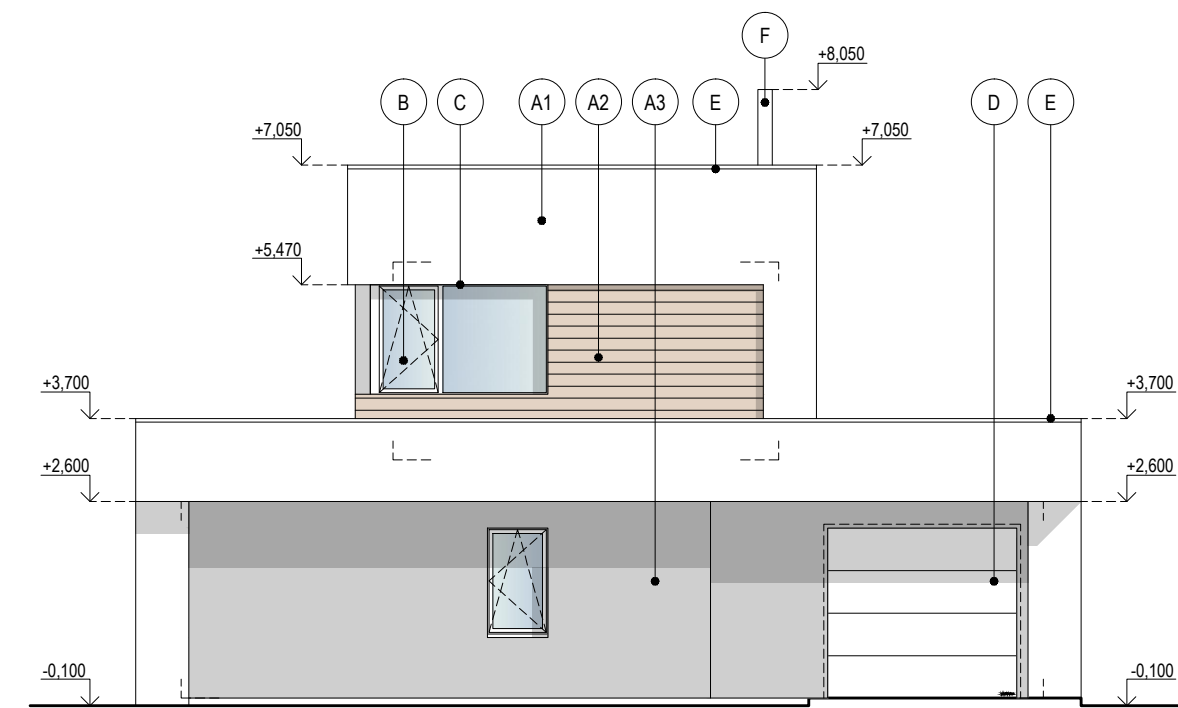
REVIZE

ČÍSLO DATUM POPIS ZMĚNY

POHLED JIHOZÁPADNÍ



POHLED JIHOVÝCHODNÍ



HLAVNÍ PROJEKTANT

UP constructions s.r.o.  
 Pechova 1595/5, 615 00 Brno  
 IČO: 60724609  
 email: info@up-i.cz  
 web: www.up-i.cz

UP

INVESTOR

Domky Myslivecká, s.r.o.  
 Pechova 1595/5, Židenice  
 615 00 Brno  
 IČ: 04826230

ZODPOVĚDNÝ PROJEKTANT ING. ARCH. TOMÁŠ VALESKÝ, ČKA 05020  
 HLAVNÍ INŽENÝR PROJEKTU ING. MIROSLAV HROCH, HROCH@UP-I.CZ  
 VYPRACOVAL ING. ALEŠ DEMJEN  
 ARCHITEKT ING. ARCH. TOMÁŠ VALESKÝ, VALESKY@UP-I.CZ

ČÍSLO ZAKÁZKY UP22055 STUPEŇ  
 DATUM 05/2024 DSP

OBYTNÝ SOUBOR TUŘANY

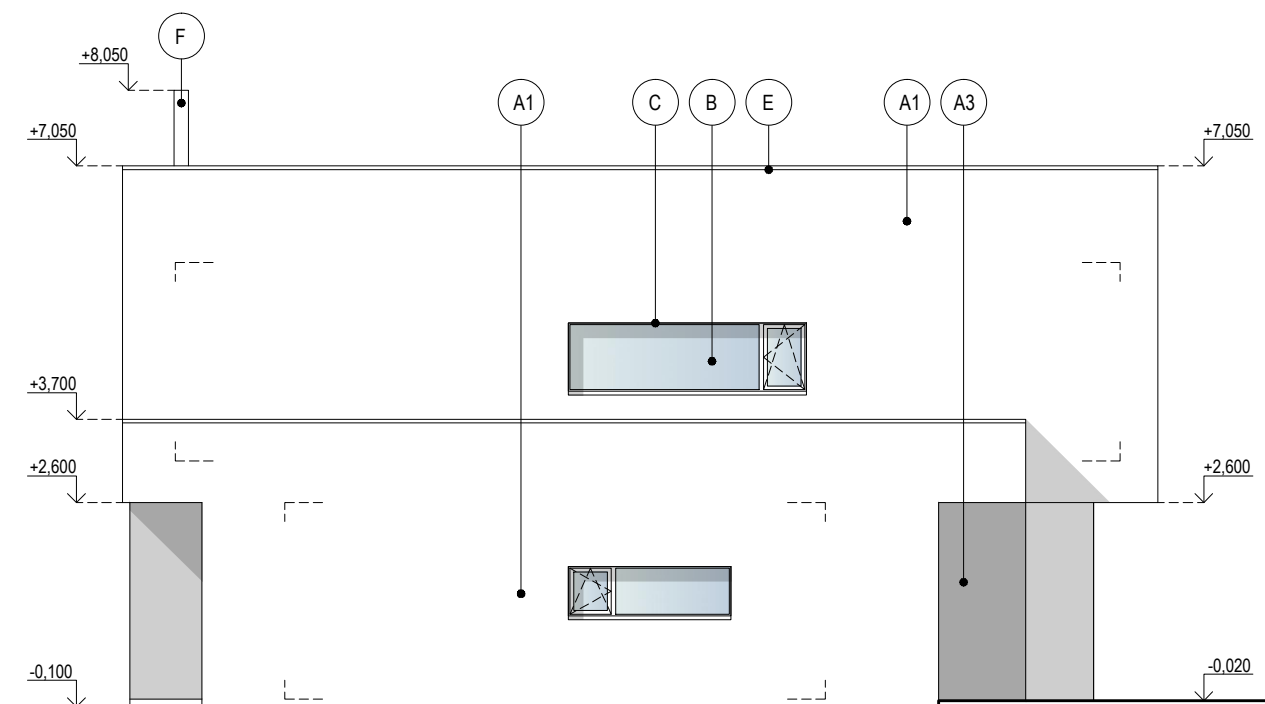
P.Č. 4623, 4624, 4625, 4626, 4627, 4628, 4629, K. Ú. 612171

ČÁST PROJEKTU D.1.1.C RODINNÝ DŮM C STAVEBNÍ OBJEKT SO 03 MĚŘÍTKO 1:100

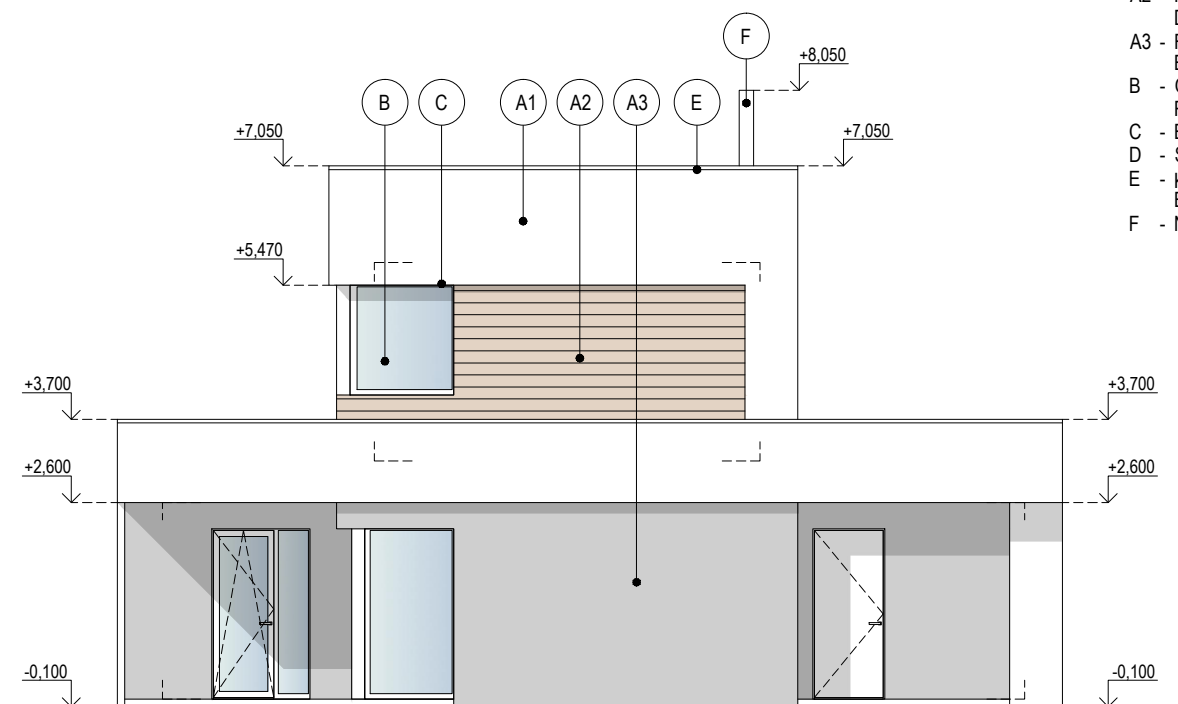
NÁZEV VÝKRESU POHLEDY ČÍSLO VÝKRESU D.1.1.C-301

Tento výkres používá ochrany dle zákona č. 121/2000 Sb. (autorský zákon). Originál tohoto výkresu a návrh řešení na něm zobrazený, jsou majetkem UP constructions s.r.o. Výkres nesmí být (vyjma zřejmého účelu, pro nějž je pořízen) používán žádným způsobem nerespektujícím ustanovení autorského zákona nebo dohodu klienta a autora poskytnout třetí osobě ani změněn či upraven bez písemného souhlasu hlavního projektanta.

POHLED SEVEROVÝCHODNÍ



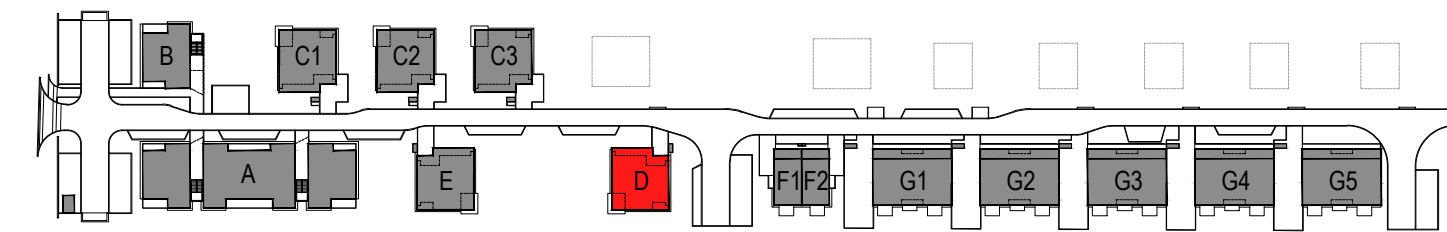
POHLED JIHOVÝCHODNÍ



LEGENDA MATERIÁLŮ - POHLED:

- A1 - FASÁDNÍ MINERÁLNÍ PASTOVITÁ OMÍTKA, BARVA BÍLÁ
- A2 - FASÁDNÍ MINERÁLNÍ PASTOVITÁ OMÍTKA, S PROLISY IMITUJÍCÍMI DŘEVĚNÝ OBKLAD, BARVA SVĚTLE HNĚDÁ
- A3 - FASÁDNÍ MINERÁLNÍ PASTOVITÁ OMÍTKA, IMITACE POHLEDOVÉHO BETONU
- B - OKNA (VÍCEVRSTVÉ IZOLAČNÍ SKLO) V PROVEDENÍ V PLASTOVÝCH RÁMECH , BARVA ANTRACIT
- C - BOX PRO VENKOVNÍ ŽALUZIE, PODOMÍTKOVÁ SCHRÁNKA
- D - SEKČNÍ GARÁŽOVÁ VRATA, BARVA ANTRACIT
- E - KLEMPÍŘSKÉ VÝROBKY Z LAKOVANÉHO POZINKOVANÉHO PLECHU, BARVA ANTRACIT
- F - NEREZOVÝ KOMÍN

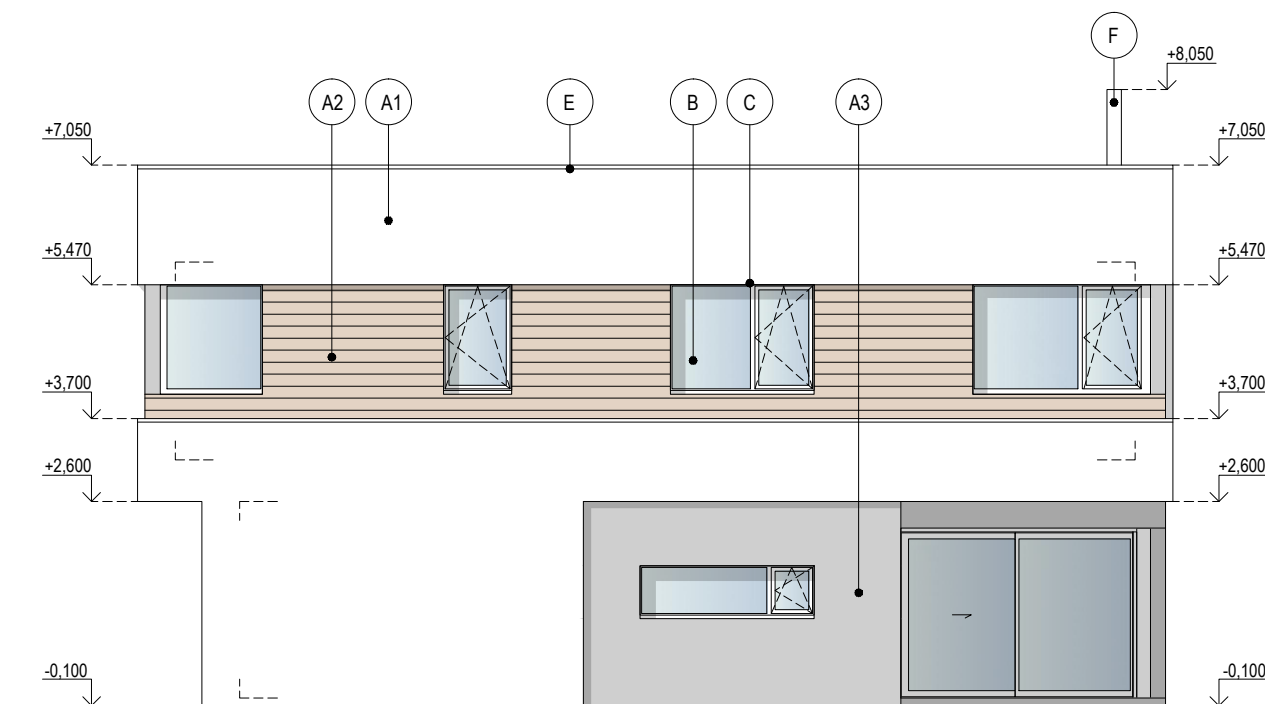
SITUAČNÍ SCHÉMA



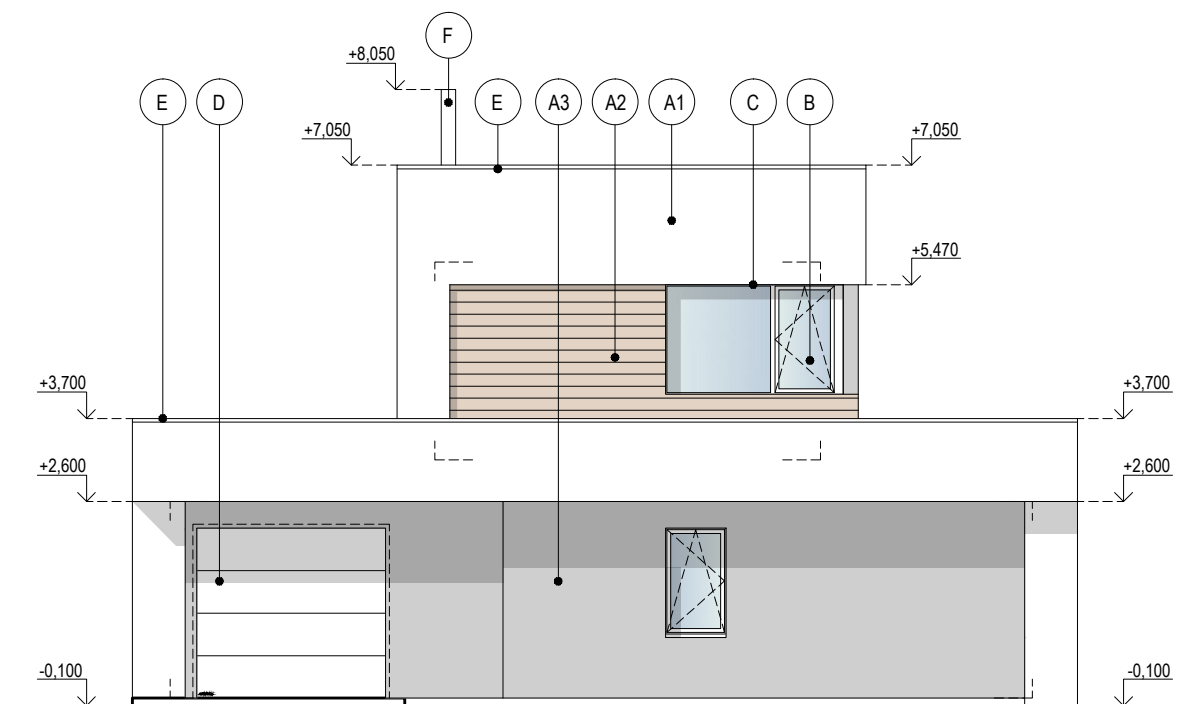
REVIZE

ČÍSLO	DATUM	POPIS ZMĚNY

POHLED JIHOZÁPADNÍ



POHLED SEVEROZÁPADNÍ



HLAVNÍ PROJEKTANT

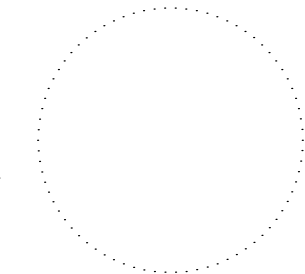
INVESTOR

UP constructions s.r.o.  
 Pechova 1595/5, 615 00 Brno  
 IČO: 60724609  
 email: info@up-i.cz  
 web: www.up-i.cz

Domky Myslivecká, s.r.o.  
 Pechova 1595/5, Židenice  
 615 00 Brno  
 IČ: 04826230

ZODPOVĚDNÝ PROJEKTANT ING. ARCH. TOMÁŠ VALESKÝ, ČKA 05020  
 HLAVNÍ INŽENÝR PROJEKTU ING. MIROSLAV HROCH, HROCH@UP-I.CZ  
 VYPRACOVAL ING. ALEŠ DEMJEN  
 ARCHITEKT ING. ARCH. TOMÁŠ VALESKÝ, VALESKY@UP-I.CZ

ČÍSLO ZAKÁZKY UP22055 STUPEŇ  
 DATUM 05/2024 DSP



OBYTNÝ SOUBOR TUŘANY

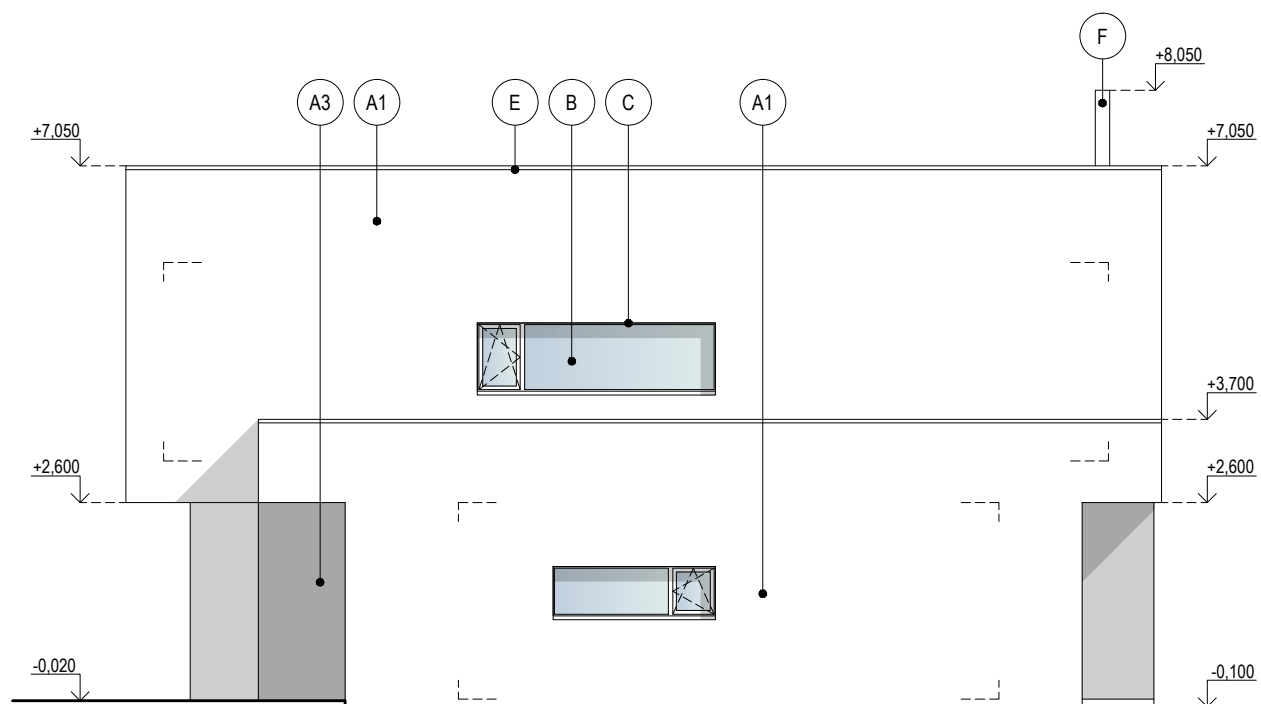
P.Č. 4623, 4624, 4625, 4626, 4627, 4628, 4629, K. Ú. 612171

ČÁST PROJEKTU	STAVEBNÍ OBJEKT	MĚŘÍTKO
D.1.1.D RODINNÝ DŮM D	SO 04	1:100
NÁZEV VÝKRESU	ČÍSLO VÝKRESU	
POHLEDY	D.1.1.D-301	

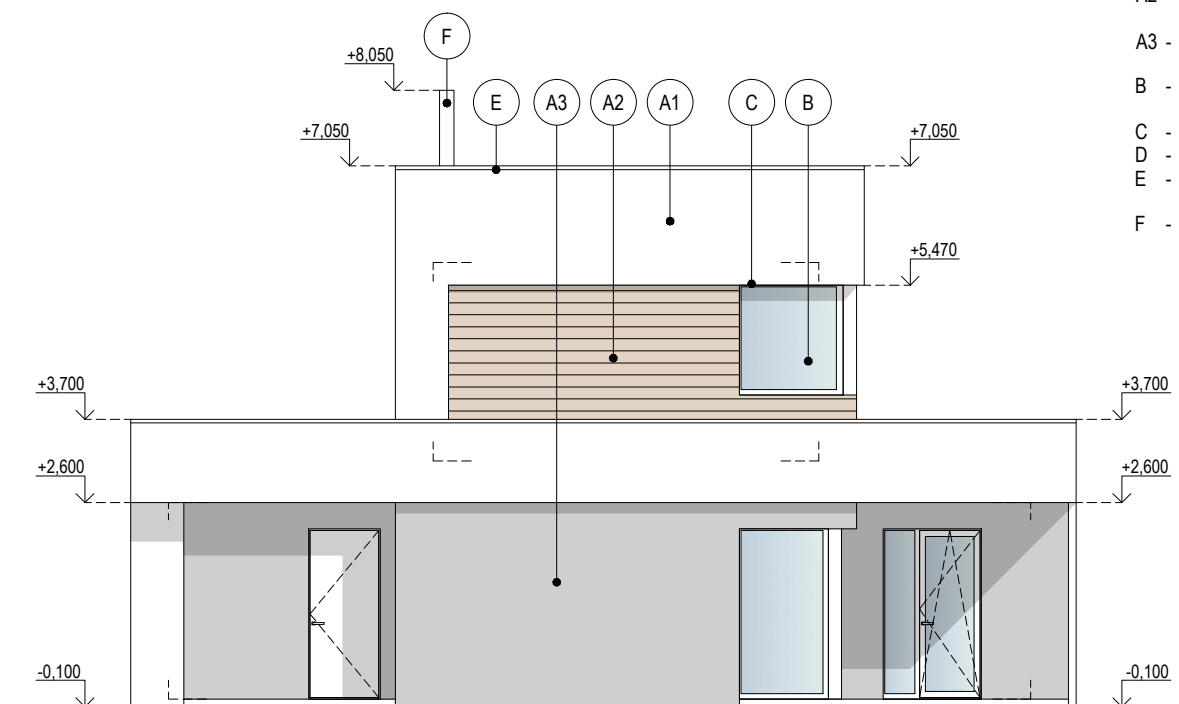
Tento výkres používá ochrany dle zákona č. 121/2000 Sb. (autorský zákon). Originál tohoto výkresu a návrh řešení na něm zobrazený, jsou majetkem UP constructions s.r.o. Výkres nesmí být (vyjma zřejmého účelu, pro nějž je pořízen) používán žádným způsobem nerespektujícím ustanovení autorského zákona nebo dohodu klienta a autora poskytnout třetí osobě ani změněn či upraven bez písemného souhlasu hlavního projektanta.



POHLED SEVEROVÝCHODNÍ



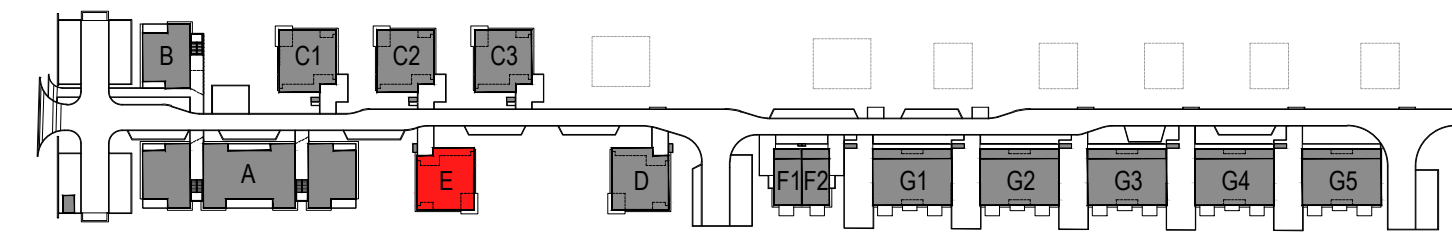
POHLED JIHOVÝCHODNÍ



LEGENDA MATERIÁLŮ - POHLED:

- A1 - FASÁDNÍ MINERÁLNÍ PASTOVITÁ OMÍTKA, BARVA BÍLÁ
- A2 - FASÁDNÍ MINERÁLNÍ PASTOVITÁ OMÍTKA, S PROLISY IMITUJÍCÍMI DŘEVĚNÝ OBKLAD, BARVA SVĚTLE HNĚDÁ
- A3 - FASÁDNÍ MINERÁLNÍ PASTOVITÁ OMÍTKA, IMITACE POHLEDOVÉHO BETONU
- B - OKNA (VÍCEVRSTVÉ IZOLAČNÍ SKLO) V PROVEDENÍ V PLASTOVÝCH RÁMECH, BARVA ANTRACIT
- C - BOX PRO VENKOVNÍ ŽALUZIE, PODOMÍTKOVÁ SCHRÁNKA
- D - SEKČNÍ GARÁŽOVÁ VRATA, BARVA ANTRACIT
- E - KLEMPÍŘSKÉ VÝROBKY Z LAKOVANÉHO POZINKOVANÉHO PLECHU, BARVA ANTRACIT
- F - NEREZOVÝ KOMÍN

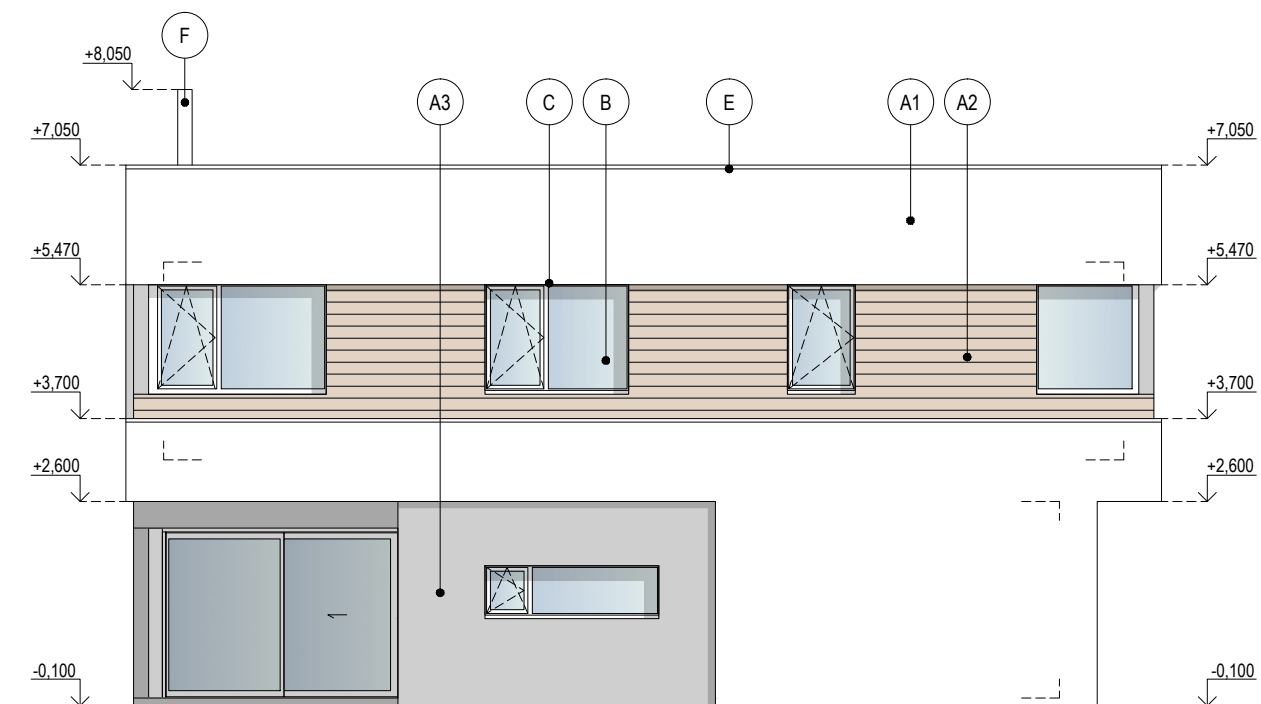
SITUAČNÍ SCHÉMA



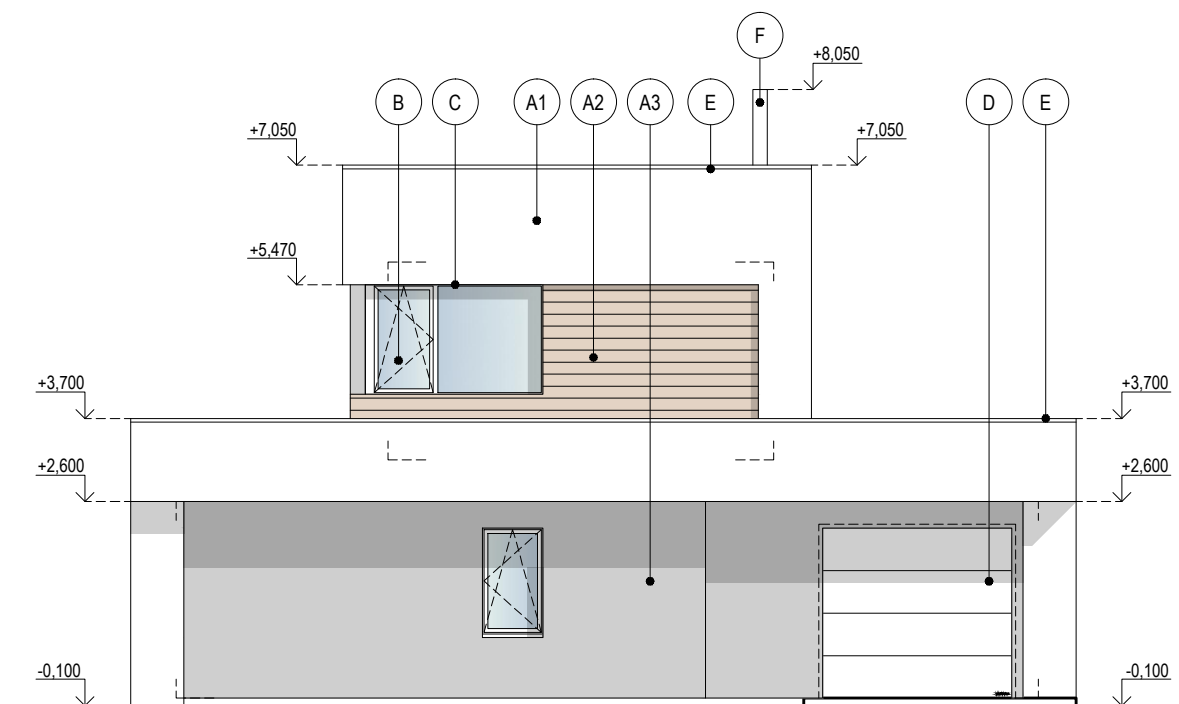
REVIZE

ČÍSLO	DATUM	POPIS ZMĚNY

POHLED JIHOZÁPADNÍ



POHLED SEVEROZÁPADNÍ



HLAVNÍ PROJEKTANT

UP constructions s.r.o.  
 Pechova 1595/5, 615 00 Brno  
 IČO: 60724609  
 email: info@up-i.cz  
 web: www.up-i.cz

INVESTOR

Domky Myslivecká, s.r.o.  
 Pechova 1595/5, Židenice  
 615 00 Brno  
 IČ: 04826230

ZODPOVĚDNÝ PROJEKTANT ING. ARCH. TOMÁŠ VALESKÝ, ČKA 05020  
 HLAVNÍ INŽENÝR PROJEKTU ING. MIROSLAV HROCH, HROCH@UP-I.CZ  
 VYPRACOVAL ING. ALEŠ DEMJEN  
 ARCHITEKT ING. ARCH. TOMÁŠ VALESKÝ, VALESKY@UP-I.CZ

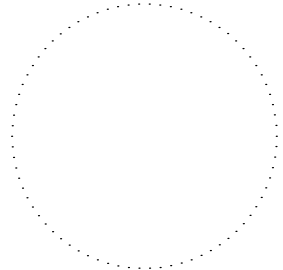
ČÍSLO ZAKÁZKY UP22055 STUPEŇ  
 DATUM 05/2024 DSP

OBYTNÝ SOUBOR TUŘANY

P.Č. 4623, 4624, 4625, 4626, 4627, 4628, 4629, K. Ú. 612171

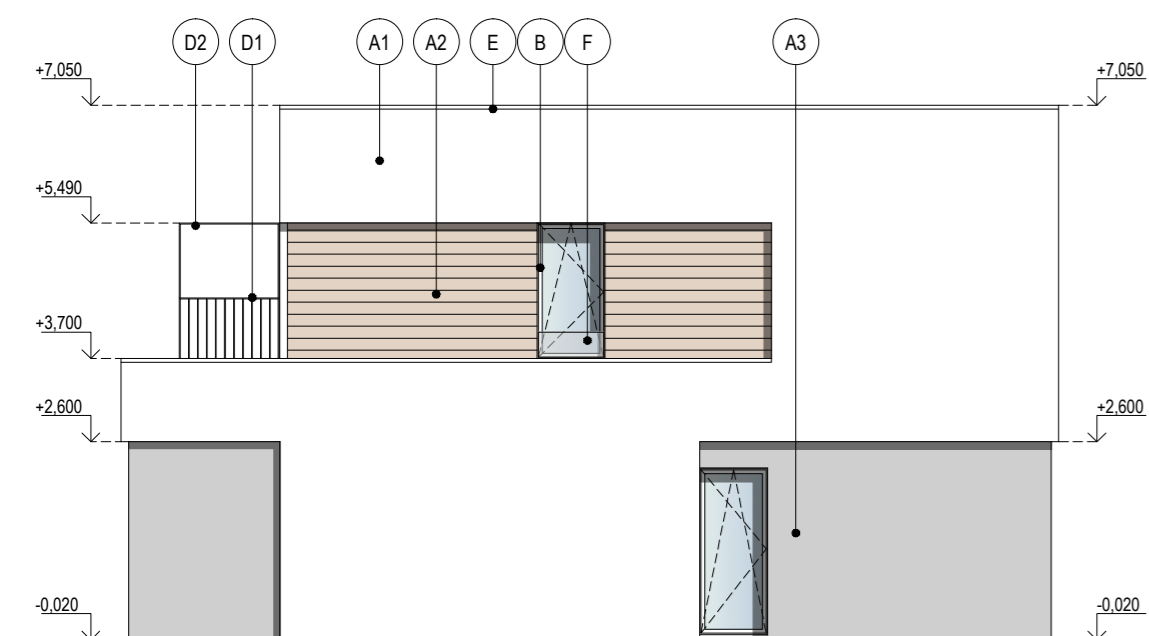
ČÁST PROJEKTU	STAVEBNÍ OBJEKT	MĚŘÍTKO
D.1.1.E RODINNÝ DŮM E	SO 05	1:100
NÁZEV VÝKRESU	ČÍSLO VÝKRESU	
POHLEDY	D.1.1.E-301	

Tento výkres používá ochrany dle zákona č. 121/2000 Sb. (autorský zákon). Originál tohoto výkresu a návrh řešení na něm zobrazený, jsou majetkem UP constructions s.r.o. Výkres nesmí být (vyjma zřejmého účelu, pro nějž je pořízen) používán žádným způsobem nerespektujícím ustanovení autorského zákona nebo dohodu klienta a autora poskytnout třetí osobě ani změněn či upraven bez písemného souhlasu hlavního projektanta.

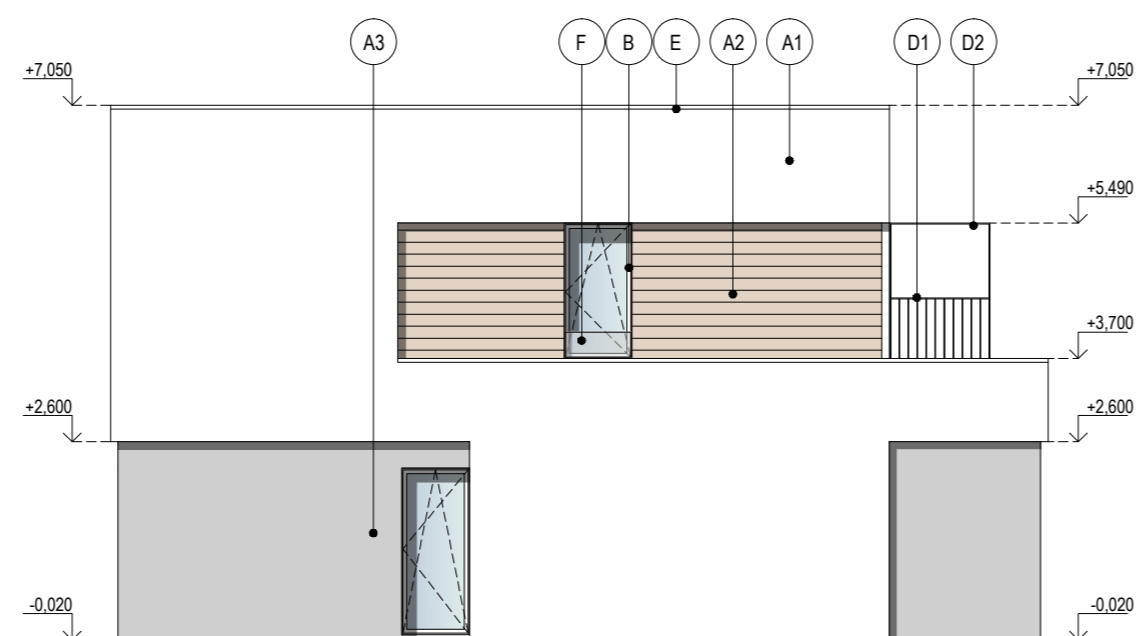


Č. PŘE

POHLED JIHOZÁPADNÍ



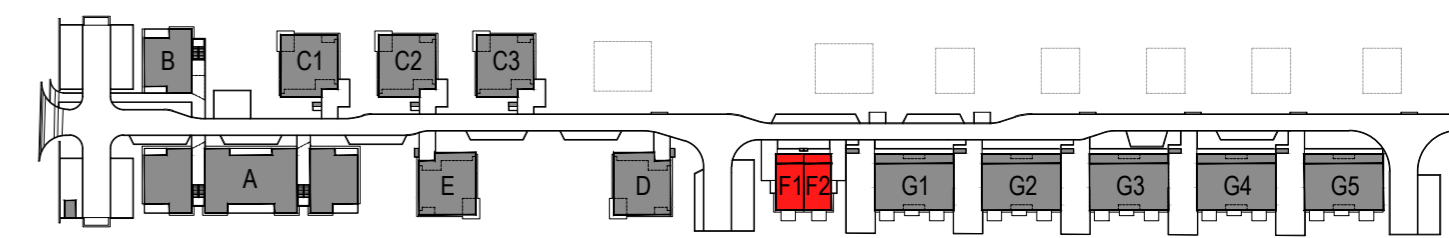
POHLED SEVEROVÝCHODNÍ



LEGENDA MATERIÁLŮ - POHLED:

- A1 - FASÁDNÍ MINERÁLNÍ PASTOVITÁ OMÍTKA, BARVA BÍLÁ
- A2 - FASÁDNÍ MINERÁLNÍ PASTOVITÁ OMÍTKA, S PROLISY IMITUJÍCÍMI DŘEVĚNÝ OBKLAD, BARVA SVĚTLÉ HNĚDÁ
- A3 - FASÁDNÍ MINERÁLNÍ PASTOVITÁ OMÍTKA, IMITACE POHLEDOVÉHO BETONU
- B - OKNA (VÍCEVRSTVÉ IZOLAČNÍ SKLO) V PROVEDENÍ V PLASTOVÝCH RÁMECH, BARVA ANTRACIT
- C - BOX PRO VENKOVNÍ ŽALUZIE, PODOMÍTKOVÁ SCHRÁNKA
- D1 - KOVOVÉ ZÁBRADLÍ V=1100 mm, OCELOVÁ PÁSOVINA, BARVA ŠEDÁ
- D2 - BALKONOVÁ ZÁSTĚNA, PLECH, BARVA ŠEDÁ
- E - KLEMPÍRSKÉ VÝROBKY Z LAKOVANÉHO POZINKOVANÉHO PLECHU, BARVA ANTRACIT
- F - SKLENĚNÉ ZÁBRADLÍ KOTVENÉ DO RÁMU OKNA

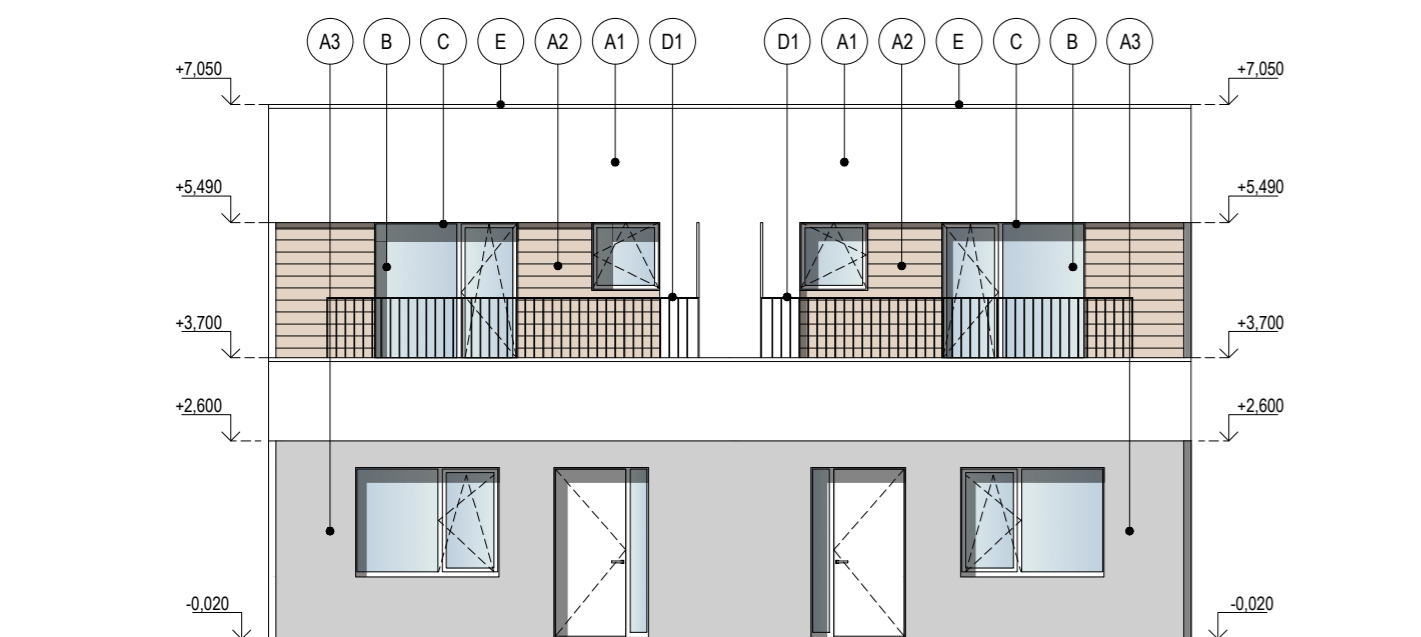
SITUAČNÍ SCHÉMA



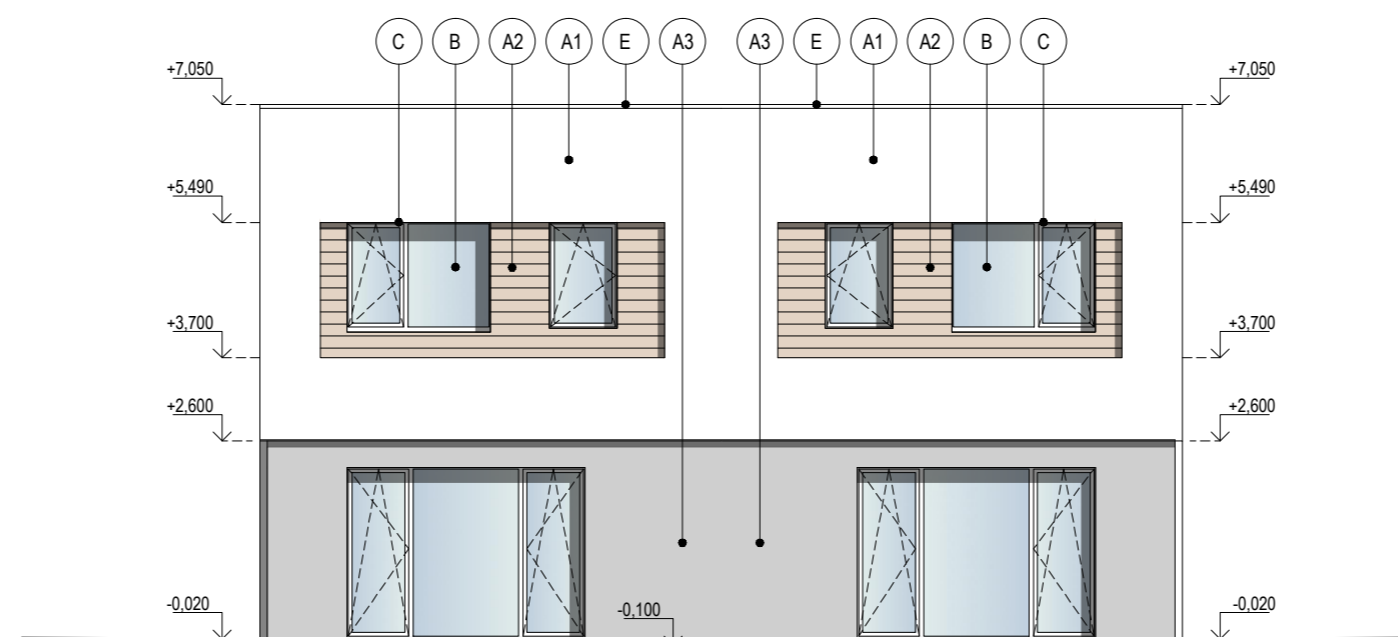
REVIZE

ČÍSLO	DATUM	POPIS ZMĚNY

POHLED SEVEROZÁPADNÍ



POHLED JIHOVÝCHODNÍ



HLAVNÍ PROJEKTANT

UP constructions s.r.o.  
 Pechova 1595/5, 615 00 Brno  
 IČO: 60724609  
 email: info@up-i.cz  
 web: www.up-i.cz



INVESTOR

Domky Myslivecká, s.r.o.  
 Pechova 1595/5, Židenice  
 615 00 Brno  
 IČ: 04826230

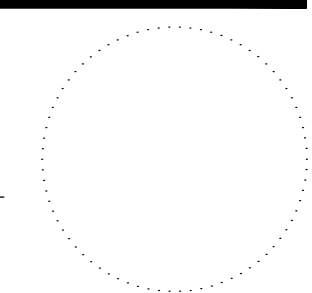
ZODPOVĚDNÝ PROJEKTANT  
 HLAVNÍ INŽENÝR PROJEKTU  
 VYPRACOVAL  
 ARCHITEKT

ING. ARCH. TOMÁŠ VALESKÝ, ČKA 05020  
 ING. MIROSLAV HROCH, HROCH@UP-I.CZ  
 ING. ALEŠ DEMJEN  
 ING. ARCH. TOMÁŠ VALESKÝ, VALESKY@UP-I.CZ

ČÍSLO ZAKÁZKY  
 DATUM

UP22055  
 05/2024

STUPEŇ  
 DSP



OBYTNÝ SOUBOR TUŘANY

P.Č. 4623, 4624, 4625, 4626, 4627, 4628, 4629, K. Ú. 612171

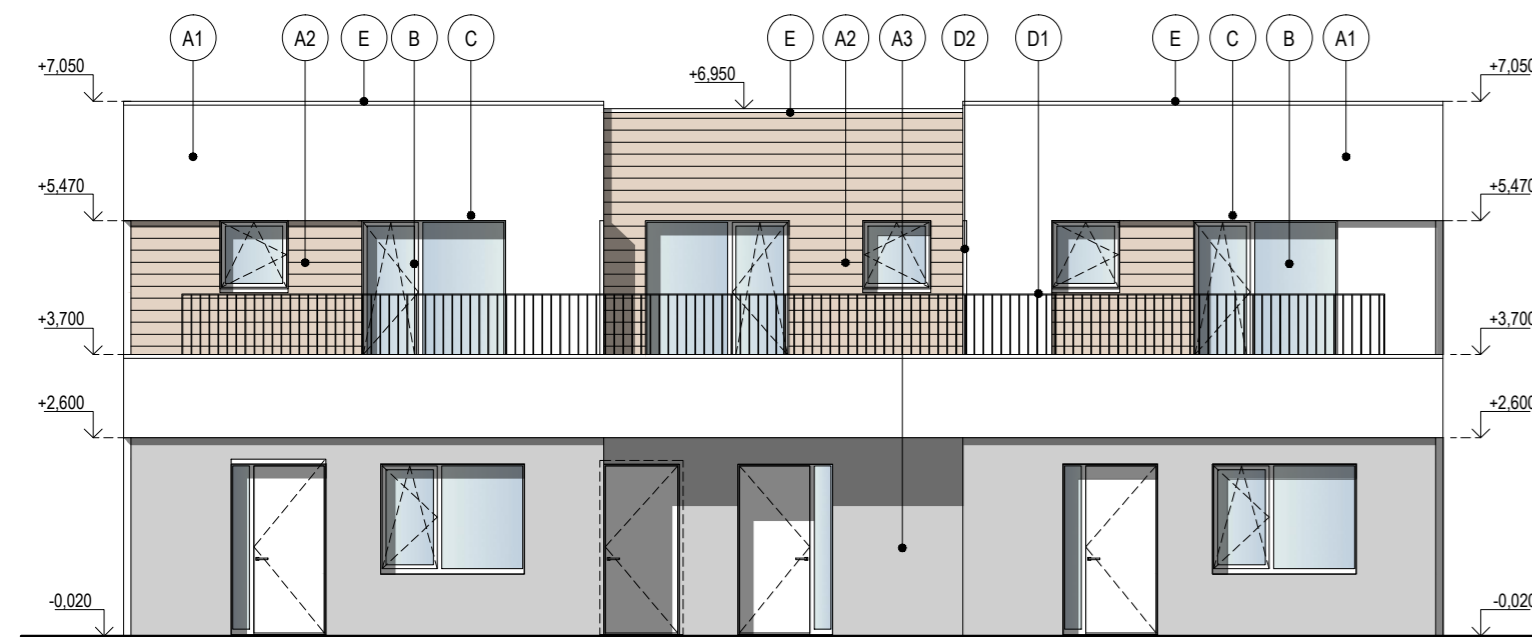
ČÁST PROJEKTU  
 D.1.1.F RODINNÝ DŮM F1, F2  
 NÁZEV VÝKRESU  
 POHLEDY

STAVEBNÍ OBJEKT  
 SO 06

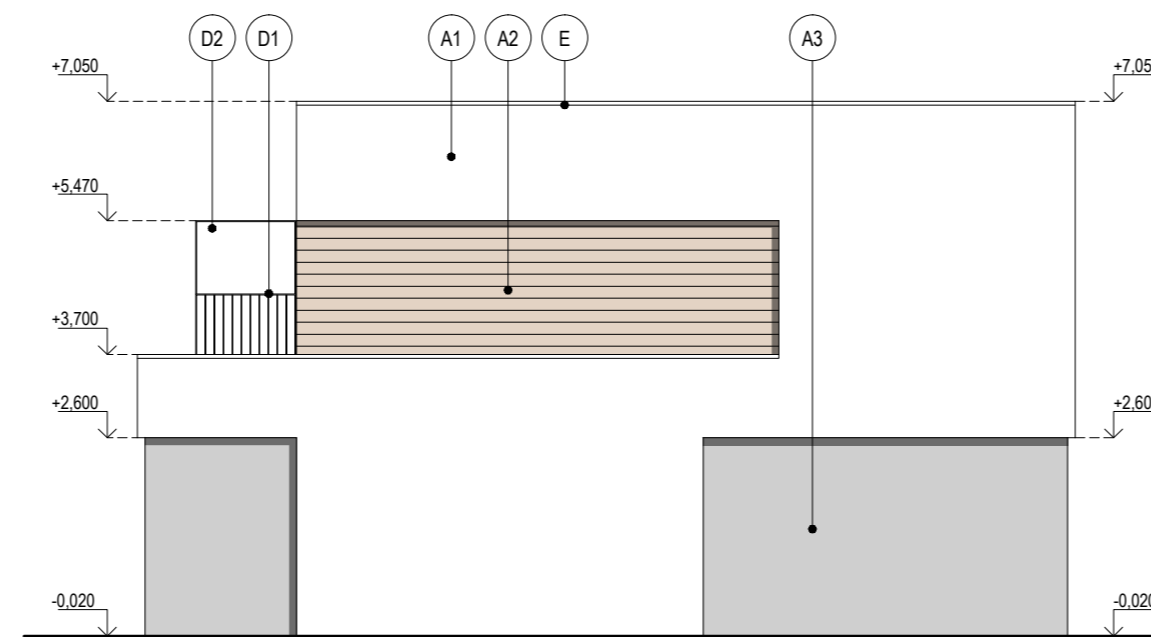
MĚŘITKO  
 1:100  
 ČÍSLO VÝKRESU  
 D.1.1.F-301

Tento výkres používá ochrany dle zákona č. 121/2000 Sb. (autorský zákon). Originál tohoto výkresu a návrh řešení na něm zobrazený, jsou majetkem UP constructions s.r.o. Výkres nesmí být (vyjma zřejmého účelu, pro nějž je pořízen) používán žádným způsobem nerespektujícím ustanovení autorského zákona nebo dohodu klienta a autora poskytnout třetí osobě ani změněn či upraven bez písemného souhlasu hlavního projektanta.

## POHLED SEVEROZÁPADNÍ



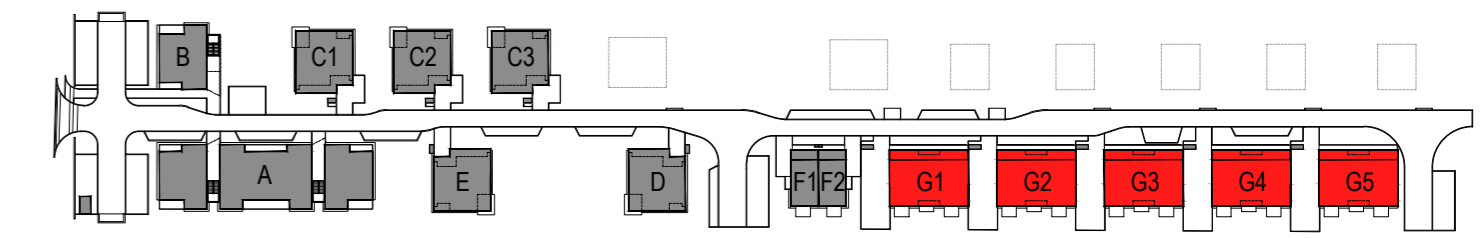
## POHLED JIHOZÁPADNÍ



## LEGENDA MATERIÁLŮ - POHLED:

- A1 - FASÁDNÍ MINERÁLNÍ PASTOVITÁ OMÍTKA, BARVA BILÁ
- A2 - FASÁDNÍ MINERÁLNÍ PASTOVITÁ OMÍTKA, S PROLISY IMITUJÍCÍMI DŘEVĚNÝ OBKLAD, BARVA SVĚTLÉ HNĚDÁ
- A3 - FASÁDNÍ MINERÁLNÍ PASTOVITÁ OMÍTKA, IMITACE POHLEDOVÉHO BETONU
- B - OKNA (VÍCEVRSTVÉ IZOLAČNÍ SKLO) V PROVEDENÍ V PLASTOVÝCH RÁMECH, BARVA ANTRACIT
- C - BOX PRO VENKOVNÍ ŽALUZIE, PODOMÍTKOVÁ SCHRÁNKA
- D1 - KOVOVÉ ZÁBRADLÍ V=1100 mm, OCELOVÁ PÁSOVINA, BARVA ŠEDÁ
- D2 - BALKONOVÁ ZÁSTĚNA, PLECH, BARVA ŠEDÁ
- E - KLEMPÍŘSKÉ VÝROBKY Z LAKOVANÉHO POZINKOVANÉHO PLECHU, BARVA ANTRACIT
- F - SKLENĚNÉ ZÁBRADLÍ KOTVENÉ DO RÁMU OKNA

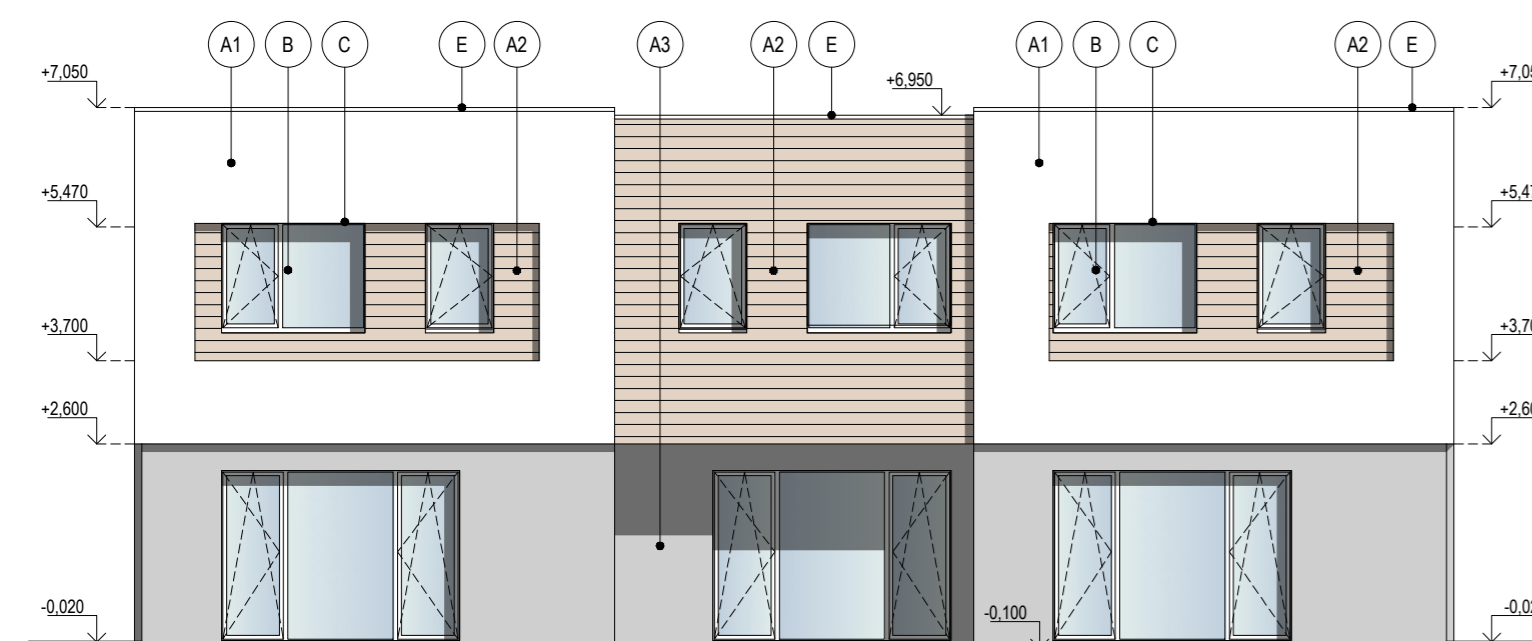
## SITUAČNÍ SCHÉMA



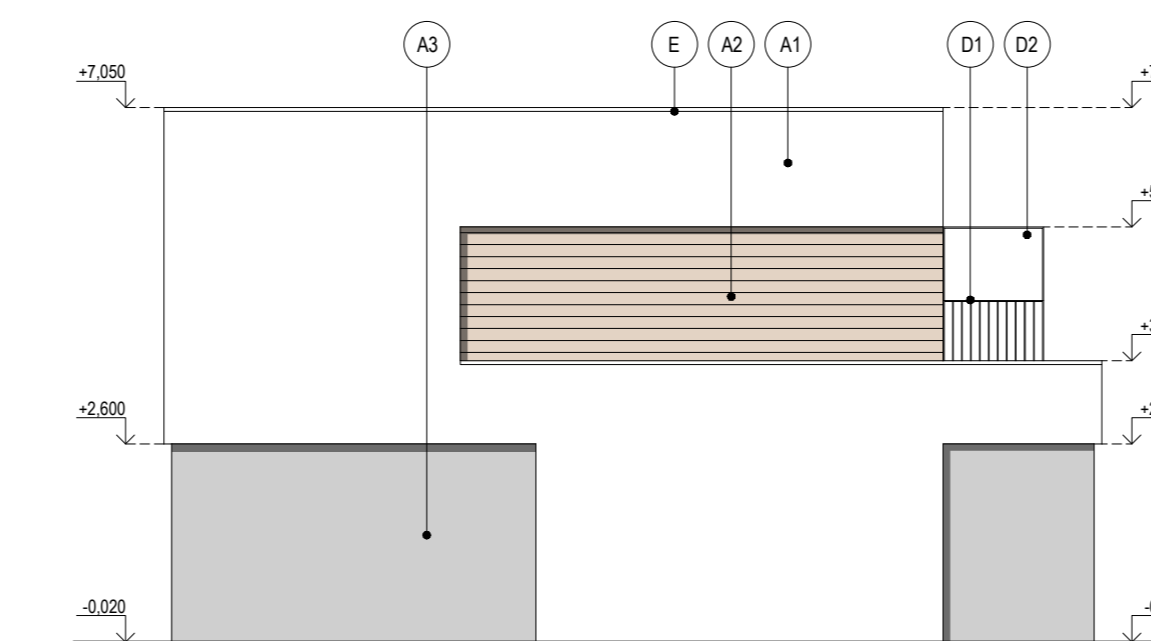
## REVIZE

ČÍSLO	DATUM	POPIS ZMĚNY

## POHLED JIHOVÝCHODNÍ



## POHLED SEVEROVÝCHODNÍ



## HLAVNÍ PROJEKTANT

UP constructions s.r.o.  
Pechova 1595/5, 615 00 Brno  
IČO: 60724609  
email: info@up-i.cz  
web: www.up-i.cz

## INVESTOR

Domky Myslivecká, s.r.o.  
Pechova 1595/5, Židenice  
615 00 Brno  
IČ: 04826230



ZODPOVĚDNÝ PROJEKTANT ING. ARCH. TOMÁŠ VALESKÝ, ČKA 05020  
HLAVNÍ INŽENÝR PROJEKTU ING. MIROSLAV HROCH, HROCH@UP-I.CZ  
VYPRACOVAL ING. ALEŠ DEMJEN  
ARCHITEKT ING. ARCH. TOMÁŠ VALESKÝ, VALESKY@UP-I.CZ

ČÍSLO ZAKÁZKY UP22055 STUPEŇ  
DATUM 05/2024 DSP

## OBYTNÝ SOUBOR TUŘANY

P.Č. 4623, 4624, 4625, 4626, 4627, 4628, 4629, K. Ú. 612171

ČÁST PROJEKTU	STAVEBNÍ OBJEKT	MĚŘÍTKO
D.1.1.G RODINNÝ DŮM G	SO 07	1:100
NÁZEV VÝKRESU		ČÍSLO VÝKRESU
POHLEDY		D.1.1.G-301

Tento výkres používá ochrany dle zákona č. 121/2000 Sb. (autorský zákon). Originál tohoto výkresu a návrh řešení na něm zobrazený, jsou majetkem UP constructions s.r.o. Výkres nesmí být (vyjma zřejmého účelu, pro nějž je pořízen) používán žádným způsobem nerespektujícím ustanovení autorského zákona nebo dohodu klienta a autora poskytnout třetí osobě ani změněn či upraven bez písemného souhlasu hlavního projektanta.

