




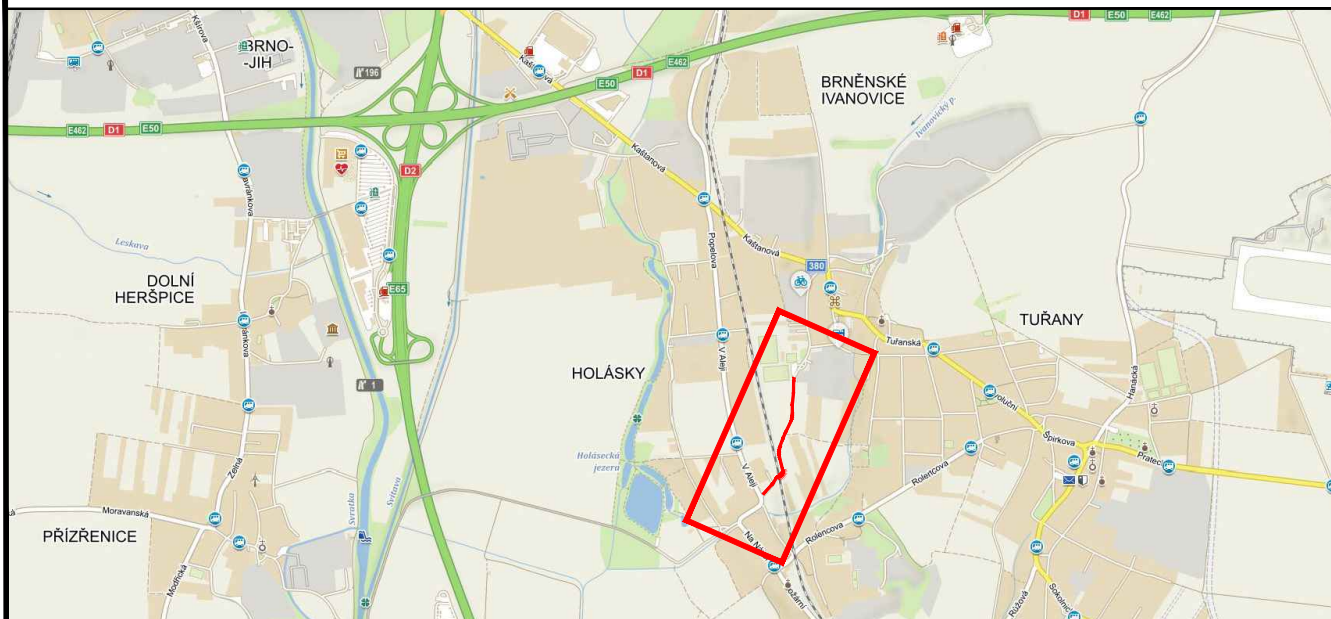
LEGENDA:


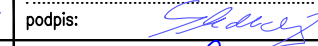
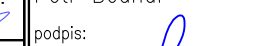

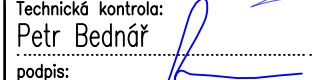
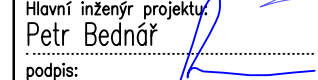
-  **A15** PŘECHODNÉ DOPRAVNÍ ZNAČENÍ
-  **IP4** STÁVAJÍCÍ DOPRAVNÍ ZNAČENÍ
-  **IP4** STÁVAJÍCÍ DOPRAVNÍ ZNAČENÍ DOČASNĚ ZRUŠENO DLE POPISU

POZNÁMKA:

- Umístění přechodného dopravního značení dle TP č.66 (Zásady pro označování pracovních míst na pozemních komunikacích)
- Stávající dopravní značení v rozporu s přechodnou úpravou provozu bude zneplatněno škrtnutím nebo zakryto.

PŘEHLEDOVÁ MAPA:



ZNAKOM s.r.o. – ZENGROVA 2694/4, 615 00 BRNO, TEL. 602 593 383, ZNAKOM@ZNAKOM.CZ, (PRACOVÍŠTĚ: RYBNÍČEK 12, 602 00 BRNO)			
Navrh/vypracoval: David SKALICKÝ podpis: 	Zodpovědný projektant: David SKALICKÝ podpis: 	Ředitel/Technická kontrola: Petr Bednář podpis: 	Zhotovitel: 
Technická kontrola: Petr Bednář podpis: 	Hlavní inženýr projektu: Petr Bednář podpis: 	ZNAKOM s.r.o., ZENGROVA 2694/4, 615 00 BRNO	

Kraj:	JIHOMORAVSKÝ	Čís. zakázky:	24Z01005
Okres:	BRNO-MĚSTO	Čís. revize:	00
Akce:	Dopravní opatření na polní cestě ul. Sladovnická - ul. V Aleji v době konání fotbalového turnaje DOMČŮV SEN	Datum:	06/2024
		Formát:	535x1020
		Měřítko:	—
		Stupeň:	RDS
Příloha:	PŘECHODNÉ DOPRAVNÍ ZNAČENÍ	Čís. přílohy:	1.0