



**Ing. Jan Harašta, CSc.**

**Rolencova 73, Brno, PSČ 620 00**

Tel.: 545 219 907, mob.: 737 605 942, e-mail: projekce@harasta.cz

IČO: 114 78 624, DIČ: CZ480204461, ČKAIT: 1001956

Projektová činnost ve výstavbě, inženýrská činnost, stavební dozor, zprostředkovatelská a obchodní činnost

---

MČ Brno Tuřany

2.9.2024

**Věc**

**Žádost o vyjádření k projektové dokumentaci pro povolení stavby**

V zastoupení investora .....Holásky, 62000 Brno žádám o vyjádření na akci:

**stavba: Stavební úpravy, přístavba a nástavba rodinného domu číslo popisné 358 při ulici V aleji 22 v Brně-Holáskách**

**místo stavby: Katastrálním území Holásky, budova číslo popisné 358, pozemek parcela číslo 803**

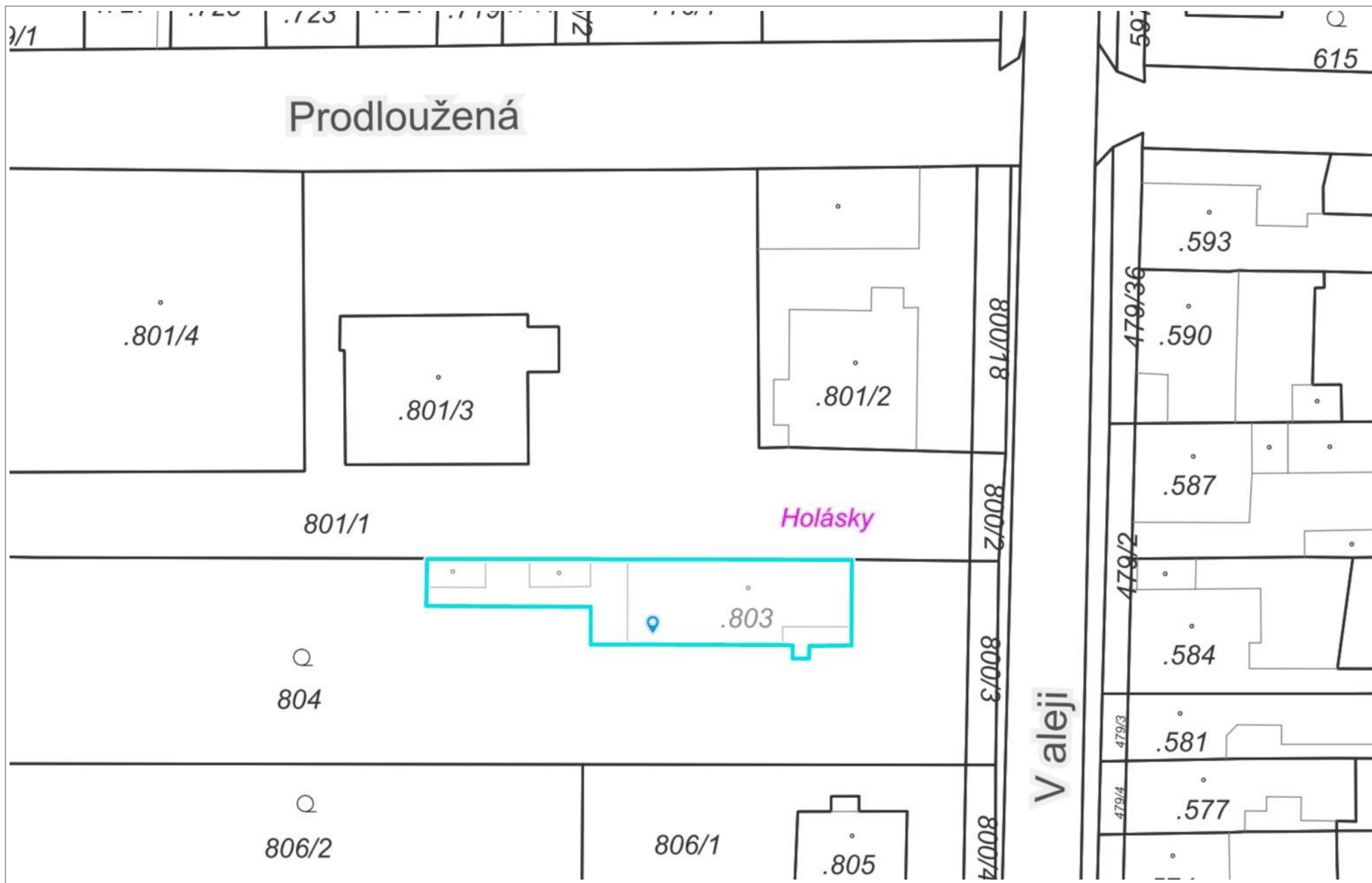
V příloze je postoupena PD.

Děkujeme za operativní přístup i vyřízení naší žádosti.

Ing. Jan Harašta, CSc









**Ing. Jan Harašta, CSc.**

**Rolencova 73, Brno, PSČ 620 00**

Tel.: 545 219 907, mob.: 737 605 942, e-mail: projekce@harasta.cz

IČO: 114 78 624, DIČ: CZ480204461, ČKAIT: 1001956

Projektová činnost ve výstavbě, inženýrská činnost, stavební dozor, zprostředkovatelská a obchodní činnost

---

**stavba: Stavební úpravy, přístavba a nástavba rodinného domu  
číslo popisné 358 při ulici V aleji 22 v Brně-Holáskách**

**místo stavby: Katastrálním území Holásky, budova číslo popisné 358,  
pozemek parcela číslo 803**

**stavebník: ... 62000 Brno**

---

**stupeň: dokumentace pro vydání společného povolení**

## **A PRŮVODNÍ ZPRÁVA**

hlavní projektant: Ing. Jan Harašta, CSc., Rolencova 73, Brno, ČKAIT 1001956  
arch. číslo: H-1610/23  
datum: červen 2024  
vypracoval: Ing. Jan Harašta, CSc.

## **A PRŮVODNÍ ZPRÁVA**

### **Obsah:**

<b>A.1</b>	<b>Identifikační údaje .....</b>	<b>3</b>
A.1.1	Údaje o stavbě.....	3
A.1.2	Údaje o žadateli / stavebníkovi .....	3
A.1.3	Údaje o zpracovateli společné dokumentace .....	3
<b>A.2</b>	<b>Členění stavby na objekty a technická a technologická zařízení .....</b>	<b>4</b>
<b>A.3</b>	<b>Seznam vstupních podkladů .....</b>	<b>4</b>

## **A.1 Identifikační údaje**

### **A.1.1 Údaje o stavbě**

a) *název stavby:*

Stavební úpravy, přístavba a nástavba rodinného domu číslo popisné 358 při ulici V aleji 22 v Brně-Holáskách

b) *místo stavby:*

kraj: Jihomoravský

okres: Brno-město

obec: Brno

katastrální území: Holásky

budova: rodinný dům číslo popisné 358

parcelní čísla pozemků: 803

c) *předmět dokumentace:*

\* Stavební úpravy, přístavba a nástavba rodinného domu číslo popisné 358 při ulici V aleji 22 v Brně-Holáskách, který je součástí pozemku parcela číslo 803 v katastrálním území Holásky spočívající v přístavbě dvorního křídla objektu. Přístavbou nově vznikne chodba a koupelna s WC, budou vybudovány nové vnitřní instalace vody, kanalizace a elektro;

\* zachování stávajícího pěšího i jízdního dopravního napojení rodinného domu na komunikační systém ulice V aleji v Brně;

\* stávající řešení dopravy v klidu s využitím k odstavení a parkování osobních vozidel uživatelů domácností v nádvoří rodinného domu;

\* zachování stávajícího napojení objektu rodinného domu domovními přípojkami na inženýrské sítě (uliční vodovod, splaškovou stoku, elektro NN i slaboproud telefon a kabelovou televizi) ulice V aleji v Brně;

\* bez dotčení stávajícího systému likvidace srážkových vod přes retenční nádrž s funkcí zdrže k podzemnímu vsaku se změnou odvodňované plochy zastřešení i okolních zpevněných ploch objektu rodinného domu;

\* rozšíření hromosvodné soustavy předmětného rodinného domu.

### **A.1.2 Údaje o žadateli / stavebníkovi**

Stavebník předmětné stavby:

...

### **A.1.3 Údaje o zpracovateli dokumentace**

b) *jméno a příjmení hlavního projektanta:*

Ing. Jan Harašta, CSc.,

autorizovaný inženýr v oboru pozemních staveb, číslo autorizace 1001956

Rolencova 73, Brno, 620 00, projektová činnost v investiční výstavbě, IČ: 11478624

c) *jména a příjmení projektantů jednotlivých částí společné dokumentace:*

grafická část:

Radek Harašta, IČ 675 77 555, projektová činnost v investiční výstavbě

požárně bezpečnostní řešení:

Lubomír Macháček, Mánesova 13, 612 00 Brno

autorizovaný technik v oboru požární bezpečnost staveb, číslo autorizace 1003417

## **A.2 Členění stavby na objekty a technická a technologická zařízení**

Jedná se o jeden hlavní stavební objekt rodinného domu bez členění stavby na dílčí stavební objekty zahrnující vlastní přístavbu i stavební úpravy (obvodové zdivo a vnitřní nenosné příčky, zastropení i zastřešení s krovem a krytinou, vyrovnávací schody, fasáda i vnitřní povrchové úpravy stěn i stropů, výplně otvorů venkovní - okna i vnitřní - dveře a plovoucí podlahy včetně nových rozvodů vnitřních instalací vody, kanalizace, plynu a elektro a slaboproudu ve všech prostorách rodinného domu včetně rozšíření hromosvodné soustavy.

## **A.3 Seznam vstupních podkladů**

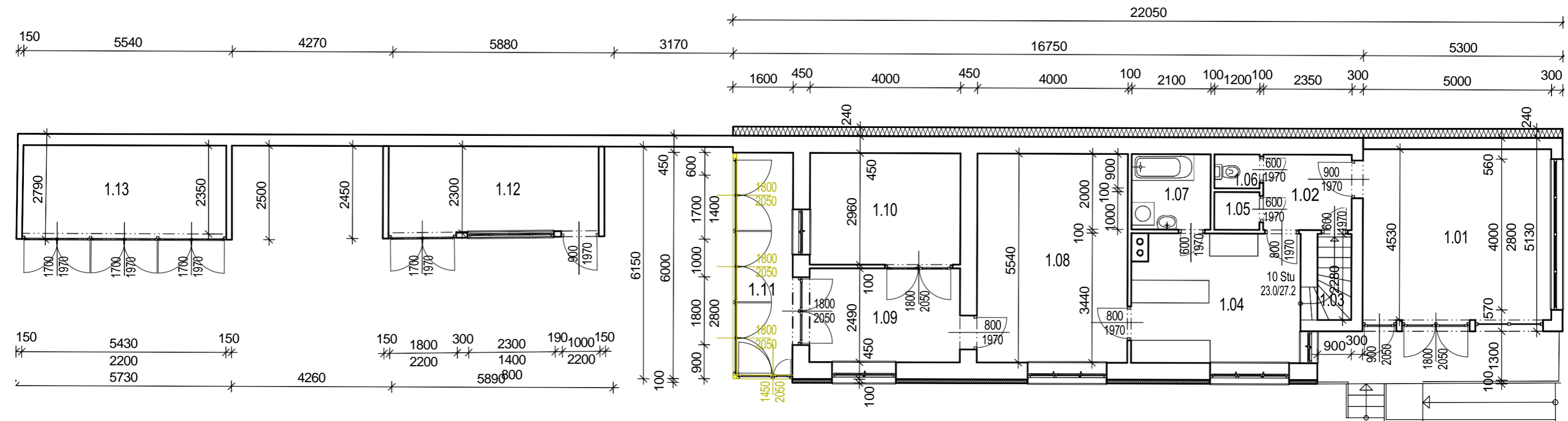
- Požadavky stavebníka
- Základní stavebně technický průzkum – vizuální prohlídka stávajícího rodinného domu včetně zaměření konstrukcí
- Informace o předmětné stavbě rodinného domu dotčeného stavebními úpravami
- Informace o stavebním pozemku
- Informace o pozemcích veřejného prostranství a pozemcích sousedních ke stavebnímu pozemku
- Katastrální mapa a ortofotomapa území výstavby
- Podklady správců inženýrských sítí o technické infrastruktuře v lokalitě výstavby
- Územní plán města Brna

Červen 2024

Ing. Jan Harašta, CSc.

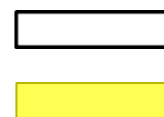
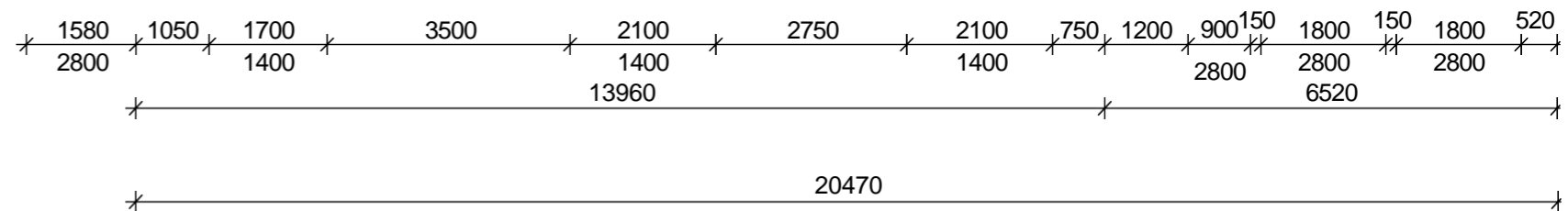







Základní plocha místností		
1.01	VSTUPNÍ HALA	22.69 m <sup>2</sup>
1.02	PŘEDSÍŇ	4.70 m <sup>2</sup>
1.03	SCHODY DO SKLEPA	2.05 m <sup>2</sup>
1.04	KUCHYŇ	15.12 m <sup>2</sup>
1.05	SPIŽ	1.20 m <sup>2</sup>
1.06	WC	1.08 m <sup>2</sup>
1.07	KOUPELNA	4.20 m <sup>2</sup>
1.08	OBÝVACÍ POKOJ	22.16 m <sup>2</sup>
1.09	PRACOVNA	9.96 m <sup>2</sup>
1.10	SPACÍ KOUT	11.83 m <sup>2</sup>
1.11	VERANDA	8.79 m <sup>2</sup>
1.12	ZAHRADNÍ SKLAD	12.66 m <sup>2</sup>
1.13	ZAHRADNÍ SKLAD	12.67 m <sup>2</sup>

129.11 m<sup>2</sup>



Stávající zdivo

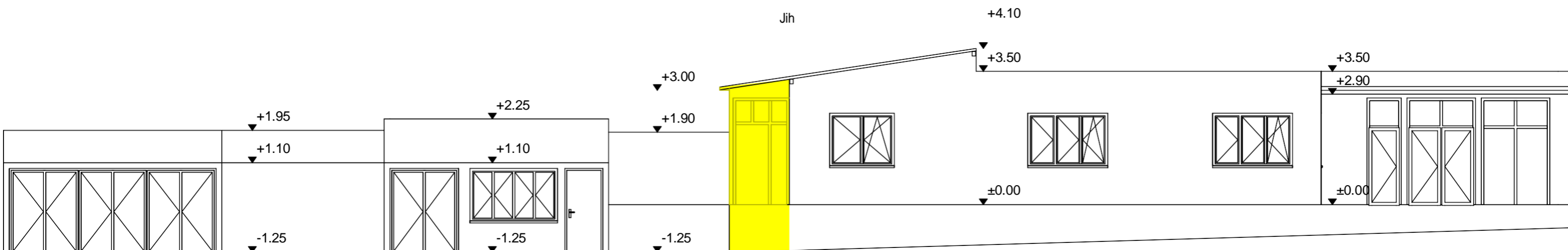
Konstrukce k vybourání

Hlavní projektant Ing. Jan Harašta, CSc.	Projektant Ing. Jan Harašta, CSc.	Vypracoval Radek Harašta	Technická kontrola Ing. Jan Harašta, CSc.	 Ing. Jan Harašta, CSc. Rolencova 73, 620 00 Brno iČO: 114 78 624, DIČ CZ480204461 tel./fax: 545 219 907, 737 605 942
Investor:				
Název akce: Stavební úpravy, přístavba a nástavba rodinného domu číslo popisné 358 při ulici V aleji 22 v Brně-Holáskách Katastrálním území Holásky, budova číslo popisné 358, pozemek parcela číslo 803				Formát: 2 A4 Datum: VI. 2024 Stupeň: Projekt pro povolení stavby Číslo zakázky: Archivní číslo: H-1610/23

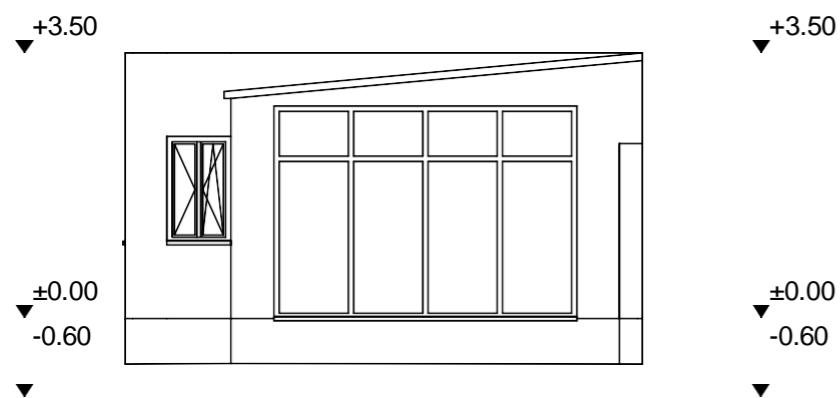
Obsah výkresu:  
PŮDORYS - STÁVAJÍCÍ STAV


Měřítko:  
1:100

Výkres číslo:  
D.1.01



Východ

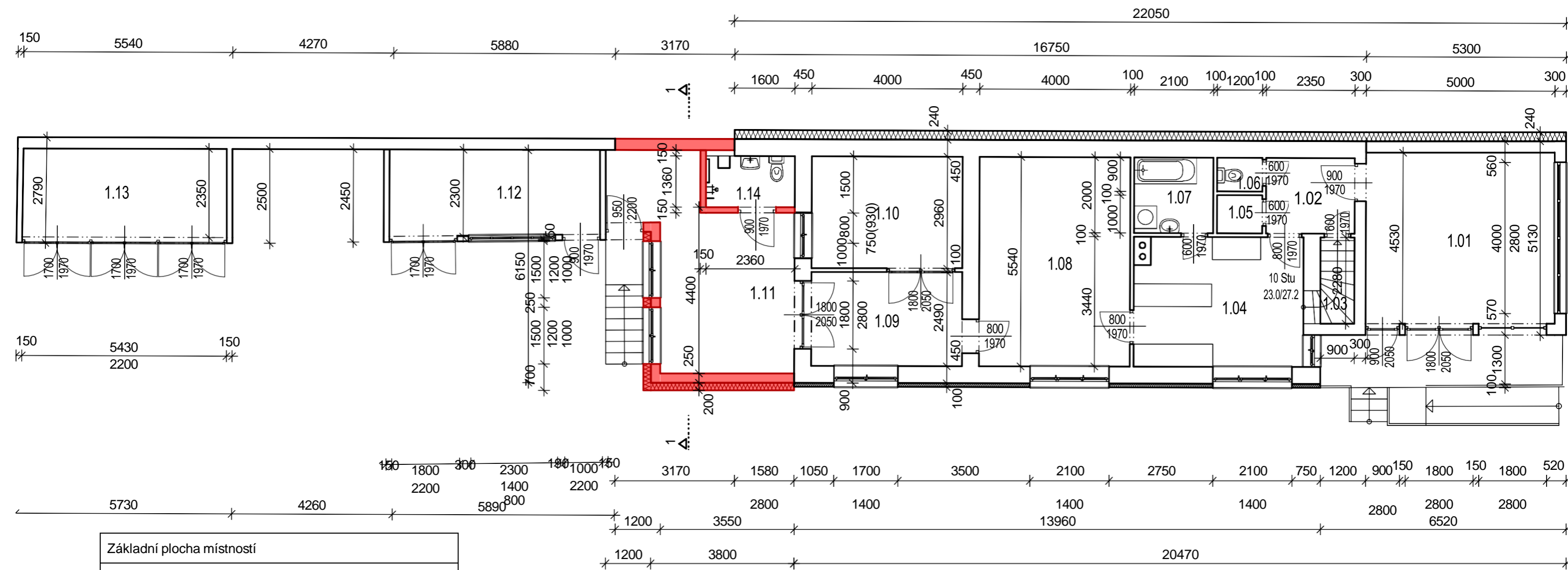


Hlavní projektant Ing. Jan Harašta, CSc	Projektant Ing. Jan Harašta, CSc	Vypracoval Radek Harašta	Technická kontrola Ing. Jan Harašta, CSc	 <b>Ing. Jan Harašta, CSc</b> Rolencova 73, 620 00 Brno IČO: 114 78 624, DIČ CZ480204461 tel./fax: 545 219 907, 737 605 942
Investor:	Formát: 2 A4			
Název akce: Stavební úpravy, přístavba a nástavba rodinného domu číslo popisné 358 při ulici V aleji 22 v Brně-Holáskách Katastrálním území Holásky, budova číslo popisné 358, pozemek parcela číslo 803	Datum: VI. 2024	Stupeň: Projekt pro povolení stavby		
	Číslo zakázky:	Archivní číslo: H-1610/23		

Obsah výkresu:  
POHLEDY - STÁVAJÍCÍ STAV

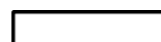
Měřítko:  
1:100

Výkres číslo:  
D.1.02



Základní plocha místností		
1.01	VSTUPNÍ HALA	22.69 m <sup>2</sup>
1.02	PŘEDSÍŇ	4.70 m <sup>2</sup>
1.03	SCHODY DO SKLEPA	2.05 m <sup>2</sup>
1.04	KUCHYŇ	15.12 m <sup>2</sup>
1.05	SPÍŽ	1.20 m <sup>2</sup>
1.06	WC	1.08 m <sup>2</sup>
1.07	KOUPELNA	4.20 m <sup>2</sup>
1.08	OBÝVACÍ POKOJ	22.16 m <sup>2</sup>
1.09	PRACOVNA	9.96 m <sup>2</sup>
1.10	SPACÍ KOUT	11.83 m <sup>2</sup>
1.11	VERANDA	18.20 m <sup>2</sup>
1.12	ZAHRADNÍ SKLAD	12.66 m <sup>2</sup>
1.13	ZAHRADNÍ SKLAD	12.67 m <sup>2</sup>
1.14	WC SE SPRCHOU	3.30 m <sup>2</sup>

141.82 m<sup>2</sup>

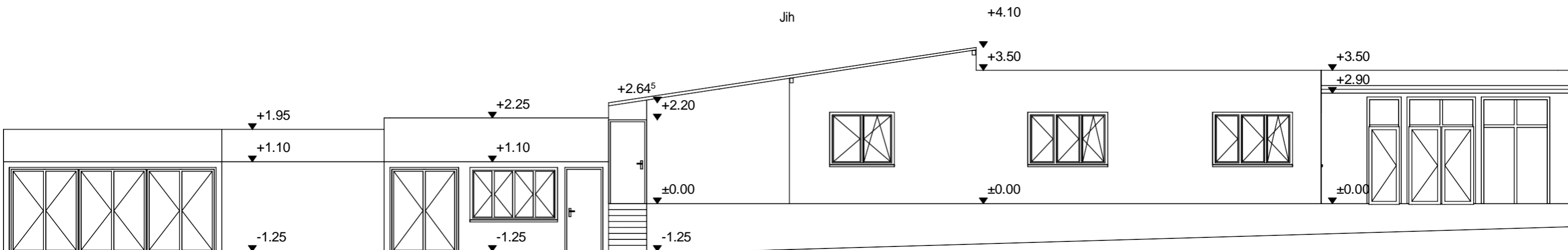


Stávající zdivo

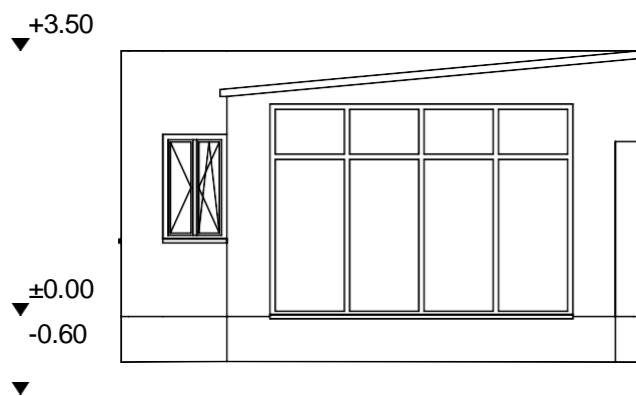


Nové konstrukce, zdivo YTONG, zateplovací systém PP 200 mm

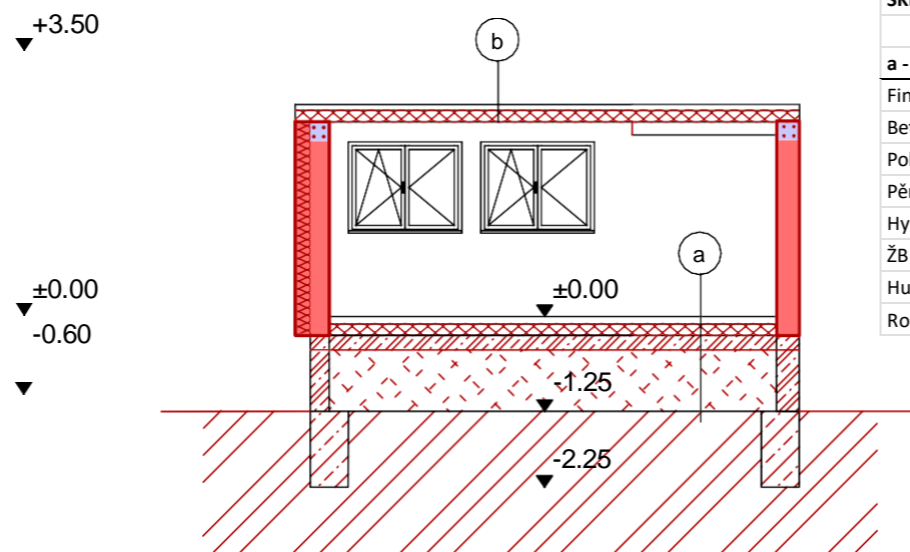
Hlavní projektant	Projektant	Vypracoval	Technická kontrola
Ing. Jan Harašta, CSc	Ing. Jan Harašta, CSc	Radek Harašta	Ing. Jan Harašta, CSc
Investor: <i>[Signature]</i>			
Název akce: <b>Stavební úpravy, přístavba a nástavba rodinného domu</b> číslo popisné 358 při ulici V aleji 22 v Brně-Holáskách Katastrálním území Holásky, budova číslo popisné 358, pozemek parcela číslo 803			
Obsah výkresu: <b>PŮDORYS - NOVÝ STAV</b>			
Ing. Jan Harašta, CSc Rolenova 73, 620 00 Brno IČO: 114 78 624, DIČ CZ48020461 tel./fax: 545 219 907, 737 605 942			2 A4
Datum: VI. 2024			Stupeň: Projekt pro povolení stavby
Číslo zakázky:			Archivní číslo: H-1610/23
Měřítko: 1:100		Výkres číslo: D.1.04	



Východ



1 - 1



SKLADBY KONSTRUKCÍ			
<b>a - podlaha 1NP</b>		<b>b - zastropení 1NP</b>	
Finální podlaha (lamino, keramická dlažba)	10 mm	Finálnístřešní krytina - fólie vč. geotextilie	
Betonový potěr	65 mm	Záklop	25 mm
Polyetylénová fólie		Fošínky zastropení - zateplení vata	160 mm
Pěnový polystyren EPS 150	170 mm	Minerální vata	100 mm
Hydroizolace - těžká lepenka	5 mm	Sádkartonový podhled vč. parozábrany	12,5 mm
ŽB základová deska	150 mm		
Hutněný zásyp	850 mm		
Rostlý terén hutněný			

Hlavní projektant Ing. Jan Harašta, CSc.	Projektant Ing. Jan Harašta, CSc.	Vypracoval Radek Harašta	Technická kontrola Ing. Jan Harašta, CSc.	 <b>Ing. Jan Harašta, CSc.</b> Rolencova 73, 620 00 Brno IČO: 114 78 624, DIČ CZ480204461 tel., fax: 545 219 907, 737 605 942
Investor:				
Název akce: Stavební úpravy, přístavba a nástavba rodinného domu číslo popisné 358 při ulici V aleji 22 v Brně-Holáškách Katastrálním území Holásky, budova číslo popisné 358, pozemek parcela číslo 803				Formát: 2 A4 Datum: VI. 2024 Stupeň: Projekt pro povolení stavby Číslo zakázky: Archivní číslo: H-1610/23

Obsah výkresu:  
POHLEDY - NOVÝ STAV

Měřítko:  
1:100

Výkres číslo:  
D.1.05