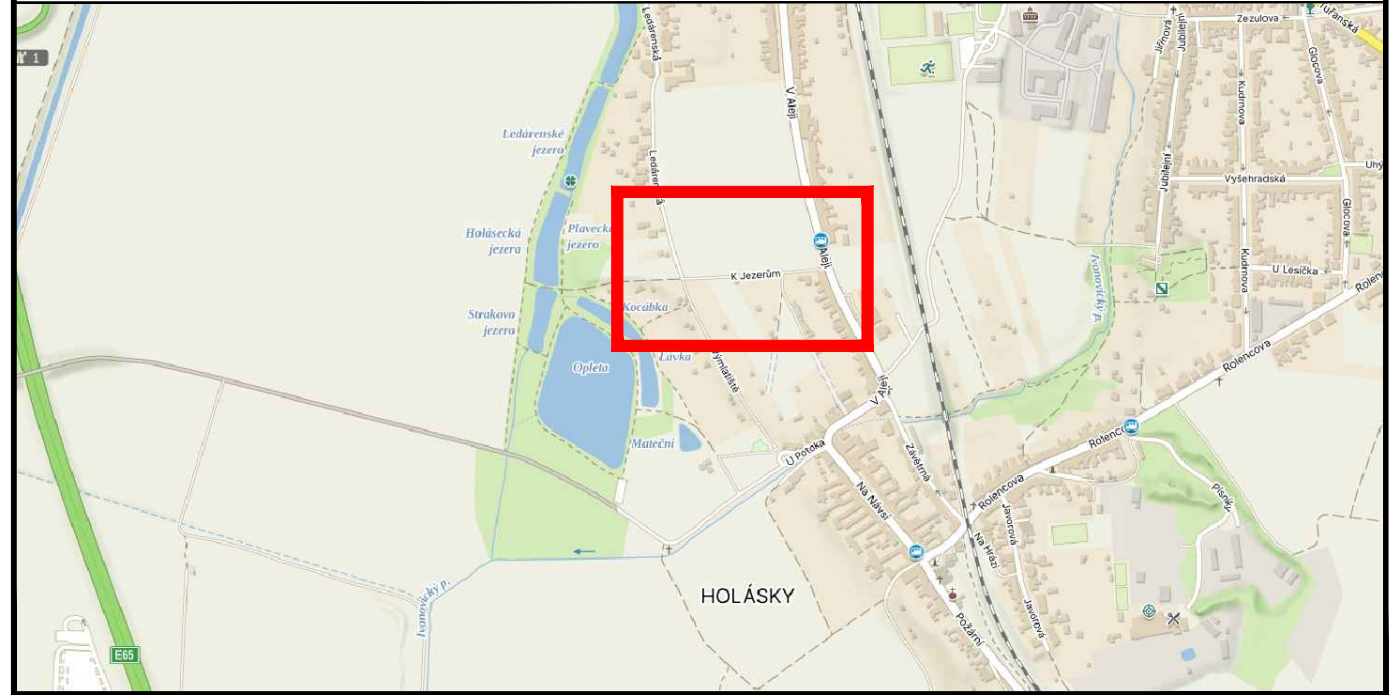


PŘEHLEDOVÁ MAPA:



LEGENDA:

	IP4b	STÁVAJÍCÍ SVISLÉ DZ		A15	PŘECHODNÉ SVISLÉ DZ
	IP4b	STÁVAJÍCÍ SVISLÉ DZ DOČASNĚ ZRUŠENÉ		B28	PŘECHODNÉ SVISLÉ DZ - UMÍSTĚNO 7 DNÍ PŘEDEM
		STÁVAJÍCÍ VODOROVNÉ DZ			PŘECHODNÉ VODOROVNÉ DZ
					ZÁBOR (KOMUNIKACE)
					ZÁBOR (ZELEŇ)

POZNÁMKA:

Umístění dopravního značení bude instalováno v souladu s TP č. 66, TP č. 133 a s ustanovením zákona č. 361/2000 Sb.
 Otevřené výkopy a pracovní místo bude odpovídajícím způsobem zabezpečeno dle zákona č. 283/2021 Sb. a zásad BOZP.

- TP č.66 (Zásady pro označování pracovních míst na pozemních komunikacích)
- TP č.133 (Zásady pro vodorovné dopravní značení na pozemních komunikacích)

POLICIE ČESKÉ REPUBLIKY
 Městské ředitelství policie Brno
 Dopravní inspektorát, pracoviště dopravního inženýrství

Odsouhlaseno dne: 11.12.2024

Pod č. j.: KRPB-246106-2/ČJ-2024-0602DI
 v kontextu č. j.: KRPB-145686-1/ČJ-2021-0602DI

Dle § 77 z. č. 361/2000 Sb.
 § --- z. č. 13/1997 Sb.

ZNAKOM s.r.o. – ZENGROVA 2694/4, 615 00 BRNO, TEL. 602 332 710, ZNAKOM@ZNAKOM.CZ, (PRACOVÍŠTĚ: RYBNÍČEK 12, 602 00 BRNO)

Vypracoval: Stanislav MALÍK podpis:	Zodpovědný projektant: Stanislav MALÍK podpis:	Ředitel/Technická kontrola: Petr Bednář podpis:	 ZNAKOM s.r.o., ZENGROVA 2694/4, 615 00 BRNO
---	--	---	---

Místo: BRNO – HOLÁSKY, ul. K JEZERŮM	Číslo zak.: 25Z00447
Komunikace: místní	Formát: A3
Staničení úseku: –	Datum: 12/2024
Akce: TDI ul. K JEZERŮM - VÝMLATIŠTĚ	Číslo přílohy: 1
Obsah: PŘECHODNÁ ÚPRAVA PROVOZU	