

**LEGENDA:**

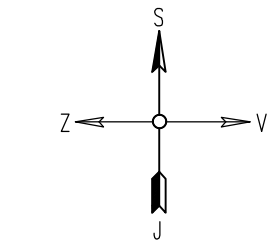
	STÁVAJÍCÍ SVISLÉ DZ		PŘECHODNÉ SVISLÉ DZ
	STÁVAJÍCÍ SVISLÉ DZ DOČASNĚ ZRUŠENÉ		PŘECHODNÉ SVISLÉ DZ - UMÍSTĚNO 7 DNI PŘEDĚM
	STÁVAJÍCÍ VODOROVNÉ DZ		PŘECHODNÉ VODOROVNÉ DZ
			ZÁBOR
			ÚSEK PRO POSUVNÉ PRACOVNÍ MÍSTO
			ROZHLED PRO ZASTAVĚNÍ, DLE ČSN 73 6110 (VZDÁLENOST 35m)
			ZARÍZENÍ STAVERNĚ

**POZNÁMKA:**  
Umístění dopravního značení bude instalováno v souladu s TP č. 65, TP č. 66, TP č. 133 a s ustanovením zákona č. 361/2000 Sb. Otevřené výkopy a pracovní místo bude odpovídajícím způsobem zabezpečeno dle zákona č. 183/2006 Sb. a zásad BOZP.  
- TP č.65 (Zásady pro dopravní značení na pozemních komunikacích)  
- TP č.66 (Zásady pro označování pracovních míst na pozemních komunikacích)  
- TP č.133 (Zásady pro vodorovné dopravní značení na pozemních komunikacích)

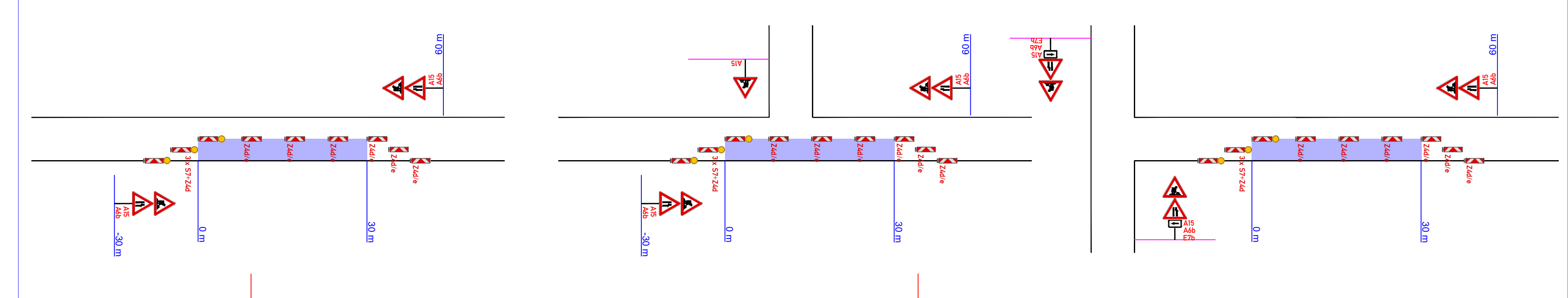
**POLICIE ČESKÉ REPUBLIKY**  
Městské ředitelství policie Brno  
Dopravní inspektorát, pracoviště dopravního inženýrství

Odsouhlaseno dne: 18.03.2024  
Pod č. j.: KRPB-47523-2/CJ-2024-0602DI  
v kontextu č. j.: KRPB-145686-1/CJ-2021-0602DI

Dle § 77 z. č. 361/2000 Sb.  
§ 25 z. č. 13/1997 Sb.



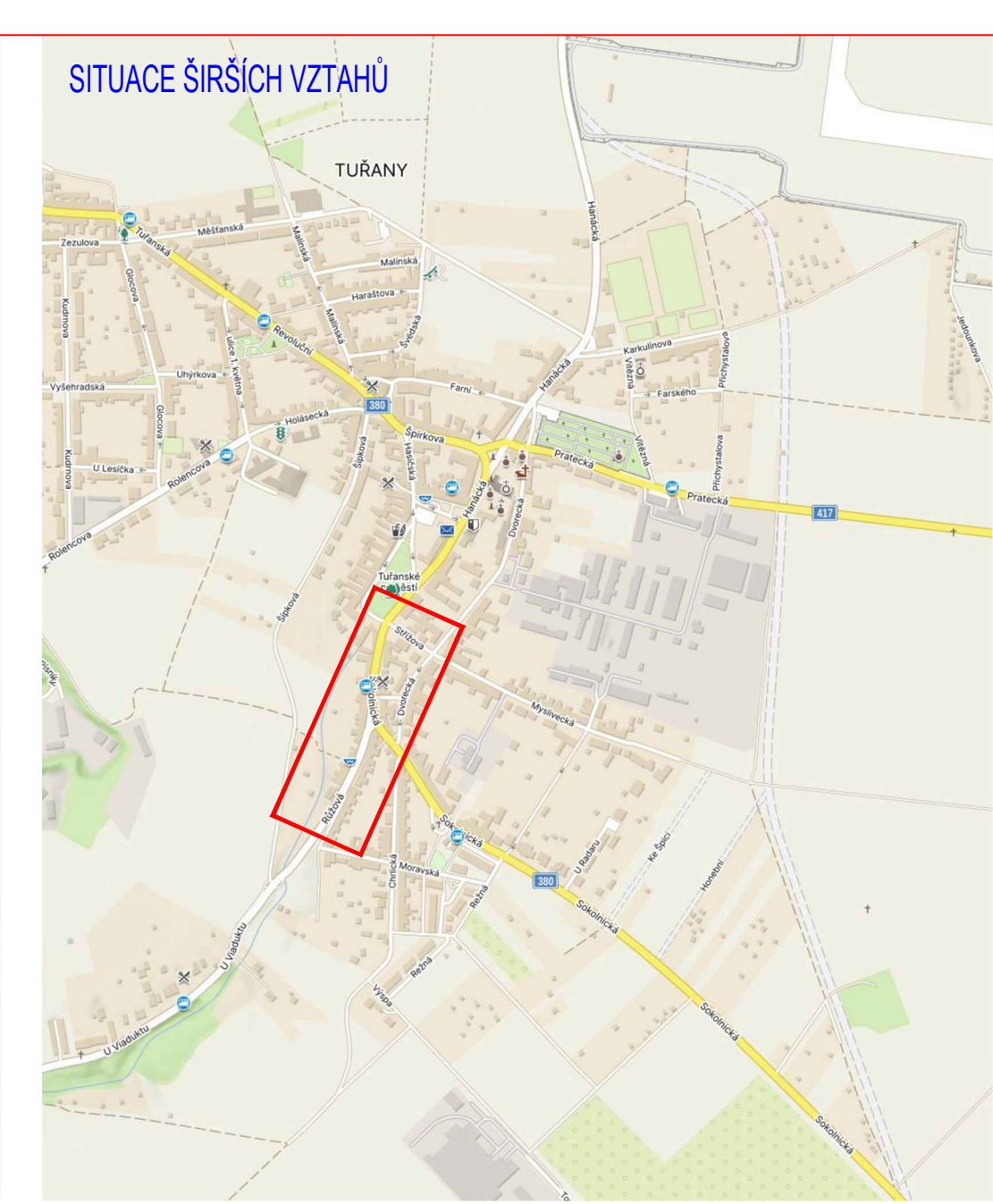
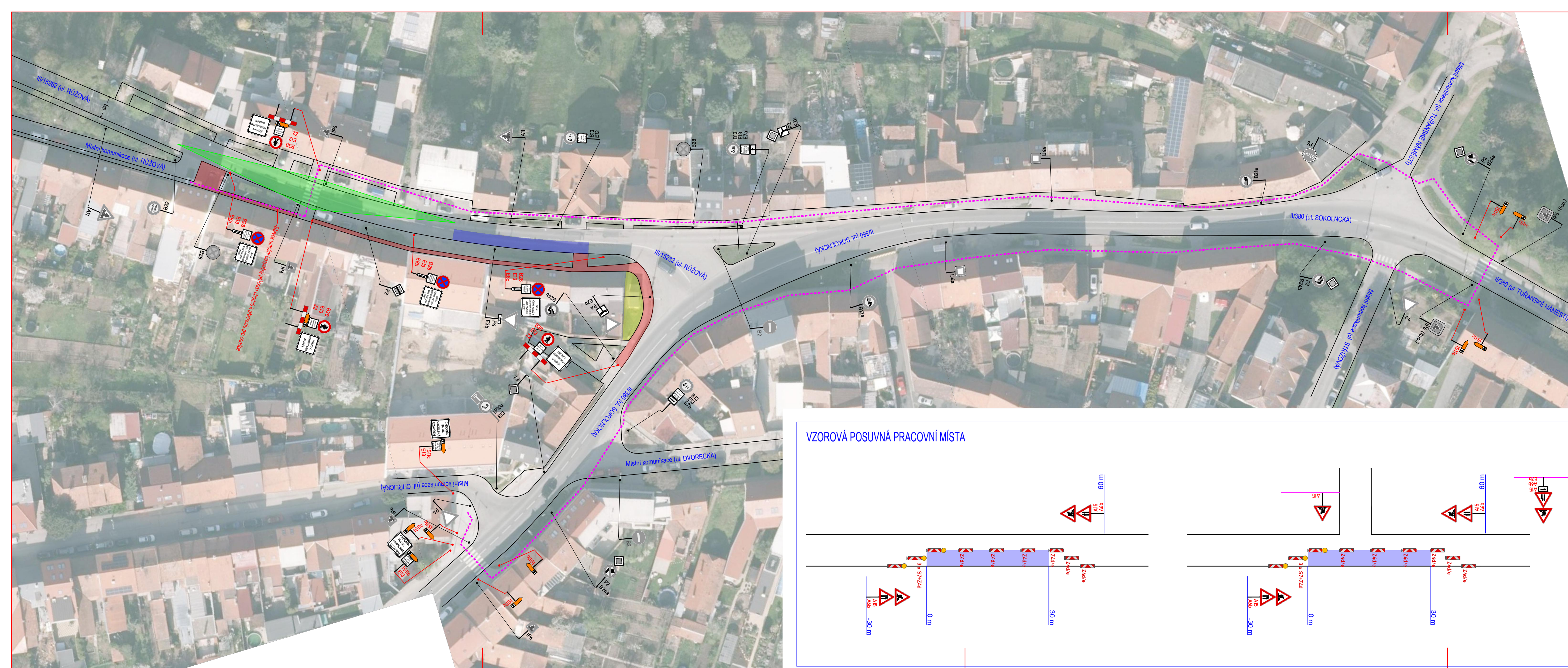
**VZOROVÁ POSUVNÁ PRACOVNÍ MÍSTA**



**ETAPA 1**

ZNAKOM s.r.o. – ZENGROVA 2694/4, 615 00 BRNO, TEL. 602 332 710, ZNAKOM@ZNAKOM.CZ, (PRACOVÍŠTĚ: RYBNÍČEK 12, 602 00 BRNO)		
Vypracoval: Jakub DOUBEK	Zodpovědný projektant: Jakub DOUBEK	Ředitel/Technická kontrola: Petr Bednár
podpis:	podpis:	podpis:
		ZNAKOM s.r.o., ZENGROVA 2694/4, 615 00 BRNO

Místo: Brno–Tuřany, ul. Ružová	Číslo zak.: 24200491
Komunikace: silnice II. třídy	Formát: 1050x297
Staničení úseku: ---	Datum: 2/2024
Akce: Ružová - souvislá údržba chodníku	Číslo přílohy: 1
Obsah: PŘECHODNÁ ÚPRAVA PROVOZU	



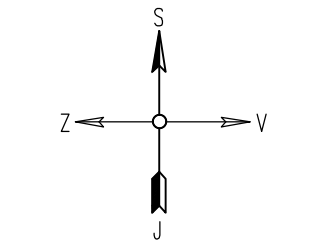
**LEGENDA:**

	STÁVAJÍCÍ SVISLÉ DZ		PŘECHODNÉ SVISLÉ DZ
	STÁVAJÍCÍ SVISLÉ DZ DOČASNĚ ZRUŠENÉ		PŘECHODNÉ SVISLÉ DZ - UMÍSTĚNO 7 DNI PŘEDĚM
	STÁVAJÍCÍ VODOROVNÉ DZ		PŘECHODNÉ VODOROVNÉ DZ
			ZÁBOR
			ÚSEK PRO POSUVNÉ PRACOVNÍ MÍSTO
			ROZHLED PRO ZASTAVĚNÍ, DLE ČSN 73 6110 (VZDÁLENOST 35m)
			ZARÍZENÍ STAVENIŠTĚ

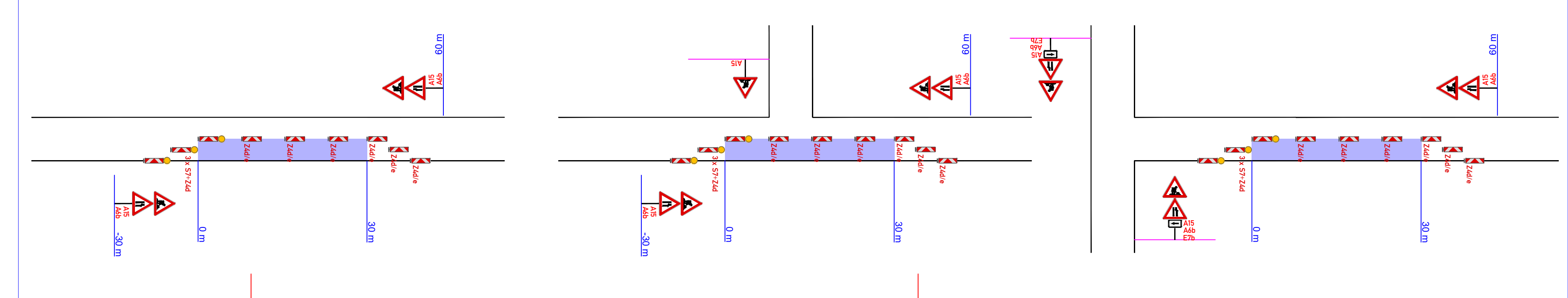
**POZNÁMKA:**  
Umístění dopravního značení bude instalováno v souladu s TP č. 65, TP č. 66, TP č. 133 a s ustanovením zákona č. 361/2000 Sb.  
Otevřené výkopy a pracovní místo bude odpovídajícím způsobem zabezpečeno dle zákona č. 183/2006 Sb. a zásad BOZP.  
- TP č.65 (Zásady pro dopravní značení na pozemních komunikacích)  
- TP č.66 (Zásady pro označování pracovních míst na pozemních komunikacích)  
- TP č.133 (Zásady pro vodorovné dopravní značení na pozemních komunikacích)

**POLICIE ČESKÉ REPUBLIKY**  
Městské ředitelství policie Brno  
Dopravní inspektorát, pracoviště dopravní inženýrství

Odsouhlaseno dne: 18.03.2024  
Pod č. j.: KRPB-47523-2/ČJ-2024-0602DI  
v kontextu č. j.: KRPB-145686-1/ČJ-2021-0602DI  
Dle § 77 z. č. 361/2000 Sb.  
§ 25 z. č. 13/1997 Sb.



**VZOROVÁ POSUVNÁ PRACOVNÍ MÍSTA**



## ETAPA 2

ZNAKOM s.r.o. – ZENGROVA 2694/4, 615 00 BRNO, TEL. 602 332 710, ZNAKOM@ZNAKOM.CZ, (PRACOVNÍSTĚ: RYBNÍČEK 12, 602 00 BRNO)			
Vypracoval: Jakub DOUBEK podpis:	Zodpovědný projektant: Jakub DOUBEK podpis:	Ředitel/Technická kontrola: Petr Bednár podpis:	

Místo: Brno–Tuřany, ul. Růžová	Číslo zak.: 24200491
Komunikace: silnice II. třídy	Formát: 1050x297
Staničení úseku: ---	Datum: 2/2024
Akce: Růžová - souvislá údržba chodníku	Číslo přílohy: 2
Obsah: PŘECHODNÁ ÚPRAVA PROVOZU	