

REVIZE 00 DATUM REVIZE - POPIS -

SO.01a,b - 0,000 = 195,000 m n.m. VÝŠKOVÝ SYSTÉM Bpv, SOUŘADNICOVÝ SYSTÉM S-JTSK

CENTRUM AGRO

AGRO BRNO - TUŘANY, BRNĚNSKÉ IVANOVICE

STUPEŇ DOKUMENTACE:

DOKUMENTACE PRO POVOLENÍ STAVBY

INVESTOR / STAVEBNÍK:

AGRO Brno - Tuřany, a.s.



DVORECKÁ 521/27 www.agro-turany.cz
620 00, BRNO DS: nbdjhtv
IČO: 293 65 619 +420 545 232 154
DIČ: CZ29365619 slavka.markova@agro-turany.cz

GENERÁLNÍ PROJEKTANT:

LEADERS ateliér, s.r.o.



KAŠTANOVÁ 515/125a www.leadere-atelier.cz
620 00, BRNO DS: qw8xtm3
IČO: 178 70 950 +420 601 088 378
DIČ: CZ17870950 info@leadere-atelier.cz

AUTORSKÝ TÝM:
HLAVNÍ INŽENÝR PROJEKTU:
ZÁSTUPCE HIP:
MANAGER PROJEKTU:

JAKUB HOLÁSEK, TOMÁŠ HOLÁSEK, ONDŘEJ VLACH
ONDŘEJ VLACH
JAKUB HOLÁSEK, DAVID GILBERT
TOMÁŠ HOLÁSEK

ZPRACOVATEL ČÁSTI:



LEADERS ateliér, s.r.o.

KAŠTANOVÁ 515/125a www.leadere-atelier.cz
620 00, BRNO DS: qw8xtm3
IČO: 178 70 950 +420 601 088 378
DIČ: CZ17870950 info@leadere-atelier.cz

VEDOUČÍ PROJEKTANT:
VYPRACOVAL:

ONDŘEJ VLACH
TOMÁŠ HOLÁSEK, JAKUB HOLÁSEK,
ONDŘEJ VLACH, DAVID GILBERT,
PETR VAŘÁK, JAKUB HONZL

PARÉ: 0 1 2 3 4 5 6 7 8 9

NÁZEV SOUBORU

ČÍSLO ZAKÁZKY: 2318

ZKRATKA: AGR

ZKRATKA STUPNĚ: DSP

ČÍSLO SO/PS: -

ČÁST: A

Č. VÝKRESU: A01

Č. REVIZE: 00

VÝKRES / OBJEKT:

MĚŘÍTKO: -
DATUM VYDÁNÍ: 2024-12
FORMÁT: 210x297

STUPEŇ: DOKUMENTACE PRO POVOLENÍ STAVBY
NÁZEV SO/PS: -
NÁZEV ČÁSTI: PRŮVODNÍ LIST
NÁZEV VÝKRESU: PRŮVODNÍ LIST



Ing. Ondřej Vlach
cn=Ing. Ondřej Vlach, c=CZ,
o=Česká komora autorizovaných
inženýrů a techniků činných ve
výstavbě, ou=1007112,
email=ond.vlach@gmail.com
2025.01.10 15:18:29 +01'00'

Obsah

A PRŮVODNÍ LIST.....	3
A.1. Identifikační údaje.....	3
A.2. Seznam vstupních podkladů.....	6
A.3. TEA – technicko-ekonomické atributy budov.....	6
A.4. Atributy stavby pro stanovení podmínek napojení a provádění činností v ochranných a bezpečnostních pásmech dopravní a technické infrastruktury.....	7

A PRŮVODNÍ LIST

Zpracováno podle přílohy č. 13 k vyhlášce č. 131/2024 Sb., o dokumentaci staveb – „obsah doplnění dokumentace pro vydání rozhodnutí o umístění stavby o architektonicko-stavební řešení a stavebně konstrukční řešení“.

Projektová dokumentace pro povolení stavby řeší novostavbu 19 multifunkčních jednotek, určených pro prodej a meziskladování zemědělských produktů i zařízení a souvisejícího zboží. Jednotky jsou umístěny do dvou stavebních objektů, kdy v severní hale „A“ je umístěno 11 multifunkčních jednotek a v jižní hale „B“ je umístěno 8 multifunkčních jednotek. Součástí záměru jsou veškeré související stavby a inženýrské objekty, např. zpevněné plochy a dopravní napojení na areálovou komunikaci, sítě technické infrastruktury vč. přeložek areálových vedení, systém hospodaření s dešťovou vodou apod.

Tato dokumentace pro povolení stavby navazuje na dokumentaci pro změnu územního rozhodnutí s názvem „CENTRUM AGRO“, zpracovanou v únoru 2024 společností LEADERS ateliér, s.r.o., ke které byla vydána změna územní rozhodnutí dne 8.8.2024 pod č.j. MMB/0683076/2024. K nabytí právní moci změny územního rozhodnutí došlo 10.9.2024.

Hlavní stavební objekty jsou obdélníkového půdorysu a jsou spolu rovnoběžné se vstupy orientovanými směrem k sobě, čímž dochází k vytvoření provozně uzavřeného dvora. Každá multifunkční jednotka je vybavena dvoupodlažním administrativním vestavkem, sloužícím pouze pro danou jednotku. Před každou jednotkou jsou standardně navržena tři parkovací stání. Zbývající stání jsou navržena při vjezdu do dvora na hlavním parkovišti. Celkem je navrženo 95 parkovacích stání.

Objekty jsou napojeny na areálový vodovod, vedení NN, sdělovací vedení, na kanalizační stoku a nově také na areálový plynovod. Dešťové vody jsou sváděny oddílně, ze zpevněných ploch přes odlučovač ropných látek, do retenčních objektů, odkud jsou dešťové vody přečerpávány do stávající nadzemní nádrže, která slouží pro zálivku v areálu. Přebytky budou likvidovány povrchovým vsakem na pozemcích stavebníka.

Projektová dokumentace je určena jako dokumentace pro povolení stavby a slouží tedy pouze k veřejnoprávnímu projednání. Tato dokumentace není ani nenahrazuje dokumentaci pro výběr dodavatele, provádění stavby, dodavatelskou ani dílenskou dokumentaci. Autor dokumentace neručí za vady a škody vzniklé absencí prováděcí dokumentace.

A.1. Identifikační údaje

A.1.1. Údaje o souboru staveb

a) název,

„CENTRUM AGRO“

AGRO BRNO - TUŘANY, BRNĚNSKÉ IVANOVICE

b) místo – kraj, katastrální území, parcelní čísla pozemků, u budov adresa a čísla popisná, traťový úsek, označení pozemní komunikace, ICAO kód letiště, označení leteckých staveb, výčet pozemků s právem zákonné služebnosti, parcelní čísla pozemků zařízení staveniště,

Kraj:	Jihomoravský
Katastrální území:	Brněnské Ivanovice [612227]
Parcelní čísla pozemků:	76/4, 76/8, 76/9, 76/10, 76/13, 76/23, 76/30, 76/50, 76/51, 76/52, 76/53, 76/54, 76/55, 76/56, 76/57, 76/76, 76/81, 76/82, 76/84, 76/85, 76/87, 76/88, 76/89, 76/90, 76/92 – vlastníci AGRO Brno – Tuřany, a.s., Dvorecká 521/27, Tuřany, 620 00 Brno
U budov adresa a čísla popisná:	novostavba bez č.p./č.o.
Výčet pozemků s právem zákonné služebnosti:	76/8 – věcné břemeno vedení, věcné břemeno zřizování a provozování vedení 76/9 – věcné břemeno (podle listiny) 76/30 – věcné břemeno (podle listiny) 76/50 – zákaz zcizení, zástavní právo smluvní 76/51 – zákaz zcizení, zástavní právo smluvní

76/53 – zákaz zcizení, zástavní právo smluvní
76/54 – zástavní právo smluvní
76/56 – zákaz zcizení, zástavní právo smluvní
76/57 – zástavní právo smluvní
76/81 – věcné břemeno (podle listiny), zákaz zcizení, zástavní právo smluvní
76/82 – zákaz zcizení, zástavní právo smluvní
76/85 – zákaz zcizení, zástavní právo smluvní
76/87 – zákaz zcizení, zástavní právo smluvní
76/88 – věcné břemeno (podle listiny)
76/89 – zákaz zcizení, zástavní právo smluvní
76/90 – zákaz zcizení, zástavní právo smluvní

Parcelní čísla pozemků zařízení staveniště: 76/53

c) předmět dokumentace – nová stavba nebo změna dokončené stavby, trvalá nebo dočasná stavba, účel užívání stavby.

Jedná se o novou trvalou stavbu. Účelem užívání jsou multifunkční jednotky, určené pro prodej a meziskladování zemědělských produktů i zařízení a souvisejícího zboží.

Účel užívání stavby, resp. jednotlivých jednotek může zahrnovat např. níže uvedené provozovny:

- zemědělské provozovny
- zpracovatelské provozovny zemědělských podniků
- zahradnické provozovny
- obchodní provozovny sloužící pro prodej zemědělských produktů a souvisejícího zboží
- zařízení doplňující hlavní funkční náplň plochy (např. občerstvení, půjčovny nářadí, výstavní plochy apod.)
- skladování a prodej druhotných surovin a komponent pro zemědělskou výrobu

A.1.2. Údaje o zpracovateli dokumentace

a) jméno, popřípadě jména a příjmení, obchodní firma, identifikační číslo osoby, bylo-li přiděleno, sídlo (fyzická osoba podnikající) nebo obchodní firma nebo název, identifikační číslo osoby, bylo-li přiděleno, sídlo (právní osoba),

Název: **LEADERS ateliér, s.r.o.**
Adresa: Kaštanová 515/125a, Brněnské Ivanovice, 620 00 Brno
Identifikační číslo – IČ: 17870950
DIČ: CZ17870950
Spisová značka: C 131938 vedena u Krajského soudu v Brně
Jednatel: Ing. Tomáš Holásek
Telefon: + 420 601 088 378
Email: info@leaders-atelier.cz

b) jméno, popřípadě jména a příjmení hlavního projektanta včetně čísla, pod kterým je zapsán v evidenci autorizovaných nebo registrovaných osob vedené Českou komorou architektů nebo Českou komorou autorizovaných inženýrů a techniků činných ve výstavbě, s vyznačeným oborem, popřípadě specializací jeho autorizace

Jméno: Ing. Ondřej Vlach
Číslo autorizace ČKAIT: 1007112
Obor specializace ČKAIT: Autorizovaný inženýr pro pozemní stavby
Telefon: +420 724 383 041
Email: ondrej.vlach@leaders-atelier.cz

c) jména a příjmení projektantů jednotlivých částí dokumentace včetně čísla, pod kterým jsou zapsáni v evidenci autorizovaných nebo registrovaných osob vedené Českou komorou architektů nebo Českou komorou autorizovaných inženýrů a techniků činných ve výstavbě, s vyznačeným oborem, popřípadě specializací jejich autorizace,

Generální projektant: **LEADERS ateliér, s.r.o.**
Kaštanová 515/125a, Brněnské Ivanovice, 620 00 Brno
Hlavní inženýr projektu (HIP): Ing. Ondřej Vlach, ČKAIT: 1007112, IP00 – Pozemní stavby
D.1.1 Architektonicko-stavební řešení: Ing. Tomáš Holásek, ČKAIT: 1006574, IP00 – Pozemní stavby
Ing. Jakub Holásek, ČKAIT: 1006573, IP00 – Pozemní stavby
Ing. Ondřej Vlach, ČKAIT: 1007112, IP00 – Pozemní stavby
Ing. David Gilbert, Petr Vařák, Ing. Jakub Honzl

Projektanti jednotlivých částí dokumentace:

D.1.2 Technologické řešení: **LEADERS ateliér, s.r.o. – Ing. Ondřej Vlach, ČKAIT: 1007112, IP00**
Kanalizace a vodovod: TZB PROJEKT KOPECKÝ s.r.o.
Plyn: TZB PROJEKT KOPECKÝ s.r.o.
Vytápění, chlazení, VZT: Ing. Radek Linhart
Silnoproud, hromosvod, zemnění: Ing. Miroslav Kadrnožka
Slaboproud: Ing. Miroslav Kadrnožka
D.2 Základní stavebně konstrukční řešení: Ing. Richard Baránek, ČKAIT: 1006697, IS00 – Statika a dynamika staveb
D.3 Požárně bezpečnostní řešení: Ing. Jan Musil, ČKAIT: 0014959, IH00 – Požární bezpečnost staveb
E Denní osvětlení: Ing. Petr Suchánek, Ph.D., ČKAIT 1006595, IP00 – Pozemní stavby

d) jméno, popřípadě jména a příjmení autorizovaného zeměměřického inženýra včetně čísla položky, pod kterým je veden v rejstříku autorizovaných zeměměřických inženýrů u České komory zeměměřičů.

Jméno: Ing. Pavel Tuček
Číslo položky: 468

A.2. Seznam vstupních podkladů

- Územní plán v platném znění
- Katastrální mapa
- Místní prohlídka území
- Fotodokumentace
- Zadáání stavebníka (datum 11/2024)
- Studie denního osvětlení – zpracovatel SUCHÁNEK s.r.o., Ing. Petr Suchánek, Ph.D. (datum 12/2024)
- Geodetické zaměření pozemků – zpracovatel Miloš Čermák (datum 09/2012)
- Geodetické zaměření pozemků – zpracovatel Ing. Pavel Tuček (datum 12/2024)
- Dokumentace pro vydání rozhodnutí o umístění stavby s názvem „CENTRUM AGRO“, zpracovatel Ing. Jan Harašta, CSc. (ČKAIT 1001956), datum 02/2023
- Architektonická studie s názvem „CENTRUM AGRO“, zpracovatel LEADERS ateliér, s.r.o. (datum 01/2024)
- Dokumentace pro vydání změny územního rozhodnutí s názvem „CENTRUM AGRO“, zpracovatel LEADERS ateliér, s.r.o. (datum 02/2024)
- Vyjádření Povodí Moravy „SVITAVA - k.ú. Brněnské Ivanovice, p.č. 76/4,76/50,76/51,76/52,76/53,76/55,76/56,76/92“ - kóta hladiny Q100, zpracovatel Jana Ženíšková, datum 02/2024
- Inženýrsko-geologické a hydrogeologické posouzení, zpracovatel GEON, s.r.o. Ing. Albert Kmet' (datum 07/2022)
- Protokol o stanovení radonového indexu pozemku, zpracovatel RNDr. Jiří Valášek (datum 08/2022)
- Informace o poloze a kapacitě veřejných inženýrských sítí v řešeném území
- Vyjádření a připomínky dotčených orgánů státní správy a správců inženýrských sítí
- Rozhodnutí o odstranění stavby číslo R/35/2022 č.j. MČBT/7614/2022,
- Územní rozhodnutí č. BI/06/2023 ze dne 27.11.2023, č.j. MČBT/7229/2023, vydané Úřadem městské části města Brna Brno-Tuřany, odborem stavebním a technickým, Tuřanské nám. 1, 620 00 Brno
- Povolení ke kácení dřevin ze dne 19.5.2023, č.j. MČBT/3352/2023, vydané Úřadem městské části města Brna Brno-Tuřany, odborem všeobecným, Tuřanské nám. 1, 620 00 Brno
- Změna územního rozhodnutí ze dne 8.8.2024, č.j. MMB/0683076/2024, vydaná Magistrátem města Brna, odborem územního plánování a stavebního řádu, Orlí 655/30, 602 00 Brno. Nabytí právní moci 10.9.2024.

A.3. TEA – technickoekonomické atributy budov

a) obestavěný prostor,

Obestavěný prostor – hala A: (4928x8,6)	42 381 m ³
Obestavěný prostor – hala B: (3595x8,6)	30 917 m ³
Obestavěný prostor – celkem:	73 298 m ³

b) zastavěná plocha,

Zastavěná plocha – hala A (133,04x37,04):	4 928 m ²
Zastavěná plocha – hala B (97,04x37,04):	3 595 m ²
Zastavěná plocha – celkem (4928+3595):	8 523 m ²

c) podlahová plocha,

Podlahová plocha – hala A (4672,1+843,5):	5 515,6 m ²
Podlahová plocha – hala B (3401,7+613,72):	4 015,4 m ²
Podlahová plocha – celkem (5515,6+4015,4):	9531,0 m ²

d) počet podzemních podlaží,

Počet podzemních podlaží 0

e) počet nadzemních podlaží,

Počet nadzemních podlaží skladová část: 1NP

Počet nadzemních podlaží administrativní část: 2NP

f) způsob využití,

Prodej a meziskladování zemědělských produktů i zařízení a souvisejícího zboží.

g) druh konstrukce,

ŽB prefabrikovaná skeletová konstrukce s lehkým opláštěním.

h) způsob vytápění,

Decentrální (lokální) vytápění pomocí plynových kotlů a plynových teplovzdušných jednotek.

i) přípojka vodovodu,

Záměr je napojen na areálový vodovod z veřejné sítě.

j) přípojka kanalizační sítě,

Stavba je připojena na kanalizační síť.

k) přípojka plynu,

Záměr je napojen na areálový plynovod z veřejné sítě.

l) výtah.

Bez výtahu.

A.4. Atributy stavby pro stanovení podmínek napojení a provádění činností v ochranných a bezpečnostních pásmech dopravní a technické infrastruktury

a) hloubka stavby,

Hloubka stavby: 0 m

b) výška stavby,

Výška stavby: 8,6 m

c) předpokládaná kapacita počtu osob ve stavbě,

Předpokládaná kapacita počtu osob – hala A: 121 osob

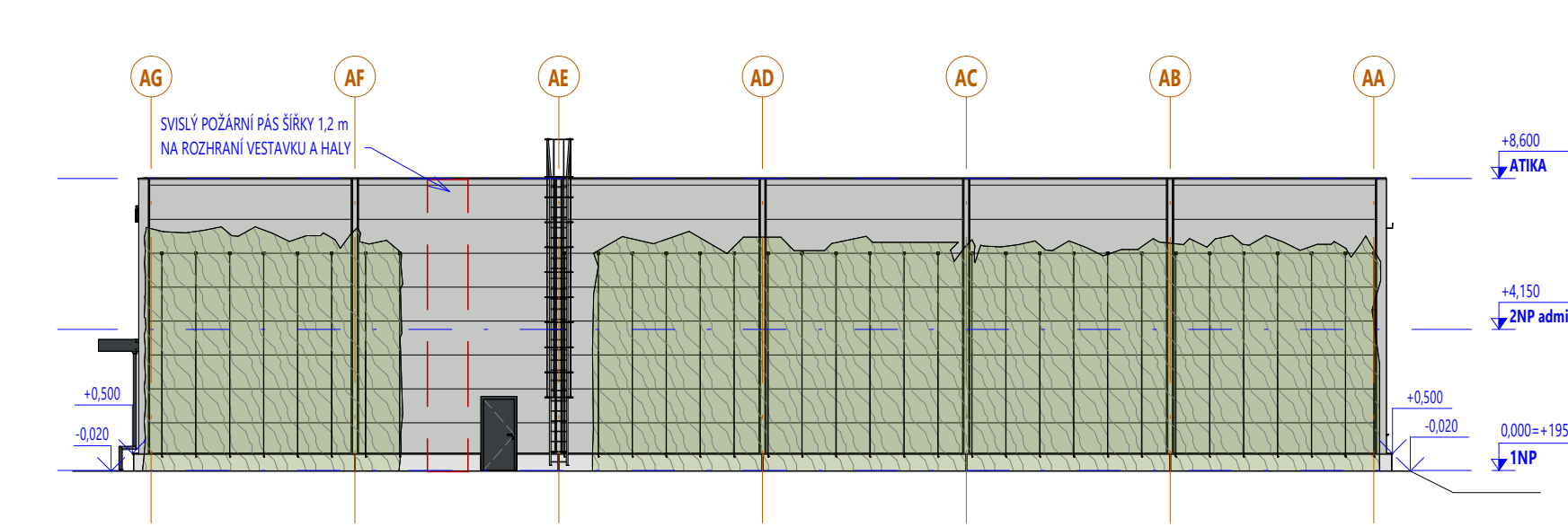
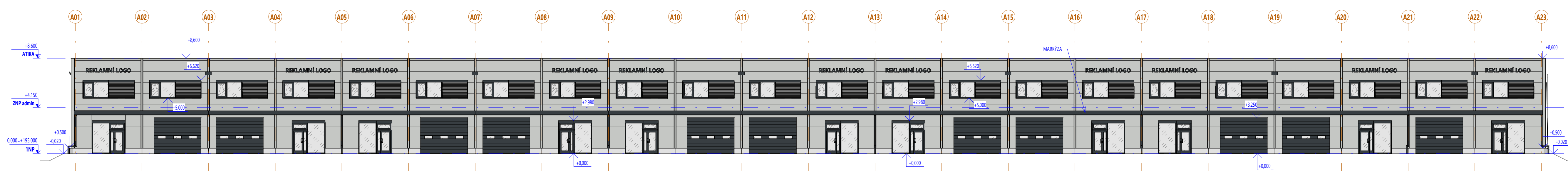
Předpokládaná kapacita počtu osob – hala B: 88 osob

Celkem: 209 osob

d) plánovaný začátek a konec realizace stavby.

Začátek realizace stavby: 3.3.2025

Konec realizace stavby: 30.6.2026

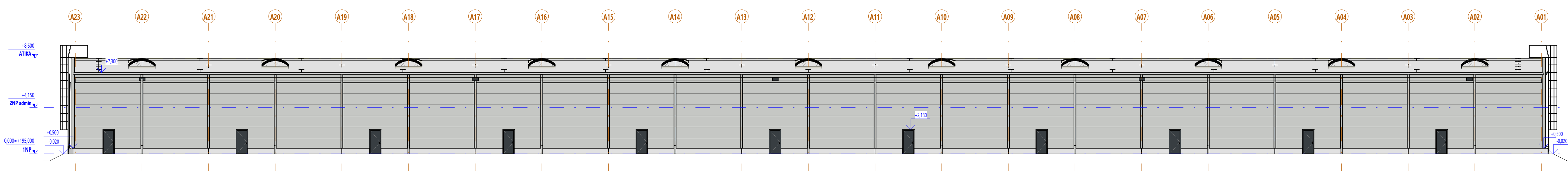


1 HALA A - JIŽNÍ POHLED

1:200

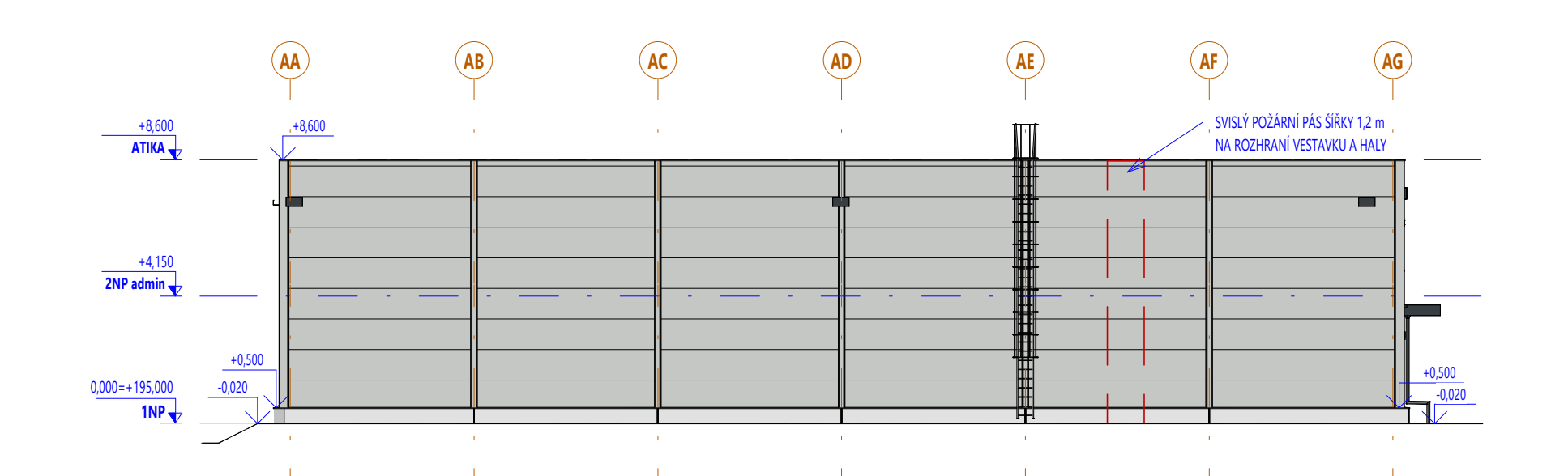
3 HALA A - VÝCHODNÍ POHLED

1:200



2 HALA A - SEVERNÍ POHLED

1:200



4 HALA A - ZÁPADNÍ POHLED

1:200

LEGENDA POVRCHŮ

- FÁŠADNÍ SENDVIČOVÉ PANELE S MINERÁLNÍM JÁDREM KLEMPÍŘSKÉ VÝROBKY, RAL 7035
- PREFABRIKOVANÝ ŽB SENDVIČOVÝ SOKL DO VÝŠKY +0,500 m
- POVLAKOVÁ STŘEŠNÍ FOLIE TPO/PPD - PERLETOVÉ BÍLÁ
- VÝPLNĚ OTVORŮ - BARVA ANTRACITOVÁ, RAL 7016
- ZASKLENÍ VÝPLNĚ - TEPELNĚIZOLAČNÍ TROJSKOLO
- TRELÁŽ S POPÍNÁVYMI ROSTLINAMI

- POZNÁMKY**
- TATO DOKUMENTACE JE URČENA JAKO DOKUMENTACE PRO POVOLENÍ STAVBY. TATO DOKUMENTACE NENÍ ANI NENAHRAŽUJE PROVÁDĚCÍ, REALIZAČNÍ, DODAVATELSKOU ANI DÍLENSKOU DOKUMENTACÍ.
 - NA TUTO DOKUMENTACI MUSÍ NAVAZOVAT REALIZAČNÍ (DODAVATELSKÁ) DOKUMENTACE.
 - TATO DOKUMENTACE MÁ ČÁST TEXTOVOU (PŘÍVODNÍ LIST, TECHNICKOU ZPRÁVU APOD.) A GRAFICKOU (VÝKRESY).
 - PROSKLENÉ STĚNY V INP A OKNA VE ZNP MÁJÍ VÝŠKOVOU ČIŠTĚNÉ ROZŠÍŘOVACÍ PROFIL V INP JE 180 mm, VE ZNP PAK 120 mm.
 - TECHNICKÉ ZPRÁVY JSOU NEELNOUT SOUČÁSTÍ DOKUMENTACE. DOKUMENTACI JE NUTNÉ BRÁT JAKO CELEK A TO I S PŘÍSLUŠNÝMI K OSTATNÍM PROFESÍM, PROVÁDĚNÍM PRŮZKUMŮM, STAVĚNÍM POVOLENÍM APOD.
 - TATO DOKUMENTACE URČUJE DOPORUČENÉ REFERENČNÍ MATERIÁLY A VÝROBKY V PŘÍPADĚ ŽE JSOU V INTERKVALU ČÁSTI DOKUMENTACE UVEDENÝMI KONKRETNÍMI VÝROBKY, JEDNÁ SE O STANDARD ČI REFERENCI, KTERÝ LZE NAHRAZIT VÝROBKEM ALTERNATIVNÍM SE SHODNÝMI NEBO LEPŠÍMI PARAMETRY PO ODSOUHLASENÍ OBEDNATELEM V PŘÍPADĚ ŽE JE DOPORUČENOU REFERENCÍ.
 - VEŠKÉRE BARVENÉ A MATERIÁLOVÉ POLETI VNĚŠNÍ OBKLADY BUDOVY I VNITŘNÍCH PROSTORŮ PODLEHÁ VZORKOVÁNÍ A ODSOUHLASENÍ GP A STAVENÍKEM.
 - VEŠKÉRE CERTIFIKÁTY A PROTOKOLY MUSÍ BÝT SCHVALENY ÚŘADY PRO LUŽENÍ V ČESKÉ REPUBLICE. KAŽDÝ VÝROBEK, MATERIÁL ČI TECHNOLOGICKÉ ZAŘÍZENÍ MUSÍ BÝT OPATŘENO CERTIFIKÁTEM O SHODĚ.
 - U TECHNOLOGIÍ A JINÝCH ZAŘÍZENÍ MUSÍ BÝT PROVEDENY REVIZE A PŘEDEPISANÉ ZKOUŠKY.
 - V UKLIDOVÉ/TECHNICKÉ MÍSTNOSTI JE MINIMÁLNÍ SVĚTLÁ VÝŠKA CA 1.8 m POD SCHODIŠŤOVOU MEZIPODSTOU, VE ZBYVAJÍCÍ ČÁSTI BUDOVY JE VÝŠKA PROMĚNNÁ. ROSTLUPY DLE SKLONU SCHODIŠŤE.
 - PŘI PROVÁDĚNÍ STAVBY BUDOU DODROŽOVÁNY TECHNOLOGICKÉ PŘEDPISY VÝROBCŮ JEDNOTLIVÝCH VÝROBKŮ, U SYSTÉMOVÝCH DODÁEK BUDOU POUŽITY POUZE PŘÍPUSTNÉ SYSTÉMOVÉ PRVKY. TECHNOLOGICKÉ POSTUPY BUDOU V PŘEDSTÍHU ODSOUHLASENY TDS.
 - PROJEKTANT SI VYHRAŽUJE PRÁVO PROVĚST DÍLCÍ ÚPRAVY A DOPLNĚNÍ PŘEDLOŽENÉ DOKUMENTACE.
 - VŠECHNY POUŽITÉ KONSTRUKCE A MATERIÁLY MUSÍ VYHOVOVAT HYGIENICKÝM POŽADAVKŮM NA EMISE ŠKODLIVIN A CIZORODÝCH LÁTEK (FORMALDEHYD, RADON APOD.).
 - PŘI REALIZACI NUTNO RESPEKTOVAT PODMÍNKY A PŘÍPOMÍNKY, KTERÉ VYPÍNOU Z PŘEDNOROVANÉHO PROJEKTU PŘI JEJÍM VÝROBEK.
 - TATO PROJEKTOVÁ DOKUMENTACE JE DŮLEŽITÝM VLASTNÍM A OBECNĚM VLASTNÍM PRÁVNÍM ZPRACOVATELE, JAKOŽTO DÍLO VYVODĚNÉ NA OBEDNÁVACÍM PODLE ZÁKONA Č. 121/2000 SB. VE ZNĚNÍ POZDĚŠÍCH PŘEDPISŮ O PŘÁVU AUTORSKÉM A PRAVECH SOUVISEJÍCÍCH S PŘÁVEM AUTORSKÝM. BEZ SOUHLASU AUTORA NEMŮŽNO PUBLIKOVAT NEBO ZVEŘEJŇOVAT DÍLO ČI JEHO ČÁSTI.

REVIZE DATUM REVIZE POPIS

00

SO.01a-b - 0,000 = 195,000 m n.m. VÝŠKOVÝ SYSTÉM BpV, SOUŘADNICOVÝ SYSTÉM S-ITSX



Ing. Ondřej Vlach
 cn=Ing. Ondřej Vlach, c=CZ,
 o=Česká komora autorizovaných
 inženýrů a techniků činných ve
 výstavbě, ou=1007112,
 email=ond.vlach@gmail.com
 2025.01.10 15:28:22 +01'00'

CENTRUM AGRO
AGRO BRNO - TUŘANY, BRNĚNSKÉ IVANOVICE

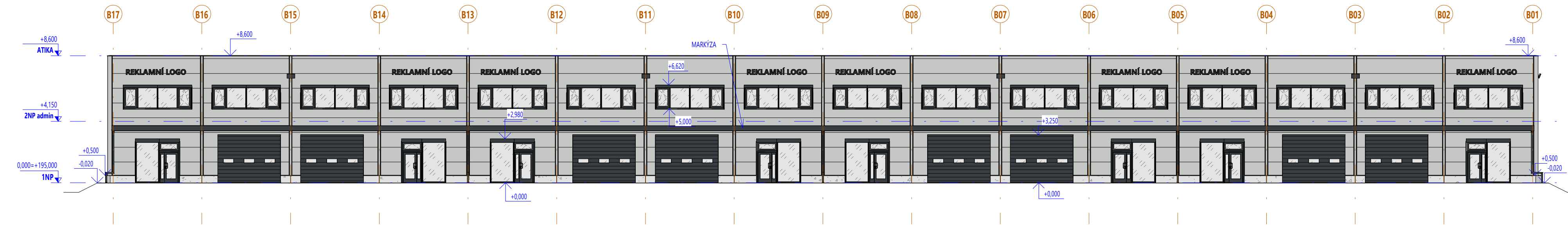
STUPĚŇ DOKUMENTACE: DOKUMENTACE PRO POVOLENÍ STAVBY

INVESTOR / STAVĚNÍK: AGRO Brno - Tuřany, a.s.
 DVORECKÁ 521/27 www.agro-turany.cz
 620 00, BRNO DS: nb-djht
 IČO: 293 65 619 +420 545 232 154
 DIČ: CZ29365619 slavka.markova@agro-turany.cz

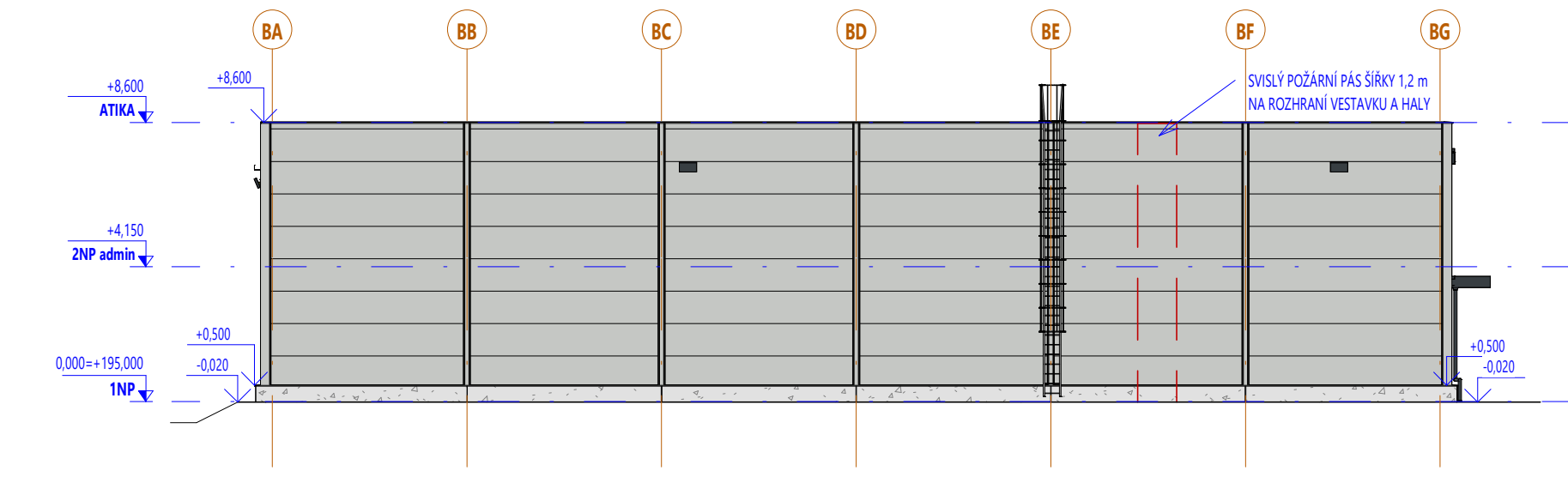
GENERÁLNÍ PROJEKTANT: LEADERS ateliér, s.r.o.
 KAŠTANOVÁ 515/125a www.leadrs-atelier.cz AUTORSKÝ TÝM: JAKUB HOLÁSEK, TOMÁŠ HOLÁSEK, ONDŘEJ VLACH
 620 00, BRNO DS: qu@btxm3 HLAVNÍ INŽENÝR PROJEKTU: ONDŘEJ VLACH
 IČO: 178 70 950 +420 601 088 378 ZÁSTUPCE HIP: JAKUB HOLÁSEK, DAVID GILBERT
 DIČ: CZ17870950 info@leadrs-atelier.cz MANAGER PROJEKTU: TOMÁŠ HOLÁSEK

ZPRACOVATEL ČÁSTI: LEADERS ateliér, s.r.o.
 KAŠTANOVÁ 515/125a www.leadrs-atelier.cz VEDOUČÍ PROJEKTANT: ONDŘEJ VLACH
 620 00, BRNO DS: qu@btxm3 VYPRACOVAL: TOMÁŠ HOLÁSEK, JAKUB HOLÁSEK, ONDŘEJ VLACH, DAVID GILBERT, PETR VAŘÁK, JAKUB HONZL

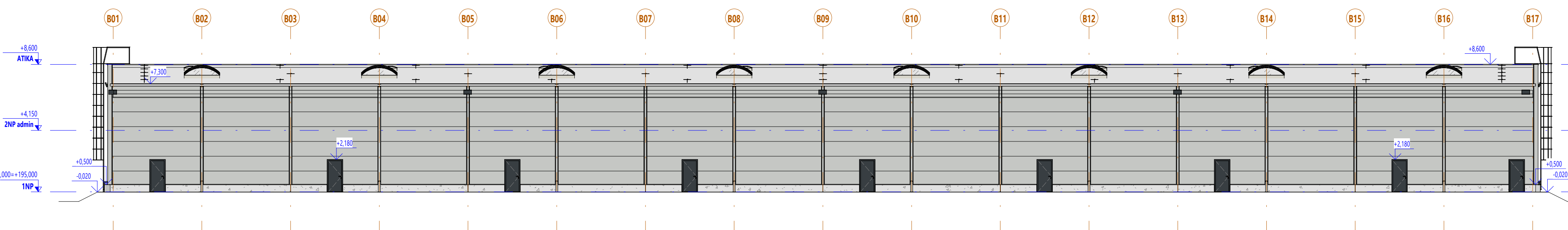
MĚŘÍTKO:	1:200	STUPĚŇ:	DOKUMENTACE PRO POVOLENÍ STAVBY	ČÍSLO SOUPIS:	0
DATUM VYDÁNÍ:	2024-12	NÁZEV SOUPS:	HALA A, HALA B	ČÍSLO ZAKAZK:	2318
FORMÁT:	1260x297	NÁZEV ČÁSTI:	ARCHITEKTONICKO-STAVEBNÍ ŘEŠENÍ - ZÁKLADNÍ POHLEDY	ZKAZKA:	AGRO
		NÁZEV VÝKRESU:	HALA A - POHLEDY	ZKAZKA STUPNĚ:	DSP
				ČÍSLO SOUPS:	SO.01
				ČÁST:	D.1.1.2.3
				Č. VÝKRESU:	401
				Č. REVIZE:	00



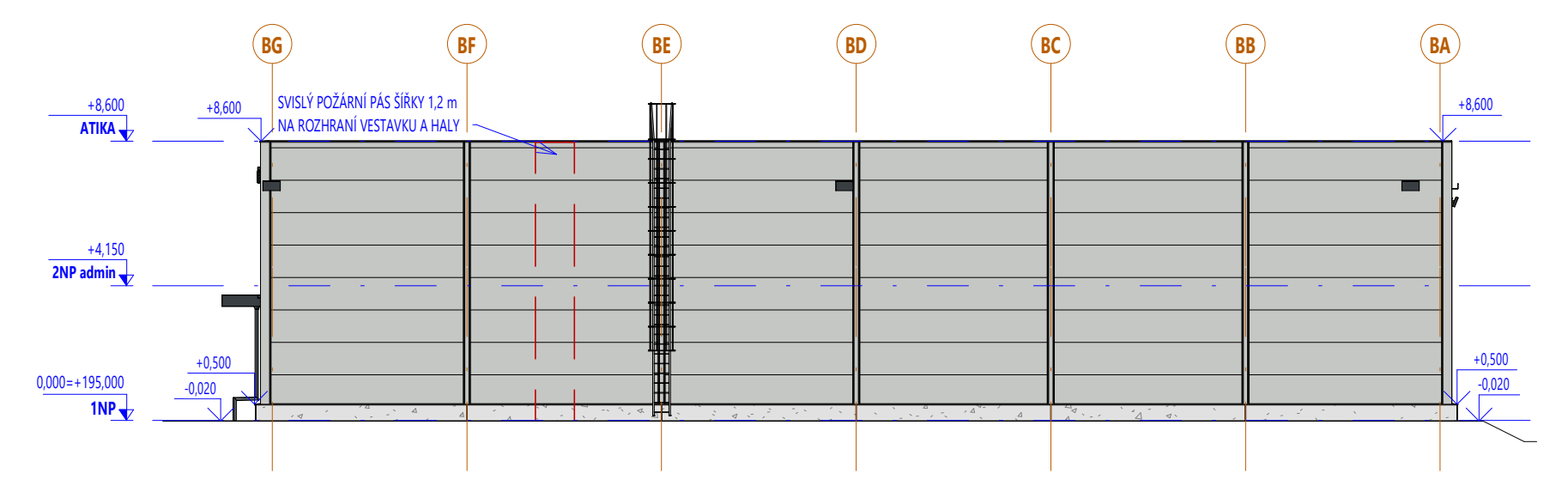
1 HALA B - SEVERNÍ POHLED
1:200



3 HALA B - VÝCHODNÍ POHLED
1:200



2 HALA B - JIŽNÍ POHLED
1:200



4 HALA B - ZÁPADNÍ POHLED
1:200

LEGENDA POVRCHŮ

[Pattern]	FASÁDNÍ SENDVIČOVÉ PANELE S MINERÁLNÍM JÁDREM KLEMPŘÍSKÉ VÝROBKY, RAL 7035
[Pattern]	PREFABRIKOVANÝ ZB SENDVIČOVÝ SOKL DO VÝŠKY +0.500 m
[Pattern]	POVLAKOVÁ STŘEŠNÍ FÓLIE TPO/PP - PERLETĚVÁ BÍLÁ
[Pattern]	VÝPLNĚ OTVORŮ - BARVA ANTRACITOVÁ, RAL 7016
[Pattern]	ZASKLENÍ VÝPLNĚ - TEPELNĚIZOLAČNÍ TROJSKLO
[Pattern]	TRELÁŽE S POPINÁVACÍMI ROSTLINAMI

POZNÁMKY

- TATO DOKUMENTACE JE URČENA JAKO DOKUMENTACE PRO POVOLENÍ STAVBY. TATO DOKUMENTACE NENÍ ANI NENAHRAŽUJE PROVÁDĚCÍ, REALIZAČNÍ, DODAVATELSKOU ANI DÍLENSKOU DOKUMENTACÍ.
- NA TUTO DOKUMENTACI MUSÍ NAVAŽOVAT REALIZAČNÍ (DODAVATELSKÁ) DOKUMENTACE.
- TATO DOKUMENTACE MÁ ČÁST TEXTOVOU (PŘÍVODNÍ LIST, TECHNICKOU ZPRÁVU APOD.) A GRAFICKOU (VÝKRESY).
- PROSKLENÉ STĚNY V INP A OKNA VE ZNP MÁJÍ VÝŠKU UNÁŠENOU VĚTNĚ ROZŠÍŘOVACÍHO PROFILU V NADPRAŽÍ PRO OSAZENÍ ŽALUZIOVÉHO BOKU. ROZŠÍŘOVACÍ PROFIL V INP JE 180 mm, VE ZNP PAK 120 mm.
- TECHNICKÉ ZPRÁVY, ISOU NEDÍLNOU SOUČÁSTÍ DOKUMENTACE. DOKUMENTACI JE NUTNÉ BRÁT JAKO CELEK. A TO I S PŘÍHLÉDNUTÍM K OSTATNÍM PROFESÍM, PROVEDENÝM PRŮZKUMŮM, STAVBNÍMU POVOLENÍ APOD. LZE NAHRADIT VÝROBKÝ ALTERNATIVNÍMI SE SHODNÝMI, NEBO LEPŠÍMI PARAMETRY PO ODSOULHÁSENÍ OBJEDNATELEM VE SPOLUPRÁCI S TDS A GP.
- TATO DOKUMENTACE URČUJE DOPORUČENÉ REFERENČNÍ MATERIÁLY A VÝROBKÝ. V PŘÍPADĚ, ŽE ISOU V KTERÉKOLIV ČÁSTI DOKUMENTACE UVEDENY KONKRÉTNÍ VÝROBKÝ, JEDNA SE O STANDARD ČI REFERENCI, KTERÝ LZE NAHRADIT VÝROBKÝ ALTERNATIVNÍMI SE SHODNÝMI, NEBO LEPŠÍMI PARAMETRY PO ODSOULHÁSENÍ OBJEDNATELEM VE SPOLUPRÁCI S TDS A GP.
- VŠEKÉRE BAREVNĚ I MATERIÁLOVĚ POETI VLNĚŠÍ OBÁLKY BUDOVY I VNITŘNÍCH PROSTOR PODLEHÁ VZORKOVÁNÍ A ODSOULHÁSENÍ GP A STAVEBNÍEM.
- VŠEKÉRE POLIŽITÉ MATERIÁLY A KONSTRUKCE MUSÍ BÝT SCHVÁLENY ÚŘADY PRO LUIŽVÁNÍ V ČESKÉ REPUBLICE. KAŽDÝ VÝROBEK, MATERIÁL ČI TECHNOLOGICKÉ ZAŘÍZENÍ MUSÍ BÝT OPATŘENO CERTIFIKÁTEM O SHODĚ. VŠEKÉRE CERTIFIKÁTY A PROTOKOLY MUSÍ BÝT DOLOŽENY DODAVATELEM.
- U TECHNOLOGIÍ A JINÝCH ZAŘÍZENÍ MUSÍ BÝT PROVEDENÝ REVIZE A PŘEDĚPSANĚ ZKOUŠKY.
- V UKLIDOVĚ/TECHNICKÉ MÍSTNOSTI JE MINIMÁLNÍ SVĚTLÁ VÝŠKA CCA 1,8 m POD SCHOŠIŠTOVOU MEZIPODESTOU. VE ZBYVÁJÍCÍ ČÁSTI PROSTORU JE VÝŠKA PROMĚNNÁ. ROSTOUCÍ DĚLE SKLONU SCHOŠIŠTĚ.
- PŘI PROVÁDĚNÍ STAVBY BUDOU DODROŽOVANY TECHNOLOGICKÉ PŘEDPISY VÝROBCŮ JEDNOTLIVÝCH VÝROBKŮ. U SYSTÉMOVÝCH DODÁVEK BUDOU POUŽITÝ POUZE PŘÍPUSTNÉ SYSTÉMOVÉ PRVKY. TECHNOLOGICKÉ POSTUPY BUDOU V PŘEDŠTĚHU ODSOULHÁSENÝ TDS.
- PROJEKTANT SI VYHRÁŽUJE PRAVO PROVĚST DÍLČÍ ÚPRAVY A DOPLNĚNÍ PŘEDLOŽENÉ DOKUMENTACE.
- VŠECHNY POLIŽITÉ KONSTRUKCE A MATERIÁLY MUSÍ VYHOVOVAT HYGIENICKÝM POŽADAVKŮM NA EMISE SKOULVIN A CIZORODÝCH LÁTEK (FORMALDEHYD, RADON APOD.).
- PŘI REALIZACI NUTNO RESPEKTOVAT PODMÍNKY A PŘÍPOMÍNKY, KTERÉ VYPLYNOU Z VEŘEJNĚOPRAVNÍHO PROJEDNÁNÍ PROJEKTU STAVBY.
- TATO PROJEKTOVÁ DOKUMENTACE JE DŮSEVNĚM VLASTNICTVÍM A OBCHODNÍM TAJEMSTVÍM ZPRACOVATELE. JAKOŽTO DÍLO VYTVOŘENĚ NA OBJEDNÁVKU PODLE ZÁKONA Č. 121/2000 SB. VE ZNĚNÍ POZDĚŠÍCH PŘEDPISŮ O PRAVU AUTORSKĚM A PRAVECH SOUVISEJÍCÍCH S PRAVEM AUTORSKÝM. BEZ SOUHLASU AUTORA NENÍ MOŽNO PUBLIKOVAT NEBO ZVĚŘEŇOVAT DÍLO ČI JEHO ČÁSTI.



Ing. Ondřej Vlach
 cn=Ing. Ondřej Vlach, c=CZ,
 o=Česká komora autorizovaných
 inženýrů a techniků činných ve
 výstavbě, ou=1007112,
 email=ondvlach@gmail.com
 2025.01.10 15:28:40 +01'00'

REVIZE DATUM REVIZE POPIS
 00
 SO.01ab - 0,000 = 195,000 m n.m. VÝŠKOVÝ SYSTÉM Bpv, SOUŘADNICOVÝ SYSTÉM S-JTSK

CENTRUM AGRO
AGRO BRNO - TUŘANY, BRNĚNSKÉ IVANOVICE
 STUPEŇ DOKUMENTACE:

DOKUMENTACE PRO POVOLENÍ STAVBY

INVESTOR / STAVEBNÍK: **AGRO Brno - Tuřany, a.s.**
 DVORECKÁ 521/27 www.agro-turany.cz
 620 00, BRNO DS: nbdjtv
 IČO: 293 65 619 +420 545 232 154
 DIČ: CZ29365619 slavka.markova@agro-turany.cz

GENÉRALNÍ PROJEKTANT: **LEADERS ateliér, s.r.o.**
 KAŠTANOVÁ 515/125a www.leadere-atelier.cz
 620 00, BRNO DS: qwxtm3
 IČO: 178 70 950 +420 601 088 378
 DIČ: CZ17870950 info@leadere-atelier.cz

ZPRACOVATEL ČÁSTI: **LEADERS ateliér, s.r.o.**
 KAŠTANOVÁ 515/125a www.leadere-atelier.cz
 620 00, BRNO DS: qwxtm3
 IČO: 178 70 950 +420 601 088 378
 DIČ: CZ17870950 info@leadere-atelier.cz

MĚŘÍTKO:	1:200	STUPEŇ:	DOKUMENTACE PRO POVOLENÍ STAVBY	ČÍSLO SOUPIS:	SO.01
DATUM VYDÁNÍ:	2024-12	NÁZEV SOUPIS:	HALA A, HALA B	ČÁST:	D.1.1.2.3
FORMÁT:	1050x297	NÁZEV ČÁSTI:	ARCHITEKTONICKO-STAVEBNÍ ŘEŠENÍ - ZÁKLADNÍ POHLEDY	Č. VÝKRESU:	402
		NÁZEV VÝKRESU:	HALA B - POHLEDY	Č. REVIZE:	00

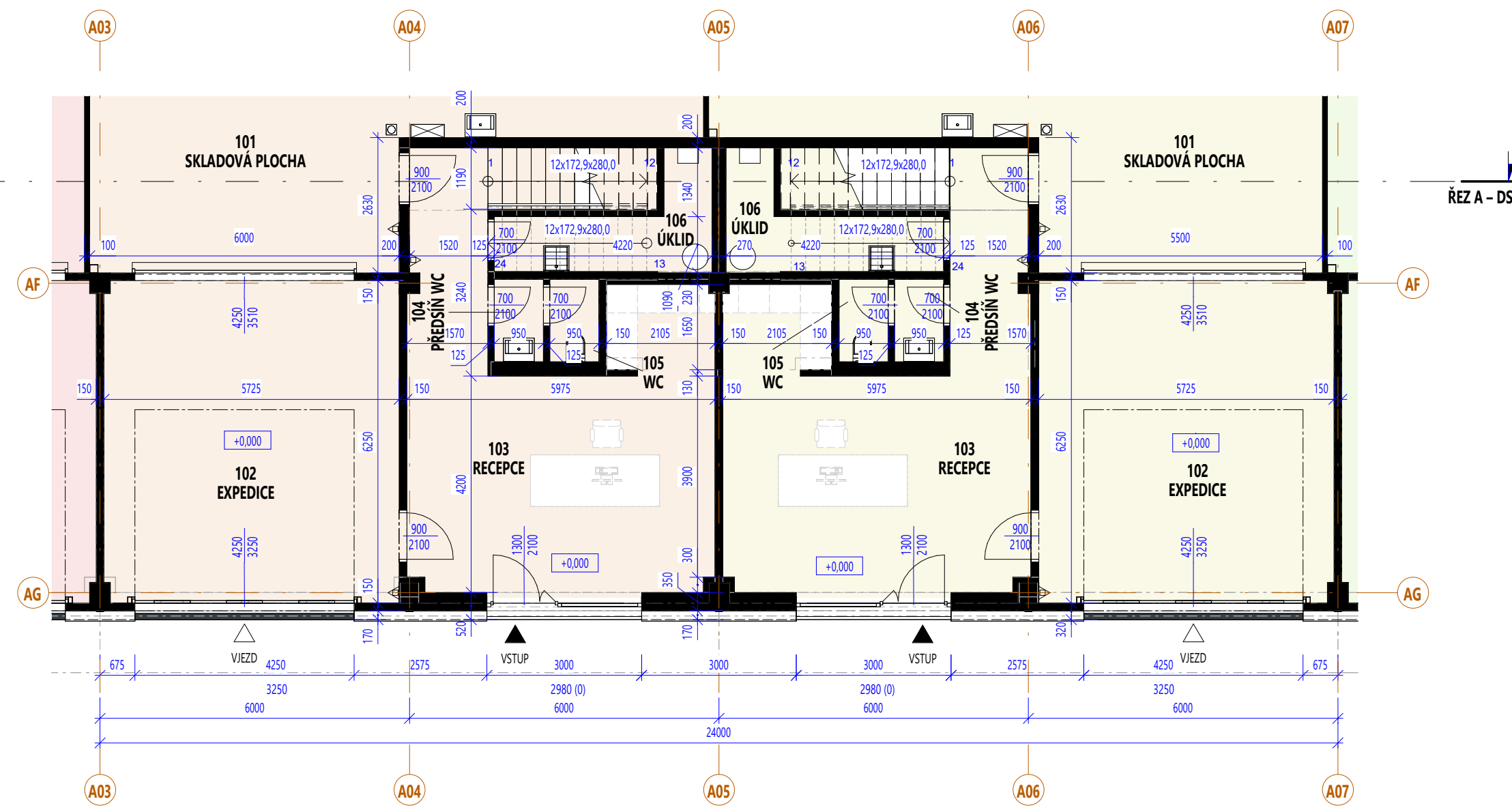
MÍSTO STAVBY:
 PAR. Č. 76/4, 76/6, 76/9, 76/10, 76/13, 76/23, 76/20, 76/50, 76/51, 76/52, 76/53, 76/54, 76/55, 76/56, 76/57, 76/76, 76/81, 76/82, 76/84, 76/85, 76/87, 76/88, 76/89, 76/90, 76/92 K.U. BRNĚNSKÉ IVANOVICE (B12227)

STRANA: 0 1 2 3 4 5 6 7 8 9
 NÁZEV SOUBORU:

ČÍSLO ZAKAZKY: 2318

ZPRATKA: AGR

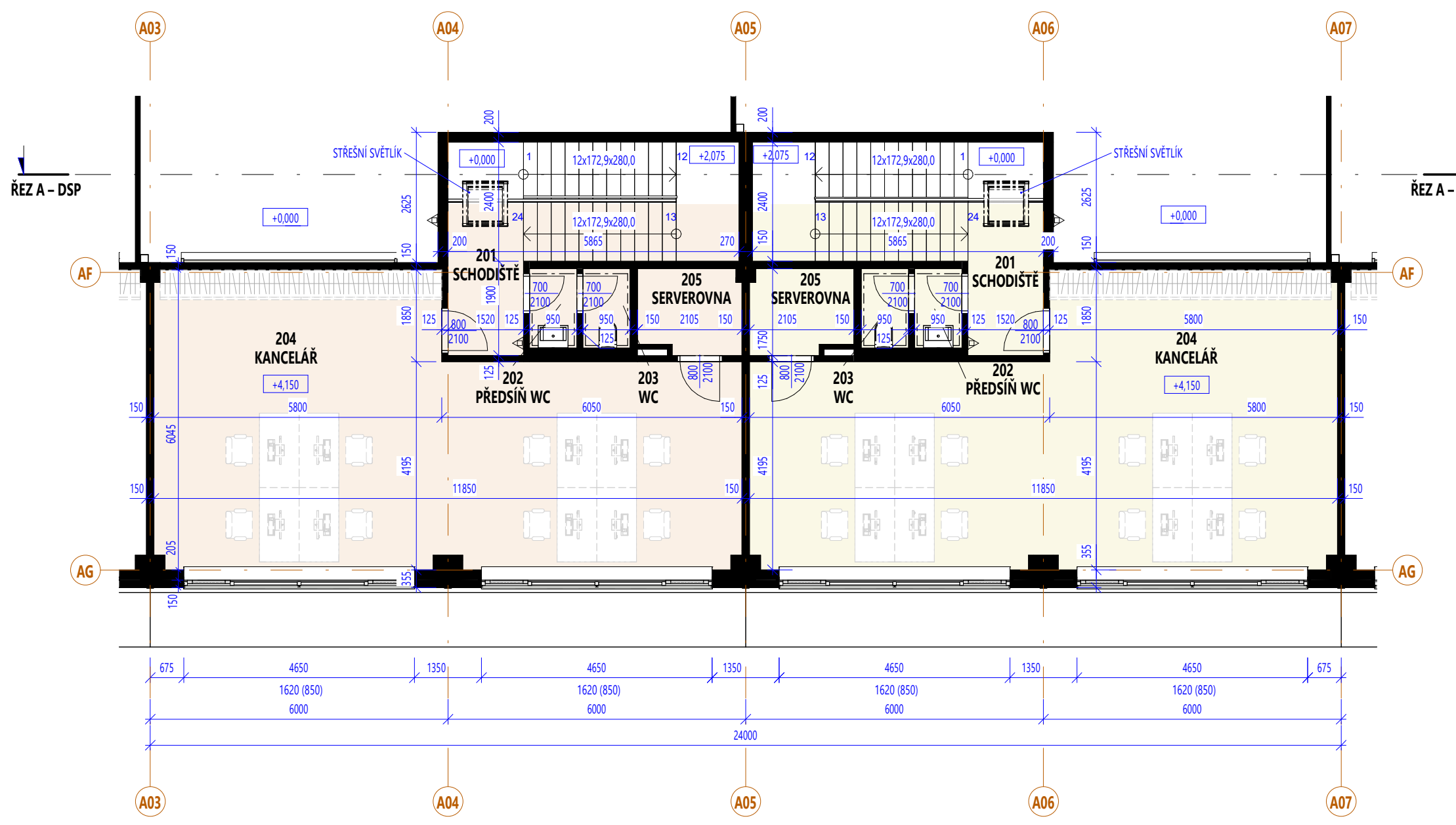
ZPRATKA STUPNĚ: DSP



1 PŮDORYS 1NP - TYPICKÝ VESTAVEK

1:100

ČÍSLO	NÁZEV	PLOCHA [m ²]	SV [m]
101	SKLADOVÁ PLOCHA	1358,62	7,60
102	EXPEDICE	142,80	3,81
103	RECEPCE	78,48	3,00
104	PŘEDSÍŇ WC	3,04	2,60
105	WC	3,04	2,60
106	ÚKLID	11,52	1,80



2 PŮDORYS 2NP - TYPICKÝ VESTAVEK

1:100

ČÍSLO	NÁZEV	PLOCHA [m ²]	SV [m]
201	SCHODIŠTĚ	19,27	2,50
202	PŘEDSÍŇ WC	3,04	2,60
203	WC	3,04	2,60
204	KANCELÁŘ	120,20	3,00
205	SERVEROVNA	6,98	2,60

LEGENDA JEDNOTEK

[Light Blue Box]	A02
[Light Green Box]	A03

POZNÁMKY

- TATO DOKUMENTACE JE URČENA JAKO DOKUMENTACE PRO POVOLENÍ STAVBY. TATO DOKUMENTACE NENÍ ANI NENAHRAŽUJE PROVÁDĚCÍ, REALIZAČNÍ, DODAVATELSKOU ANI DÍLENSKOU DOKUMENTACI.
- NA TUTO DOKUMENTACI MUSÍ NAVAŽOVAT REALIZAČNÍ (DODAVATELSKÁ) DOKUMENTACE.
- TATO DOKUMENTACE MÁ ČÁST TEXTOVOU (PRŮVODNÍ LIST, TECHNICKOU ZPRÁVU APOD.) A GRAFICKOU (VÝKRESY).
- PROSKLENÉ STĚNY V 1NP A OKNA VE 2NP MAJÍ UVADĚNOU VČETNĚ ROZŠÍROVACÍHO PROFILU V NADPRAŽÍ PRO OSAZENÍ ŽALUZIOVÉHO BOXU. ROZŠÍROVACÍ PROFIL V 1NP JE 180 mm, VE 2NP PAK 120 mm.
- TECHNICKÉ ZPRÁVY JSOU NEDÍLNOU SOUČÁSTÍ DOKUMENTACE. DOKUMENTACI JE NUTNÉ BRÁT JAKO CELEK. A TO I S PŘÍHLÉDNUTÍM K OSTATNÍM PROFESÍM, PROVEDENÍM PRŮKRYMŮM, STAVBNÍM POVOLENÍM APOD.
- TATO DOKUMENTACE URČUJE DOPORUČENÉ REFERENČNÍ MATERIÁLY A VÝROBKY. V PŘÍPADĚ ŽE JSOU V KTERÉKOLIV ČÁSTI DOKUMENTACE UVEDENY KONKRÉTNÍ VÝROBKY, JEDNÁ SE O STANDARD ČI REFERENCI, KTERÝ LZE NAHRADIT VÝROBKY ALTERNATIVNÍMI SE SHODNÝMI, NEBO LEPŠÍMI PARAMETRY PO ODSOUHLASENÍ OBJEDNATELEM VE SPOLUPRÁCI S TDS A GP.
- VŠEKÉRE BAREVNÉ I MATERIÁLOVÉ POJETÍ VNĚJŠÍ OBALKY BUDOVY I VNITŘNÍCH PROSTOR PODLEHÁ VZORKOVÁNÍ A ODSOUHLASENÍ GP A STAVBNÍKEM.
- VŠEKÉRE POJÍZDĚ MATERIÁLY A KONSTRUKCE MUSÍ BÝT SCHVÁLENY ÚŘADY PRO UŽÍVÁNÍ V ČESKÉ REPUBLICE. KAŽDÝ VÝROBEK, MATERIÁL ČI TECHNOLOGICKÉ ZAŘÍZENÍ MUSÍ BÝT OPATŘENO CERTIFIKÁTEM O SHODĚ.
- VŠEKÉRE CERTIFIKÁTY A PROTOKOLY MUSÍ BÝT DOLOŽENY DODAVATELEM.
- U TECHNOLÓGIÍ A JINÝCH ZAŘÍZENÍ A PROTOKOLY MUSÍ BÝT DOLOŽENY ZKOUŠKY.
- V ÚKLIDOVÉ/TECHNICKÉ MÍSTNOSTI JE MINIMÁLNÍ SVĚTLÁ VÝŠKA CCA 1,8 m POD SCHODIŠTOVOU MEZIPODESTOU, VE ZBYVAJÍCÍ ČÁSTI PROSTORU JE VÝŠKA PROMĚNNÁ, ROSTOUCÍ DLE SKLONU SCHODIŠTĚ.
- PŘI PROVÁDĚNÍ STAVBY BUDOU DODRŽOVÁNY TECHNOLOGICKÉ PŘEDPISY VÝROBCŮ JEDNOTLIVÝCH VÝROBKŮ, U SYSTÉMOVÝCH DODÁVEK BUDOU POUŽITY POUZE PŘÍPUSTNÉ SYSTÉMOVÉ PRVKY. TECHNOLOGICKÉ POSTUPY BUDOU V PŘEDSTÍHU ODSOUHLASENÝ TDS.
- PROJEKTANT SI VYHRAŽUJE PRÁVO PROVĚST DÍLČÍ ÚPRAVY A DOPLNĚNÍ PŘEDLOŽENÉ DOKUMENTACE.
- VŠECHNY POJÍZDĚ KONSTRUKCE A MATERIÁLY MUSÍ VYHOVOVAT HYGIENICKÝM POŽADAVKŮM NA EMISE ŠKODLIVIN A CIZORODÝCH LÁTEK (FORMALDEHYD, RADON APOD.).
- PŘI REALIZACI NUTNO RESPEKTOVAT PODMÍNKY A PŘIPOMÍNKY, KTERÉ VYPLYNOU Z VEREJNĚPRÁVNÍHO PROJEDNÁNÍ PROJEKTU STAVBY.
- TATO PROJEKTOVÁ DOKUMENTACE JE DŮŠEVNÍM VLASTNÍCTVÍM A OBCHODNÍM TAJENÍM VLASTNÍM ZPRACOVATELE. JAKOŽTO DÍLO VYTVOŘENÉ NA OBJEDÁVKU PODLE ZÁKONA Č. 121/2000 SB. VE ZNĚNÍ POZDEJŠÍCH PŘEDPISŮ O PRAVU AUTORSKÉM A PRAVECH SOUVISEJÍCÍCH S PRAVEM AUTORSKÝM. BEZ SOUHLASU AUTORA NENÍ MOŽNO PUBLIKOVAT NEBO ZVEŘEJŇOVAT DÍLO ČI JEHO ČÁSTI.



Ing. Ondřej Vlach
 inženýr a techniků činných ve
 výstavbě, ou=1007112,
 email=ond.vlach@gmail.com
 2025.01.10 15:27:29 +01'00'

REVIZE DATUM REVIZE POPIS
 00
 SO.01a,b - 0,000 = 195,000 m.m. VÝŠKOVÝ SYSTÉM Bpv, SOUŘADNICOVÝ SYSTÉM S-JTSK

CENTRUM AGRO
AGRO BRNO - TUŘANY, BRNĚNSKÉ IVANOVICE

STUPĚŇ DOKUMENTACE: **DOKUMENTACE PRO POVOLENÍ STAVBY** MÍSTO STAVBY: PAR. C: 76/4, 76/8, 76/9, 76/10, 76/13, 76/23, 76/30, 76/50, 76/51, 76/52, 76/53, 76/54, 76/55, 76/56, 76/57, 76/76, 76/81, 76/82, 76/84, 76/85, 76/87, 76/88, 76/89, 76/90, 76/92 K.Ú. BRNĚNSKÉ IVANOVICE (612227)

INVESTOR / STAVEBNÍK: **AGRO Brno - Tuřany, a.s.**
 DVOREČKÁ 521/27 www.agro-turany.cz
 620 00, BRNO DS: nbjhtv
 IČO: 293 65 619 +420 545 232 154
 DIČ: CZ29365619 slavka.markova@agro-turany.cz

GENÉRALNÍ PROJEKTANT: **LEADERS ateliér, s.r.o.**
 KAŠTANOVÁ 515/125a www.leadere-atelier.cz AUTORSKÝ TÝM: JAKUB HOLÁSEK, TOMÁŠ HOLÁSEK, ONDŘEJ VLACH
 620 00, BRNO DS: qw8xtm3 HLAVNÍ INŽENÝR PROJEKTU: ONDŘEJ VLACH
 IČO: 178 70 950 +420 601 088 378 ZÁSTUPCE HIP: JAKUB HOLÁSEK, DAVID GILBERT
 DIČ: CZ17870950 info@leadere-atelier.cz MANAGER PROJEKTU: TOMÁŠ HOLÁSEK

ZPRACOVATEL ČÁSTI: **LEADERS ateliér, s.r.o.** PARÉ: 0 1 2 3 4 5 6 7 8 9
 KAŠTANOVÁ 515/125a www.leadere-atelier.cz VEDOUČÍ PROJEKTANT: ONDŘEJ VLACH NÁZEV SOUBORU: **2318**
 620 00, BRNO DS: qw8xtm3 VYPRACOVAL: TOMÁŠ HOLÁSEK, JAKUB HOLÁSEK, ČÍSLO ZAKÁZKY:
 IČO: 178 70 950 +420 601 088 378 ONDŘEJ VLACH, DAVID GILBERT, ZKRATKA: **AGR**
 DIČ: CZ17870950 info@leadere-atelier.cz PETR VAŘÁK, JAKUB HONZL ZKRATKA STUPĚŇ: **DSP.01**

VÝKRES / OBJEKT: **DOKUMENTACE PRO POVOLENÍ STAVBY** MĚŘÍTKO: **1:100** STUPĚŇ: **HALA A, HALA B** NÁZEV SOUPS: **ARCHITEKTONICKO-STAVEBNÍ ŘEŠENÍ - CHARAKTERISTICKÉ PŮDORYSY** ČÁST: **D.1.1.2.1**
 DATUM VYDÁNÍ: **2024-12** NÁZEV ČÁSTI: **PŮDORYS TYPICKÉ VESTAVKY** FORMÁT: **961x297** NÁZEV VÝKRESU: **PŮDORYS TYPICKÉ VESTAVKY** Č. REVIZE: **00**